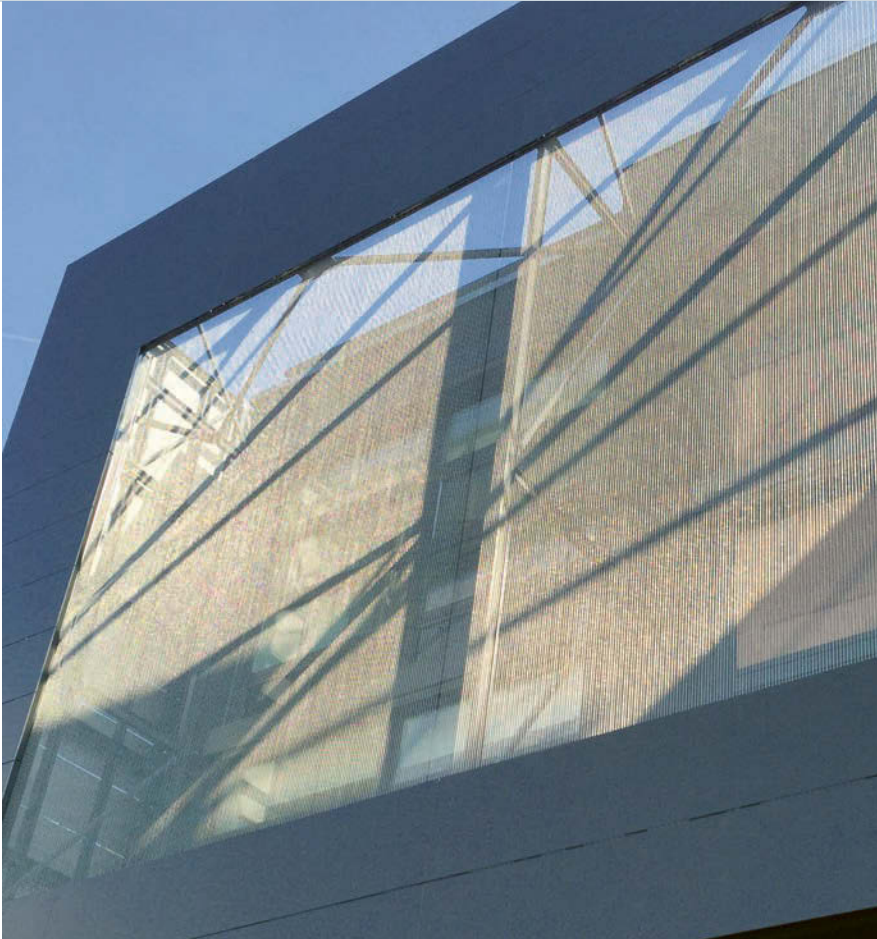


Erfordert ein Gebäude eine luftdurchlässige Aussenhülle, so könnte ein Metallgewebe die richtige Lösung sein. Metallgewebe vermitteln den Eindruck von Leichtigkeit, Reflektion, Transparenz und zeichnen sich durch eine hohe Stabilität aus. Mehr über die Eigenschaften und Montagemöglichkeiten von Metallgeweben erfahren Sie im Beitrag. Textquelle: Baunetz-Wissen,

Bilder: Redaktion



Hier wurde das Metalldrahtgewebe wie eine zweite Haut mit Abstand mittels eines Spannsystems in Bahnen vor der Fassade befestigt. Es verkleidet die eigentliche Glasebene wie eine Schutzhülle.

Ce treillis métallique a été fixé en lés, légèrement écartés de la façade, comme une seconde peau, au moyen d'un système de tension. Il habille le niveau vitré comme une enveloppe de protection.

## ÉLÉMENTS DE CONSTRUCTION TRANSPARENTS

### Façades en treillis métallique

Lorsque l'enveloppe extérieure d'un bâtiment doit être perméable à l'air, un treillis métallique peut être la bonne solution. Un treillis métallique confère une impression de légèreté, de réflexion, de transparence et se distingue par une grande stabilité. Cet article explique les propriétés et possibilités de montage de treillis métalliques.

**Certains ouvrages, comme les parkings ou les stades,** ont besoin d'une enveloppe extérieure perméable à l'air, car leur utilisation exige une bonne ventilation. Dans d'autres bâti-

ments, de grandes surfaces vitrées doivent être protégées du soleil et des regards indiscrets. Et parfois, on privilégie une enveloppe extérieure en forme de filet pour englober l'hétéro-

généité des couches qui délimitent l'espace au profit d'une uniformité. Dans les trois cas, un matériau de façade robuste et noble s'impose : le treillis métallique.

**Différents types de treillis pour différentes perméabilités**

Il existe un large éventail de tissus pour façades composés de câbles et de fils, essentiellement en acier

**Manche Bauwerke erfordern eine luftdurchlässige Aussenhülle,** weil die Nutzung, wie etwa bei Parkhäusern oder Stadien, eine Durchlüftung verlangt. Bei anderen Gebäuden sollen grosse Glasflächen gegen die Sonne und unerwünschte Einblicke abgeschirmt werden. Und manchmal ist eine netzartige Aussenhaut gewünscht, um die Heterogenität der raumabschliessenden Schichten zugunsten einer einheitlichen Gestalt zusammenzufassen. Für alle drei Anwendungsfälle bietet sich ein robustes und edles Fassadenmaterial an: das Metallgewebe.

**Verschiedene Webarten - unterschiedliche Durchlässigkeiten**

Aus Seilen und Drähten, vorwiegend aus Edelstahl, aber auch aus anderen Metallen wie Messing und Bronze, wird ein breites Spektrum an Textilien für Fassaden gefertigt. Verschiedene Webarten von Drähten und Bändern bieten unterschiedliche Durchlässigkeiten und Reflexionsgrade, die in der Wirkung am Gebäude je nach Lichtsituation und Witterung stark variieren. Wird das Gewebe weitmächtig verarbeitet, ist zwar der Tageslichteinfall höher, die Sonnenschutzwirkung jedoch deutlich geringer. Farbige Beschichtungen sind ebenfalls möglich, auch in Kombination mit der Verarbeitung unterschiedlicher Drähte in Längs- und Querrichtung, sodass sich je nach Standort andersartige Farbeindrücke ergeben.

**Vorteilhaft und schützend**

Zudem lassen sich aus Metallgewebe mit integrierten LED-Modulen fast immateriell schei-



Das Metallgewebe wird aufgerollt angeliefert und in Position gebracht.

Le treillis métallique est livré en rouleau, puis positionné.



Aufhängesystem oben: Höhenverstellbare Konsolen ermöglichen den horizontalen Tragstab exakt auszurichten. Gut zu erkennen, die Aufhängeschlaufen des Gewebes. Système d'accrochage supérieur : des consoles réglables en hauteur permettent d'orienter précisément la barre porteuse horizontale. Les boucles de suspension du treillis sont bien visibles.

nende Medienfassaden gestalten. Die Metall- drahtgewebe werden wie eine zweite Haut mit geringem Abstand mittels eines Spannsystems in Bahnen vor der Fassade befestigt und verkleiden die eigentliche Glasebene wie eine Schutzhülle. Sie sind stabil, witterungsbeständig, wartungsarm und nicht brennbar. Sie schützen nicht nur vor Sonne und Einblicken, sondern auch gegen Schlagregen und Wind.

Für Graffiti bietet das netzartige Material keine attraktive Sprühfläche.

#### Einfache Befestigung

Befestigt werden die Metalldrahtgewebe auf entsprechend bemessenen Unterkonstruktionen mit Spannkanten und Gabelschrauben oder Rundstäben mit Augenschrauben. Damit sie trotz Windangriff und temperaturbeding-

ter Dehnungen immer straff gespannt sind, erfolgt die untere Befestigung an Druckfedern. Alternativ können die Gewebe auch auf Rahmen verschweisst werden, deren Größe im Gegensatz zur vorgespannten Befestigung allerdings enge Grenzen gesetzt sind. Dank werkseitiger Vorfertigung ist die Montage von Gewebefassaden in der Regel rasch und unkompliziert. ■

inoydable, mais aussi à base d'autres matériaux comme le laiton et le bronze. Différents types de filets en fils et rubans offrent différents degrés de réflexion et perméabilités dont l'effet sur le bâtiment varie fortement selon la luminosité et les conditions climatiques. Un treillis à larges mailles accroît la luminosité naturelle, mais diminue fortement l'effet de protection solaire. Des revêtements colorés sont aussi possibles et peuvent être combinés avec l'utilisation de fils dif-

férents dans le sens de la longueur et de la largeur, ce qui multiplie les effets de couleurs selon l'emplacement.

#### Avantageux et protecteur

En outre, les treillis métalliques à modules LED intégrés permettent de créer des façades média qui semblent presque immatérielles. Ils se fixent en lés, légèrement écartés de la façade, comme une seconde peau, au moyen d'un système de tension et habillent le niveau vitré comme une enveloppe de

protection. Ils sont stables, ininflammables, résistent aux intempéries et nécessitent peu de maintenance. Ils protègent du soleil et des regards, mais aussi de la pluie battante et du vent. Leur surface en forme de treillis ne présente pas d'intérêt particulier pour les tagueurs.

#### Fixation aisée

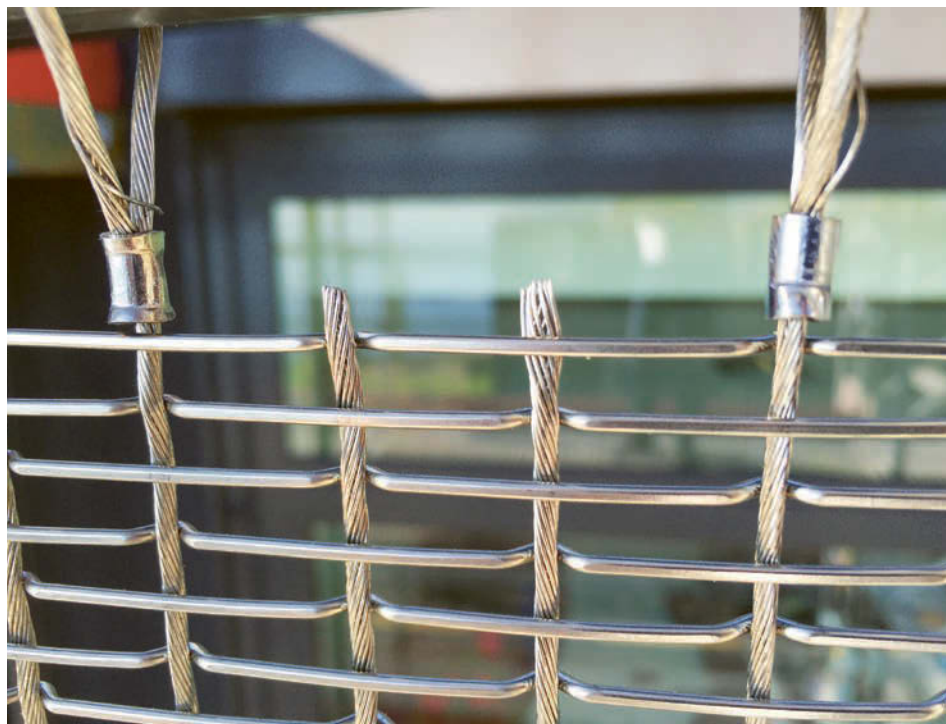
Les treillis métalliques se fixent sur des ossatures correctement dimensionnées au moyen de profilés plats et

de chapes filetées ou de profilés ronds avec vis à œillet. En bas, une fixation à des ressorts de pression assure une tension permanente, même en cas de vent ou de dilatations dues à la température. Une autre possibilité consiste à souder le treillis sur des cadres dont les dimensions sont soumises à des limites strictes, contrairement à la fixation précontrainte. Grâce à la préfabrication en usine, le montage de façades en treillis est généralement simple et rapide. ■



Spannsystem unten: Eine verstellbare Spannvorrichtung ermöglicht einen ausgeglichenen Zug zur Spannung des Metallgewebes.

Système de tension inférieur : un système de tension réglable permet une traction équilibrée pour tendre le treillis métallique.



Verschiedenste Arten von Metallgeweben sind auf dem Markt erhältlich. Je enger die Maschen, je besser werden der Sicht- und auch Sonnenschutz. Jedoch reduziert sich der Lichteintrag.

Il existe différents types de treillis métalliques. Plus les mailles sont serrées, plus la protection contre le soleil et les regards est meilleure et plus l'apport de lumière est réduit.