

Quadratische Balkone im Innenhof

In der Rue de Belleville in Paris entstanden ein sozialer Wohnbau und eine Geschäftsfläche. Für die Innenhoffassade wählten die Architekten dunkle, vertikal zeichnende Profilbleche. Für die Bewohner schufen sie mit quadratischen Balkonboxen attraktiven Aussenwohnraum. Textquelle: Detail.de, Ergänzung: Redaktion, Bilder: Takuji Shimmura

Im Zentrum von Paris zeichnet sich das Projekt von **Atelier du Pont** durch eng gehaltene Grundrisse aus. Auf zwei Baukörper aufgeteilt, entstanden 19 Apartments mit Balkonen und Terrassen rund um einen grünen Innenhof. Der Wohnbau ist Teil eines Häuserblocks, der südlich an die Strasse anschliesst. Die schmale Parzelle und mit ihr das soziale Wohnbauprojekt entwickeln sich umgeben von dichter innerstädtischer Bebauungsstruktur. Atelier du Pont teilen den sozialen Wohnbau in zwei Volumina auf: Eines orientiert sich zur Rue de Belleville, ein zweites entsteht im Inneren des Blocks. Zusammengefasst werden die beiden Trakte von einem zentralen, grün bepflanzten Innenhof, einem Ruheort inmitten der Grossstadt.

Die dem Hof zugewandte Fassade ist ganz in Schwarz gehalten und vertikal zeichnend.

Bautafel / Panneau de chantier

Bauherrschaft / Maître d'ouvrage :

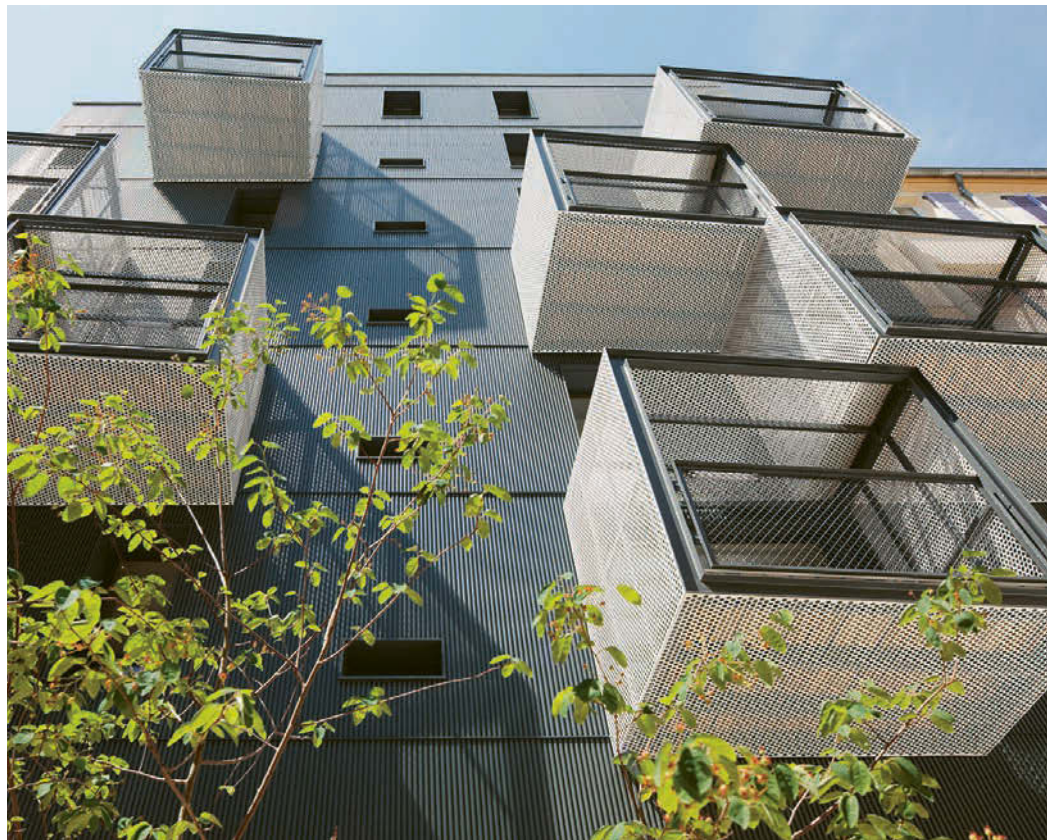
Elogie-Siemp, Paris

Objekt / Projet :

Geschäftshaus Rue de Belleville, Paris

Architekt / Architecte :

Atelier du Pont, Paris



Stahlskelette als Tragstrukturen. Weisses Lochblech schafft Sicherheit und Transparenz zugleich. Un squelette d'acier comme structure porteuse. La tôle perforée blanche apporte sécurité et transparence.

CONCEPTION DE BALCONS

Balcons carrés dans la cour intérieure

Des logements sociaux et une surface commerciale ont vu le jour dans la Rue de Belleville à Paris. Pour la façade de la cour intérieure, les architectes ont opté pour des tôles profilées sombres et verticales. Ils ont créé pour les habitants un espace de vie extérieur attractif, avec des balcons-box carrés.

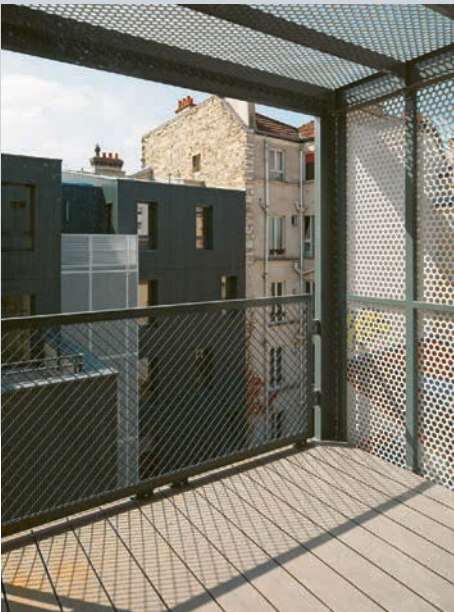
Au centre de Paris, le projet mené par l'Atelier du Pont se distingue par des plans très serrés. C'est ainsi que 19 appartements avec balcons et terrasses entourant une cour intérieure verdoyante et répartis sur deux corps de bâtiment ont vu le jour. L'immeuble fait partie d'un bloc de maisons qui fait l'angle au sud de la rue. La parcelle étroite

et le projet de logements sociaux ont été développés autour d'une structure d'aménagement urbain dense. L'Atelier du Pont divise les logements sociaux en deux parties : la première partie est orientée vers la Rue de Belleville, la seconde apparaît à l'intérieur du bloc. Les deux ailes sont reliées par une cour intérieure centrale verdoyante :

un havre de paix dans la jungle urbaine.

Explications : De petits balcons en forme de box carrés émergent de la façade côté cour, verticale et noire. La structure porteuse se compose d'un squelette d'acier en profilés laminés et de la forme d'un dé. L'enveloppe quadrilatérale avec des

tôles perforées blanches fait ressortir visuellement les balcons, sert de protection antichute et garantit discrétion et transparence. Un cadre en acier vissé dans le squelette d'acier, tendu avec des grilles en acier diagonales, fait office de balustrade avant. Le sol en bois apporte une atmosphère chaleureuse à l'intérieur. ■



Die Balkonboxen gewähren den Bewohnern diskreten Aussenwohnraum.

Grâce aux balcons-box, les habitants profitent d'un espace de vie extérieur discret.

Kleine Balkone ragen in Form von quadratischen Boxen hervor. Ein würfelförmiges Stahlskelett aus gewalzten Profilen bildet die Tragstruktur. Die vierseitige Ummantelung mit weissen Lochblechen hebt die Balkone in optischer Hinsicht von der Fassade ab, gewährt die Absturzsicherheit und sorgt für Diskretion und Transparenz. Als frontseitiges Geländer dient ein in das Stahlskelett eingeschraubter Stahlrahmen, bespannt mit einem diagonal verlaufenden Stahlgitter. Der mit Holz belegte Boden sorgt für eine warme Wohnatmosphäre im Innern. ■

Das Fachregelwerk Metallbauerhandwerk - Konstruktionstechnik enthält im 2.39 wichtige Informationen zum Thema «Anbaubalkone».



Die hellen Balkonboxen heben sich dominant vom der dunklen Hoffassade ab.

Les balcons-box clairs se distinguent remarquablement de la façade sombre de la cour.