

Aluminium-Lamellen als Sonnenschutz

Das Wohnhochhaus «Ciel et Terre» im Quartier Central in Düsseldorf gehört zu einer Reihe von Wohnhochhäusern, die derzeit in der Stadt entstehen. Ziel der Fassadengestaltung war es, abzulesen, dass sich im Inneren unterschiedliche Wohnungen mit individuellem Charakter befinden. Text und Bilder: www.colt-info.de

Der 18-geschossige Wohnturm «Ciel et Terre» ist das Herzstück des neuen Düsseldorfer Quartier Central. 155 Wohneinheiten sind über drei Gebäude verteilt. Bei der Fassadengestaltung des Turms lautete die Vorgabe, dass dort der Eindruck eines Vorhangs an einer Schiene erweckt werden soll. Colt International setzte diese Vorgabe mit vertikalen Lamellen in Modulbauweise vom Typ Solarfin um.

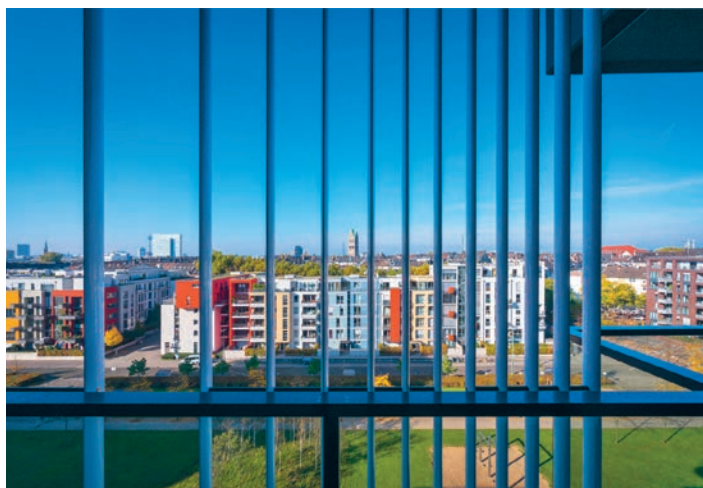
Eine zweite Hülle

Das vom Kölner Architekturbüro Juan Pablo Molestina entworfene Wohnhochhaus «Ciel et Terre» auf dem Gelände des ehemaligen Güterbahnhofs Derendorf in Düsseldorf besteht aus drei Gebäuden. Diese sind mit überwiegend bodentiefen Fenstern ausgestattet, welche in die hinterlüftete Fassade mit Wärmedämmung und keramischen Platten integriert sind. Zur

Fassadengestaltung der Sockelgebäude gehören vorspringende Balkone und hochformatige Fenster. Für den Turm wählten die Architekten eine andere Variante. Dort befinden sich an der Putzfassade im Süden und Westen durchlaufende Terrassen aus Stahlbeton mit Wärmebrückendämmung. Dies ermöglicht eine grosszügige Verglasung. Die durchlässigen und unterschiedlich dicht stehenden Aluminium-



Bestehend aus hochwertigen, stranggepressten Aluminiumhohlkörperlamellen ist das System besonders korrosionsfest und witterungsbeständig. Composé de lamelles à corps creux en aluminium filées à la presse de grande qualité, le système est particulièrement résistant à la corrosion et aux intempéries.



Die durchlässigen und unterschiedlich dicht stehenden Aluminiumlamellen verleihen den vorgelagerten Terrassen eine zweite Hülle. Les lamelles en aluminium verticales d'épaisseurs différentes et perméables confèrent une seconde enveloppe aux terrasses en saillie.

CONCEPTION DE FAÇADES

Protection solaire en lamelles d'aluminium

La tour d'habitation « Ciel et terre » dans le Quartier Central à Düsseldorf appartient à un ensemble de tours d'habitation qui voient actuellement le jour dans la ville. La conception des façades avait pour but de refléter le fait que différents logements au caractère individuel se trouvent à l'intérieur.

La tour d'habitation de 18 étages « Ciel et terre » est le cœur du nouveau Quartier Central de Düsseldorf. Trois bâtiments y abritent 155 unités

d'habitation. Les concepteurs de la façade de la tour avaient pour consigne de donner l'impression qu'un rideau était accroché à un

rail. Pour ce faire, Colt International a utilisé des lamelles configurées de façon modulaire de type Solarfin.

Une seconde enveloppe

La tour d'habitation « Ciel et Terre » conçue par le bureau d'architecture Juan Pablo Molestina sur le site de



lamellen vom Typ Solarfin von Colt verleihen den vorgelagerten Terrassen eine zweite Hülle. Aus dieser ragen im Turm mehrgeschossige «Kisten» mit den Terrassen hervor, die durch ein massives Bauteil eingerahmt sind.

Verschattungssystem mit variablen Gestaltungsmöglichkeiten

Die feststehenden Solarfin-Lamellen von Colt schirmen die Fensterflächen vor direkter Sonneneinstrahlung ab und gestatten gleichzeitig ausreichenden Lichteinfall. So lassen sich Kühllasten mindern. Solarfin besteht aus stranggepressten, elliptischen Aluminiumprofilen. Die Gestaltung der Oberflächen ist variabel und lässt sich individuell anpassen. ■

Die Vorgabe bei der Fassadengestaltung des Turms lautete, den Eindruck eines Vorhangs an einer Schiene zu erwecken.

Les concepteurs de la façade de la tour avaient pour consigne de donner l'impression qu'un rideau était accroché à un rail.

l'ancienne gare de marchandises Derendorf à Düsseldorf se compose de trois bâtiments. Ils sont essentiellement munis de fenêtres au ras du sol intégrées à la façade ventilée par l'arrière avec une isolation thermique et des panneaux en céramique. Les façades de l'immeuble de base comprennent des balcons en saillie et des fenêtres en format vertical. Pour la tour, les architectes

ont opté pour une autre variante. Au sud et à l'ouest, la façade crépie est munie de terrasses continues en béton armé avec isolation des ponts thermiques. Cela ménage de grandes surfaces vitrées. Les lamelles d'aluminium perméables et d'épaisseurs différentes de type Solarfin de Colt confèrent une seconde enveloppe aux terrasses en saillie. Dans la tour, des « caissons » de plusieurs étages

abritant les terrasses et encadrés par un élément massif ressortent de cette deuxième enveloppe.

Système d'ombrage aux possibilités de conception variables

Les lamelles Solarfin fixes de Colt protègent les surfaces vitrées contre le rayonnement solaire direct tout en autorisant une lumière incidente suffisante. Les charges de refroidis-

sement s'en trouvent ainsi réduites. Solarfin se compose de profilés en aluminium elliptiques filés à la presse. L'agencement des surfaces est variable et s'adapte individuellement. ■