

Gitterroste gegen unbetene Gäste

Bei einem Firmengebäude in Baar galt es, die Fenster auf Höhe des Erdgeschosses, vor Einbruch zu schützen. Der Lichteinfall und die Luftdurchlässigkeit durften dadurch jedoch nicht beeinträchtigt werden. Die Wahl fiel aus diesem Grund auf den Pressrost als Einbruchschutz. Herausforderungen waren Stabilität und Befestigung.

Text und Bilder: Sprich AG

Der Pressrost ist vielseitig einsetzbar und eignet sich aufgrund seiner Eigenschaften für diverse Anwendungsbereiche. Er weist eine hohe Tragfähigkeit auf und gleichzeitig besitzt er ein geringes Eigengewicht. Die Tragfähigkeit ergibt sich aus dem optimalen Zusammenspiel von Trag- und Querstäben sowie mit der Einfassung des Gitterrostes.

Vor den Fenstern des Firmengebäudes sollten also Pressroste angebracht werden. Mit der Maschenweite von 44×44 mm wird genügend Lichteinfall und eine Luftdurchlässigkeit von rund 90% gewährt. Die Pressroste zeichneten sich durch ihre Grösse aus. Die Gesamtfläche misst nahezu 5 m^2 . Normüblich sind Gitterroste mit einer Fläche von 2 m^2 . Da die Pressroste Wind und Wetter ausgesetzt sind, entschied sich die Bauherrschaft für die Feuerverzinkung.

Stabile Ausbildung

Aufgrund der überdimensionalen Abmessungen bildete die Verzinkung im warmen Bad eine entsprechende Herausforderung. Sprich war sich dessen bewusst und verwendete als Randprofil einen starken, umlaufenden Stahlwinkel, welcher direkt mit den Trag- und Querstäben



Die Gesamtfläche misst nahezu 5 m^2 . Als Stabilisator kam ein Randwinkel zur Anwendung.

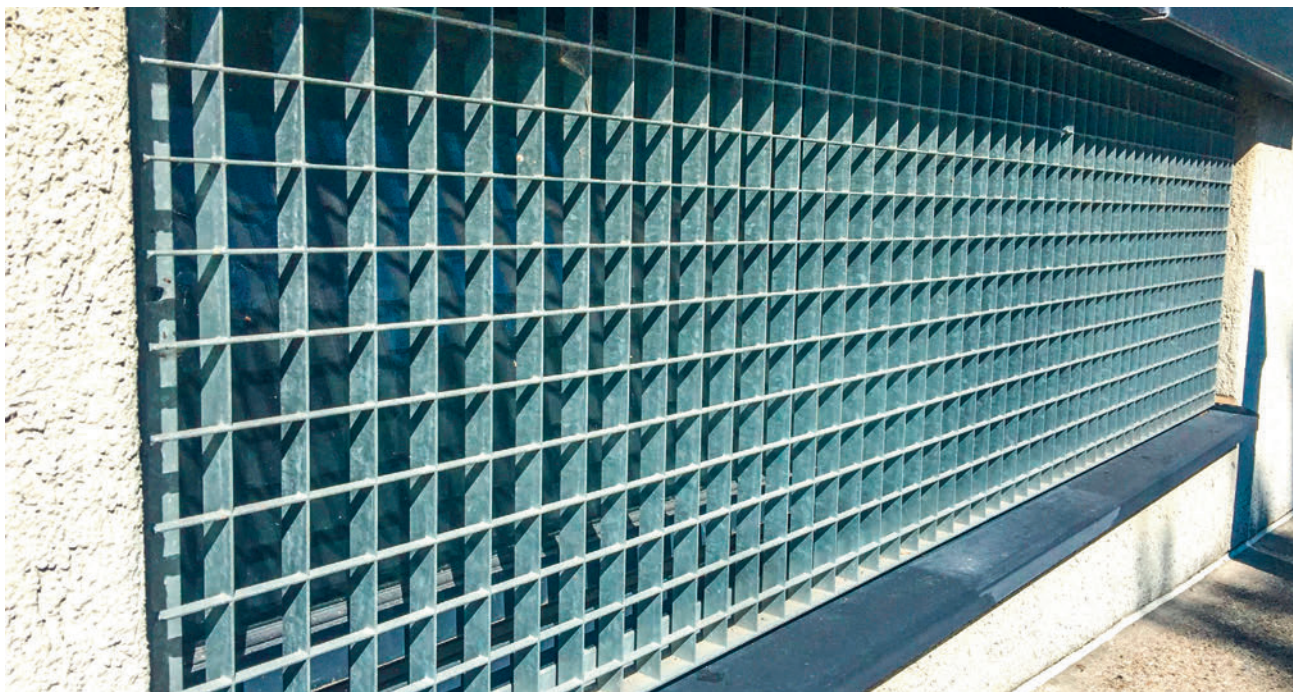
verschweisst wurde. So konnte auch die auftretende Wärme im Zinkbad von rund $460 \text{ }^\circ\text{C}$ und die mechanische Einwirkung während des Abtropfprozesses, die Roste nicht deformieren.

Befestigung

Aufgrund der bestehenden Aussenisolation konnten die Roste nicht direkt stirnseitig in die Fassade befestigt werden. So entschied man sich, diese mit winkelförmigen Traglaschen direkt an die bestehenden Fensterrahmen zu schrauben. Um ein aussenseitiges Lösen der Schrauben zu verhindern, sind die Innensechskante der Senk-Schraubenköpfe nachher ausgebohrt worden. Die Roste sind nahe am Fenster platziert, sodass der Rolladen auf der Aussen-seite nicht tangiert wird.

Der Name Sprich steht für mehr als nur die Lieferung von hochwertigen und beständigen Produkten. Wir stehen Ihnen vom Anfang bis zum Ende Ihres Projekts mit unserer langjährigen Erfahrung zur Seite, damit Sie das Endresultat uneingeschränkt geniessen können.

Wir freuen uns auf Ihre Kontaktaufnahme:
www.sprich.ch



Mit der Maschenweite von 44×44 mm wird genügend Lichteinfall und eine Luftdurchlässigkeit von rund 90% gewährt.