

Die vier Säulen einer erfolgreichen IT-Landschaft im Metallbau

BRZ Schweiz AG • In der Metallbaubranche sind abgestimmte Prozesse für die Fertigung von Metallkonstruktionen und das Sicherstellen der Produktivität wesentlich. Um effizient zu wirtschaften, ist nicht nur ein gut organisiertes Unternehmen wichtig, sondern auch, dass die IT-Infrastruktur und die Software-Lösungen mit den internen Abläufen harmonisieren. Die BRZ Schweiz AG unterstützt seit über 35 Jahren als IT-Dienstleistungsunternehmen die Metallbaubranche und kennt deren Besonderheiten. www.brz.eu

Mit dem technischen Wandel und der zunehmenden Digitalisierung in der Baubranche steigen auch die Anforderungen für die Metallbauunternehmen. Es geht dabei nicht nur um die neuste Technologie oder Innovation, sondern darum, dass der Mensch bereit ist für Verhaltensveränderungen. Die Digitalisierung ist kein Projekt, sondern ein Prozess, bei dem BRZ ihre Kunden unterstützt und begleitet. Carlos Bouzo betreut als Kundenberater der BRZ viele Unternehmen in der Metallbaubranche und ist mit deren Arbeitsweise vertraut. Daher betont er, dass die Informatik zentral ist, um wettbewerbsfähig zu bleiben: «Aufwändiges Suchen nach elektronischen Dokumenten in einer umfangreichen Explorerstruktur, mühsames Zusammenstellen von Führungskennzahlen aus der Betriebssoftware oder komplizierte Stundenerfassung mit grossem administrativem Aufwand.



Carlos Bouzo, Leiter Vertrieb und Mitglied der Geschäftsleitung BRZ Schweiz AG.
Carlos Bouzo, responsable de la distribution et membre de la direction de BRZ Suisse SA.

Diese Situationen sind fast in jedem Betrieb ein Thema - doch es gibt die passenden Lösungen dafür.»

Eine erfolgreiche Umsetzung der Digitalisierung ist auf vier Säulen aufgebaut.

1. Säule: Analyse und Beratung für effiziente Prozesse

Die Digitalisierung wird die Abläufe und Prozesse der Unternehmen verändern. Dabei werden überwiegend organisatorische anstatt technische Herausforderungen auf die Unternehmen zukommen. Hier unterstützt BRZ ihre Kunden aus der Metallbaubranche mit fundierten Analysen und Beratungen zu Geschäftsprozessen, Organisation und IT-Systemen. Diese umfassende Betreuung garantiert wirtschaftliche IT-Kosten und zielt auf den nachhaltigen Unternehmenserfolg.

NUMÉRISATION RÉUSSIE

Les quatre piliers d'un environnement IT dans la construction métallique

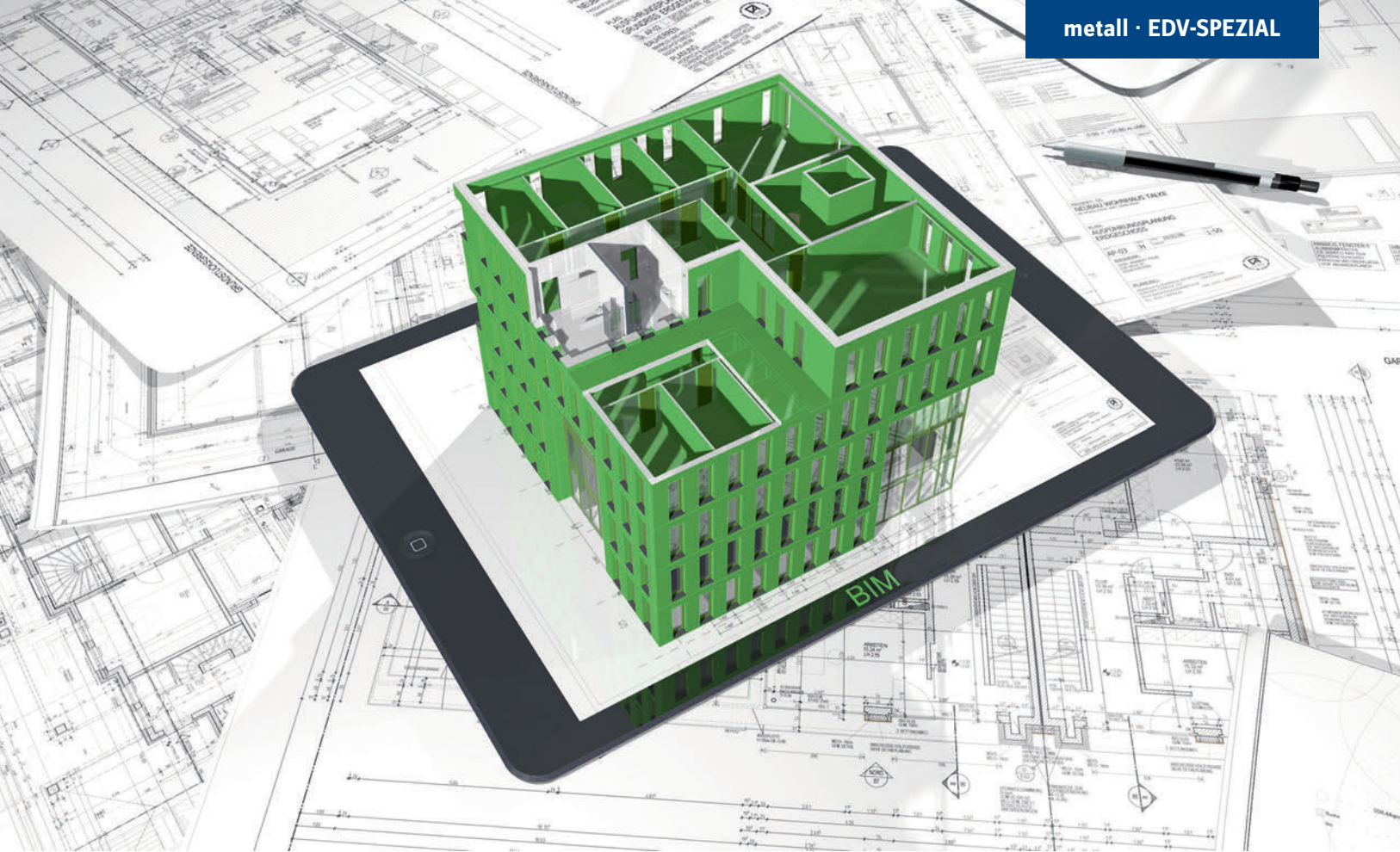
Dans la branche de la construction métallique, certains processus sont cruciaux pour la fabrication des structures métalliques et la productivité. Pour être gérée efficacement, une entreprise doit non seulement être bien organisée, mais aussi harmoniser ses infrastructures IT et ses solutions logicielles avec ses processus internes. Active depuis plus de 35 ans dans les services IT, BRZ Suisse SA soutient la branche de la construction métallique et en connaît toutes les spécificités.

Les évolutions techniques et la numérisation croissante du secteur de la construction renforcent les exigences pour les entreprises de construction métallique. Le principal enjeu n'est pas seulement les nouvelles technologies et l'innova-

tion, mais bien la volonté de changer ses comportements. La numérisation n'est pas un projet, mais un processus dans lequel BRZ soutient et accompagne ses clients. En tant que conseiller à la clientèle de BRZ, Carlos Bouzo

suit de nombreuses entreprises de ce secteur et connaît bien leur façon de travailler. Aussi insiste-t-il sur l'importance de l'informatique pour rester concurrentiel : « Les longues recherches de documents électroniques dans une arbo-

rescence très vaste, la compilation fastidieuse d'indicateurs de gestion depuis le logiciel d'exploitation ou la saisie complexe des heures assorties d'un travail administratif important sont autant de situations qui concernent pratiquement toutes



BIM – Das modellbasierte Planen und Steuern über alle Phasen im Lebenszyklus eines Bauwerks.

Le BIM : la planification et le pilotage modélisés sur toutes les phases du cycle de vie d'un ouvrage.

Carlos Bouzo unterstreicht dies: «Eine ausführliche Analyse beim Kunden vor Ort und die anschliessende Beratung sind ausschlaggebend für alle weiteren Entscheide. Effiziente Lösungen und funktionierende IT-Sicherheit ermöglichen den reibungslosen Arbeitsablauf. Durch eine optimale Prozessorganisation bleibt mehr Zeit für das Hauptgeschäft.»

2. Säule: IT-Infrastruktur und IT-Sicherheit

Die Informatik bietet heute viele Möglichkeiten, Arbeitsprozesse effizienter und kostengünstiger zu gestalten: Netzwerkarchitekturen, Kommunikationslösungen, IT-Sicherheit, Cloud Computing und Virtualisierung. Die vermehrte digitale Vernetzung geht aber auch einher mit einer Evolution der Cyberkriminalität: Anzahl,

Ausmass und Zielgenauigkeit von Cyberattacken steigen kontinuierlich. Die Anforderungen an die IT-Sicherheit sind höher.

Es kann jeden treffen, der einen Zugang zum Internet hat, ob kleines Unternehmen, grosser Konzern oder einzelner Anwender. Einfacher trifft es Betriebe, die schon Lücken in der technischen Sicherheit aufweisen, >

les entreprises. Il existe toutefois des solutions adaptées. »

Une mise en œuvre réussie de la numérisation s'appuie sur quatre piliers :

1^{er} pilier : analyse et conseils pour des processus efficaces

La numérisation va modifier les processus des entreprises. Pour les entreprises, les défis seront davantage d'ordre organisationnel que technique. BRZ soutient ses clients de la branche de la construction métallique avec des analyses et des conseils solides sur les processus d'entreprise, l'organisation et les systèmes IT. Ce suivi complet rentabilise les coûts informatiques et vise le succès durable de l'entreprise. Carlos Bouzo souligne ce point : « Une analyse exhaustive sur site et le conseil qui en découle sont essentiels pour toutes les décisions prises ensuite. Des solutions efficaces et une sécurité IT fonctionnelle sont synonymes d'un travail sans problèmes. Une organisation optimale des processus dégage du temps pour les activités principales. »

bilise les coûts informatiques et vise le succès durable de l'entreprise. Carlos Bouzo souligne ce point : « Une analyse exhaustive sur site et le conseil qui en découle sont essentiels pour toutes les décisions prises ensuite. Des solutions efficaces et une sécurité IT fonctionnelle sont synonymes d'un travail sans problèmes. Une organisation optimale des processus dégage du temps pour les activités principales. »

2^e pilier : infrastructure IT et sécurité IT

Architectures réseau, solutions de communication, sécurité IT, cloud computing, virtualisation : l'informatique regorge de possibilités de rendre les processus de travail plus

efficaces et moins coûteux. Mais l'interconnexion numérique croissante s'accompagne aussi d'une évolution de la cybercriminalité : le nombre, l'ampleur et le ciblage des cyberattaques s'étendent constamment. Les exigences en matière de sécurité IT sont plus grandes. Quiconque dispose d'un accès à Internet peut être concerné : petite entreprise, grand groupe ou simple utilisateur. Des failles dans la sécurité technique, comme des antivirus dépassés, des connexions Internet mal protégées ou des paramètres de sécurité trop faibles dans les programmes exposent à des vulnérabilités. L'infrastructure IT doit donc répondre aux exigences des entreprises et à l'état le plus récent de la technique pour

comblen les failles de sécurité. BRZ Suisse SA connaît les technologies adaptées à votre entreprise et à vos structures. Nos spécialistes de systèmes et techniciens de service maîtrisent et comprennent la branche et s'occupent du déroulement IT optimal de vos processus en s'adaptant aux exigences de votre entreprise de construction.

3^e pilier : logiciel de soutien des processus

Dans la branche de la construction métallique, il s'agit aujourd'hui de travailler de manière efficace et, par conséquent, à peu de frais. Les exigences de qualité augmentent, les délais se raccourcissent et les besoins logiciels se développent. >

> wie veraltete Antivirenprogramme, unzureichend geschützte Internetverbindungen oder geringe Sicherheitseinstellungen in den Programmen. Die IT-Infrastruktur muss somit die Anforderung der Unternehmen erfüllen und gleichzeitig auf dem neusten Stand der Technik sein, um Sicherheitslücken zu schliessen. BRZ Schweiz AG weiss, welche Technologie zu Ihrem Unternehmen und den Strukturen passt. Unsere Systemspezialisten und Servicetechniker kennen und verstehen die Branche und kümmern sich um die optimale IT-Abwicklung Ihrer Geschäftsprozesse: zugeschnitten auf die Anforderungen in Ihrem Baubetrieb.

3. Säule: Software für die Unterstützung der Prozesse

In der Metallbaubranche kommt es heute verstärkt darauf an, effizient und damit kostengünstig zu wirtschaften. Die Qualitätsansprüche erhöhen sich, die Zeit wird knapper und die Anforderungen an die Software steigen. Jeder Mitarbeiter hat unterschiedliche Ansprüche an eine Software: Offerten erstellen, Kalkulationen prüfen, Rechnungen erfassen, Arbeitsstunden kontrollieren, Projekte kontrollieren, Kennzahlen auswerten usw. Allgemein hat eine >



Eine sichere IT-Infrastruktur dank einem zuverlässigen Partner.
Une infrastructure IT sûre grâce à un partenaire fiable.

INFORMATIQUE / GESTION DE PRODUCTION

> Chaque collaborateur a ses propres exigences en matière de logiciels : création d'offres, contrôle de calculs, rédaction de factures, contrôle des heures de travail, contrôle des projets, évaluation des paramètres, etc. Globalement, un logiciel doit soutenir tous les processus importants de l'entreprise et fournir à l'utilisateur une base décisionnelle issue des perspectives les plus diverses. Les solutions logicielles de BRZ sont développées à partir de la pratique pour la pratique. Une grande équipe de développeurs internationaux fait en sorte que les processus soient représentés au mieux dans l'entreprise de construction. Les entreprises de construction métallique bénéficient de solutions standard éprouvées et utilisables aisément ainsi que d'un suivi personnel et compétent assuré par les collaborateurs de BRZ.

^{4e} pilier : être préparé aux tendances
Tout le monde parle de numérisation et de la nécessité d'agir. La transformation numérique est souvent vue

comme le principal défi des années à venir. Mais les entreprises y sont-elles préparées ? Le travail mobile peut être considéré comme le fer de lance de la numérisation. Les appareils mobiles sont répandus dans la branche de la construction pour réaliser des métrés, établir des avenants ou effectuer des réceptions. En revanche, ils sont peu présents dans les processus commerciaux. C'est étonnant, car des diminutions de coûts et des accroissements de l'efficacité sont aussi possibles à ce niveau, par ex. pour effectuer un relevé d'heures mobile sur chantier. Le BIM (Building Information Modeling) est le moteur de la numérisation dans la branche de la construction. La modélisation des données du bâtiment est la première solution 5D intégrale ; elle permet de planifier et de piloter les projets sans rupture média et favorise ainsi l'interconnexion de tous les participants, lesquels ont tous accès à la même base de données, de la planification à l'exploitation en passant par la construction. Cela permet plus de

productivité et de gain de temps dans chaque phase du projet. Les autorités et les fonctionnaires s'engagent désormais à transférer les données par voie électronique. Les procédures électroniques comme les DMS (systèmes de gestion des documents) et la facturation électronique permettent d'archiver simplement et de retrouver rapidement les pièces. Mais ce n'est pas tout : le traitement des pièces, comme par ex. le contrôle des factures, s'intègre sous forme de workflows. Cela exclut toute perte de pièces et minimise les temps de traitement. Des solutions de Business Intelligence modernes fournissent des informations actuelles et valides en recoupant toutes les données pertinentes des projets et des entreprises depuis différentes sources pour les condenser en bases décisionnelles pertinentes interactives, mobiles et adaptées aux besoins. Diverses évaluations dynamiques issues des points de vue les plus divers offrent une nouvelle qualité de pilotage actif, du simple chantier à l'entreprise complète. Des espaces de projets

relient les différents participants au-delà des frontières de l'entreprise via Internet. Les principaux avantages de la communauté virtuelle sont son caractère actuel, sa rapidité, sa documentation, sa transparence et sa sécurité juridique. Autant d'atouts qui améliorent la qualité et diminuent les coûts du processus de construction. La propagation croissante du BIM va aussi renforcer l'utilisation de tels systèmes à l'avenir. Le cloud ne s'est pas encore généralisé dans la branche de la construction, mais sa nécessité est connue et son acceptation augmente. La disponibilité des applications logicielles quel que soit l'endroit, les mises à jour informatiques et l'absence de maintenance plaident en sa faveur. Par ailleurs, le cloud crée les conditions de base de méthodes de travail mobiles et interconnectées, tant dans le domaine privé que public.

BRZ Suisse SA accompagne ses clients en proposant une offre de solutions globale pour l'avenir numérique. ■



Die Digitalisierung in der Baubranche mit BRZ Schweiz AG.

La numérisation dans la branche de la construction avec BRZ Suisse SA.

> Software jedoch die Aufgabe, alle wichtigen Geschäftsprozesse zu unterstützen und dem Anwender eine Entscheidungsgrundlage aus den unterschiedlichsten Blickwinkeln zu liefern. Die Softwarelösungen von BRZ werden aus der Praxis für die Praxis entwickelt. Ein grosses, internationales Entwicklerteam sorgt dafür, dass die Prozesse in Bauunternehmen optimal abgebildet werden. Metallbauunternehmen profitieren von praxiserprobten, einfach anwendbaren Standardlösungen sowie von einer kompetenten persönlichen Betreuung durch die Mitarbeiter von BRZ.

4. Säule: Auf Trends vorbereitet sein

Alle reden von Digitalisierung und dass jetzt gehandelt werden müsse. Viele bezeichnen die digitale Transformation als die wichtigste Herausforderung der kommenden Jahre. Doch sind die Unternehmen darauf vorbereitet? Als Spitzenreiter des Digitalisierungstrends ist das mobile Arbeiten zu nennen. Mobile Endgeräte sind in der Baubranche weit verbreitet: zum Erstellen des Aufmasses, zum Erfassen von Nachträgen oder zur Abnahme. Für kaufmännische Abläufe hingegen spielen sie nur eine geringe Rolle. Verwunderlich, denn auch hier können

Kosten gesenkt und die Effizienz gesteigert werden. Beispiel: die mobile Stundenerfassung auf der Baustelle. Impulsgeber der Digitalisierung in der Baubranche ist Building Information Modeling (BIM). Building Information Modeling ist die erste durchgängige 5D-Lösung. Denn sie erlaubt die Projektplanung und -steuerung ganz ohne Medienbrüche und unterstützt so die Vernetzung aller Beteiligten: Von der Planung über den Bau bis zur Bewirtschaftung greifen alle auf den gleichen Datenpool zurück. Das sorgt für mehr Produktivität und Zeitersparnis in jeder Projektphase. Ämter und Behörden verpflichten mittlerweile zur elektronischen Datenübertragung. Elektronische Verfahren wie DMS (Dokumenten-Management-Systeme) und E-Rechnung sorgen für die einfache Archivierung und das schnelle Wiederauffinden von Belegen. Mehr noch: Belegabläufe, wie z. B. die Rechnungsprüfung, lassen sich als Workflows integrieren. Damit ist der Verlust von Belegen ausgeschlossen und die Zeit für die Bearbeitung wird auf ein Minimum reduziert. Moderne Business-Intelligence-Lösungen liefern aktuelle und valide Informationen, indem sie alle relevanten Projekt- und Unternehmensdaten aus verschiedenen Datenquellen verknüpfen und

zu aussagekräftigen Entscheidungsgrundlagen verdichten: bedarfsgerecht, interaktiv und mobil. Vielfältige dynamische Auswertungen aus unterschiedlichsten Blickwinkeln ermöglichen eine neue Qualität der aktiven Steuerung, von der einzelnen Baustelle bis hin zum gesamten Unternehmen. Projekträume verbinden über Unternehmensgrenzen hinweg Projektbeteiligte via Internet. Hauptnutzen der virtuellen Community: Aktualität, Geschwindigkeit, Dokumentation, Transparenz und Rechtssicherheit und damit höhere Qualität und Kostenersparnis im Bauprozess. Auch wegen der zunehmenden Verbreitung von BIM werden derartige Systeme in Zukunft verstärkt zum Einsatz kommen. Die Cloud wird in der Baubranche noch nicht durchgängig genutzt. Die Notwendigkeit dazu wird jedoch erkannt und die Akzeptanz steigt. Überzeugende Argumente: Software-Anwendungen sind an jedem Ort verfügbar, IT-Updates und Wartungsaufgaben entfallen. Zudem schafft die Cloud – ob privat oder öffentlich – die Grundvoraussetzungen für mobile und vernetzte Arbeitsmethoden.

BRZ Schweiz AG begleitet ihre Kunden mit einem ganzheitlichen Lösungsangebot in die digitale Zukunft. ■