

# Lamellenroste für das Luzerner Volkshaus

Das über hundertjährige Hotel Restaurant Anker im Zentrum von Luzern wurde in den vergangenen zweieinhalb Jahren zu einem stilvollen Ort der Begegnung umgebaut. Die umfangreiche Sanierung des alten Volkshauses am Pilatusplatz wurde im Dezember 2016 abgeschlossen. Der schmucke Innenhof des Gebäudes ist jetzt mit Lamellenrosten der Sprich AG ausgekleidet.

Text und Bilder: Sprich AG

Das **Hotel Restaurant Anker**, das von der Zentralschweizerischen Arbeiterbewegung finanziert und 1914 eröffnet wurde, entwickelte sich im Lauf der Jahre von einem Treffpunkt der Arbeiterschicht zu einem politischen Zentrum der Sozialdemokraten, zu einer Tagesstätte für Gewerkschaften und zu einem Eventlokal für kulturelle Bewegungen. Aufgrund der Abnutzung des Gebäudes in den letzten hundert Jahren hat die neue Bauherrschaft, die das Gebäude 2012 erworben hatte, den Umbau zu einem Dreisterne-Plus-Hotel beschlossen. Dabei wurde das Gebäude, das auch ein Restaurant sowie eine Bar & Lounge beherbergt, vom Fundament bis zum Dach komplett renoviert. Im Zuge dieser Arbeiten wurde auch die denkmalgeschützte Fassade im Innenhof mit farblos eloxierten Aluminiumlamellenrosten der Sprich AG verkleidet.

**Enger Zusammenarbeit mit der Denkmalpflege**  
Das von den Architekten sorgfältig ausgewählte Produkt war bereits 2012 beim Projekt Feldpark in Zug eingesetzt worden. Als Metallbauer wurde beim Hotel Anker die Wasta AG, Stans, ein langjähriger Partner der Sprich AG, beauftragt. Das Hauptziel der über mehrere Stockwerke ragenden Fassade war die ausgewogene Gestaltung gemäss den Richtlinien der Denkmalpflege. Dabei mussten insbesondere die Einteilungen der Lamellenroste unter Berücksichtigung der >



Im Zuge der Komplettrenovation des Hotel Restaurant Anker in Luzern wurde die hofseitige Fassade mit Lamellenrosten verkleidet.

Dans le cadre de la rénovation complète de l'hôtel-restaurant Anker de Lucerne, la façade côté cour a été habillée de caillebotis à lamelles.

## Bautafel

Objekt:	Hotel Restaurant Anker, Luzern
Bauherrschaft:	Remimag Gastronomie AG, Rothenburg
Metallbau:	WASTA AG, Stans
Gitterroste:	SPRICH AG, Baar / <a href="http://www.sprich.ch">www.sprich.ch</a>

## Caillebotis à lamelles pour la Maison du Peuple de Lucerne

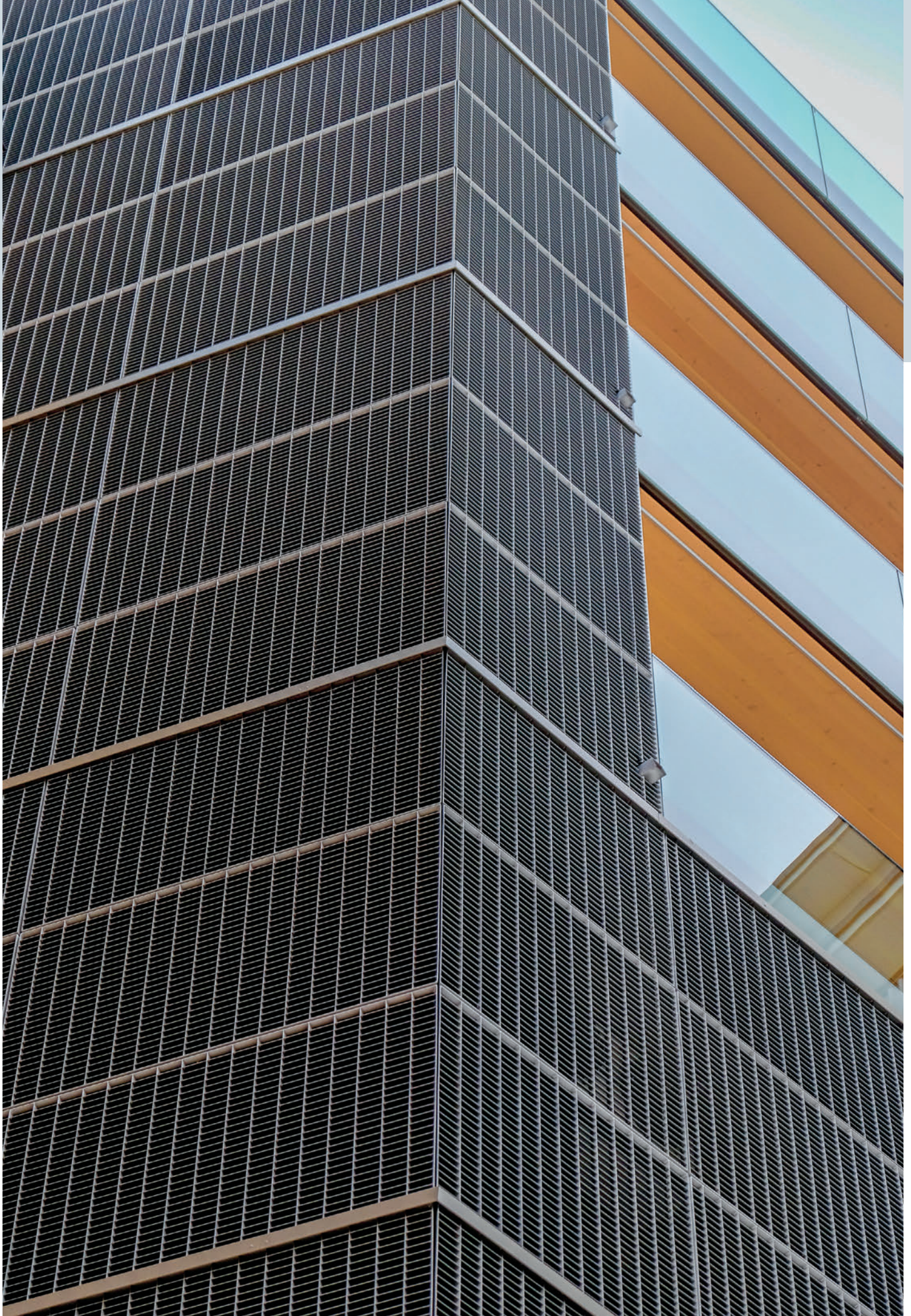
Vieux de plus d'un siècle, l'hôtel-restaurant Anker, au centre de Lucerne, vient de subir deux ans et demi de travaux et est devenu un lieu de rencontre stylé. La rénovation complète de l'ancienne Maison du Peuple de la Pilatusplatz s'est achevée en décembre 2016. La jolie cour intérieure du bâtiment est désormais habillée de caillebotis à lamelles de chez Sprich AG.

**Financé** par le mouvement travailliste de Suisse centrale et inauguré en 1914, l'hôtel-restaurant Anker a, au fil des ans, perdu sa vocation de lieu de rencontre de la classe ouvrière pour

devenir un centre politique des sociaux-démocrates, un lieu de rencontre pour syndicats et un espace pour les événements culturels. Vu l'usure accumulée par le bâtiment pendant cent

ans, le nouveau maître d'ouvrage, qui a racheté l'édifice en 2012, a décidé de le transformer en un hôtel trois étoiles plus. Le bâtiment, qui héberge aussi un restaurant ainsi qu'un bar lounge,

a été rénové de fond en comble et la façade classée de la cour intérieure a été habillée de caillebotis à lamelles d'aluminium anodisées et incolores, réalisés par Sprich AG. >



Den Architekten und der Denkmalpflege waren die Feldeinteilung und die daraus resultierenden Fluchten ein grosses Anliegen.  
La répartition des sections et les alignements qui en résultent ont représenté un défi de taille pour les architectes et le service des monuments historiques

SANIEREN / RENOVIEREN



Elegant und kaum sichtbar: die Verschraubung der Lamellenroste auf die Unterkonstruktion.  
Le vissage des caillebotis à lamelles à la structure porteuse est à la fois élégant et discret.



Ein Luftquerschnitt von über 90% sorgt für eine ausgewogene Hinterlüftung.

Une section de ventilation de plus de 90% assure une ventilation par l'arrière équilibrée.

**Trotz dem Sicht- und Witterungsschutz durch die um 45° schräg verbauten Lamellen bieten die Roste einen Luftquerschnitt von über 90%.**

ASSAINIR / RÉNOVER

> **Collaboration étroite avec le service des monuments historiques**  
Le produit choisi avec soin par les architectes avait déjà été utilisé en 2012 pour le projet Feldpark à Zoug. Pour l'hôtel Anker, les travaux de construction métallique ont été confiés à l'entreprise Wasta AG, de Stans, un partenaire de longue

date de Sprich AG. Cette façade qui s'élève sur plusieurs étages avait pour but d'assurer un agencement équilibré conformément aux directives du service des monuments historiques. Les répartitions des caillebotis à lamelles devaient notamment tenir compte des alignements et des points fixes du bâtiment.



Ein gelungener Mix: Alter Bestand und moderne Konstruktionen treffen aufeinander.  
Un mélange réussi : l'ancien et le nouveau se rencontrent.

> Fluchten und der Fixpunkte des Gebäudes berücksichtigt werden.

#### Hoher Luftquerschnitt

Die Lamellenroste bieten eine ideale Voraussetzung für diese vorgehängte und hinterlüftete Fassadenverkleidung. Trotz dem Sicht- und Witterungsschutz durch die um 45° schräg verbauten Lamellen bieten die Roste einen Luftquerschnitt von über 90%. Das durchdachte Montagesystem der leichten Aluminiumlamellenroste lässt durch die angeschweissten Einhängprofile eine effiziente Montage zu.

Das vorgängige Einhängen der Lamellenroste an der Unterkonstruktion diente als Absturz-sicherung und reduziert das Unfallrisiko bei den Montagearbeiten. Erst nach dem Einhängprozess wurde die endgültige Verschraubung durch die eingeschweissten Lochplatten hindurch vorgenommen.

#### Vielseitige Rostgestaltung

Das bewährte System verdeckt Schraubenverbindungen an die Fassade, was der ästhetischen Erscheinung der Lamellenroste eine Bestnote verleiht. Die individuell gestaltbaren

Lamellenroste lassen sich in beliebigen Formen herstellen. Dank der farblichen Behandlungsmöglichkeit der Oberfläche ergibt sich aus den unterschiedlichen Umgebungen ein optimales Zusammenspiel.

Der Name Sprich AG steht für mehr als nur die Lieferung von hochwertigen und beständigen Produkten. Wir stehen Ihnen vom Anfang bis zum Ende Ihres Projekts mit unserer langjährigen Erfahrung zur Seite, damit Sie das Endresultat uneingeschränkt genießen können. Wir freuen uns auf Ihre Kontaktaufnahme. [www.sprich.ch](http://www.sprich.ch) ■

#### Large section de ventilation

Les caillebotis à lamelles offrent des conditions idéales pour cet habillage de façade suspendu et ventilé par l'arrière. Malgré la fonction de protection visuelle et contre les intempéries des lamelles inclinées à 45°, les caillebotis présentent une section de ventilation de plus

de 90 %. Le système de montage bien pensé des caillebotis à lamelles d'aluminium légères permet un montage efficace grâce aux profilés de suspension soudés.

L'accrochage préalable des caillebotis à lamelles à la structure porteuse a servi de protection contre les chutes et a limité le risque

d'accident pendant les travaux de montage. Ce n'est qu'une fois les caillebotis accrochés que le vissage définitif à travers les plaques percées soudées a été effectué.

#### Design de caillebotis varié

Le système éprouvé dissimule les liaisons par vis avec la façade, ce qui

optimise l'esthétique des caillebotis à lamelles.

Le design personnalisable des caillebotis à lamelles permet de réaliser n'importe quelle forme. La possibilité de réaliser un traitement de surface en couleur permet une interaction optimale avec les différents environnements. ■