

Akzente in Weiss

Das Geschäftsgebäude «Gleis 1» in Kreuzlingen beeindruckt durch eine innovative, originelle Architektur. Insbesondere der rautenförmige Fassadenraster und die Homogenität der Glas-Metall-Fassade verleihen dem Gebäude ein spezielles Erscheinungsbild. Text: Kati Benesch, Bilder: PDSIGN Photography and Editing - Pascal Rohner, Zürich

Harmonisch gelingt die räumliche Anbindung des neuen Gewerbebaus in Kreuzlingen, der in einer Bauzeit von nur einem Jahr in der Industriezone entlang der Eisenbahnlinie entstand. Vordergründig war den Architekten Adank & Partner AG, Amriswil sowie der Bauherrschaft eine moderne Formensprache mit klarer Kubatur wichtig, sowohl optisch als auch funktional. Gleichfalls standen grosszügige Verglasungen für einen ungehinderten Blick nach draussen und einen erhöhten Einfall natürlichen Lichts bei gleichzeitiger Energieersparnis im Fokus.

Mit dem Neubau der Geschäftsliegenschaft setzt die Bauherrschaft, die Immobilien Basel Stadt, einen architektonisch hochwertigen Akzent. Transparenz, Offenheit und Energieeffizienz sind die wesentlichen Botschaften. Das dreigeschossige Gebäude bietet auf 1800 m²

Platz für Büros, Gewerbe, Praxen und Schulungsräume. Entscheidendes Kriterium für die Wahl des Standortes war die unmittelbare Nähe zum Bahnhof Kreuzlingen, der einen wichtigen Verkehrsknotenpunkt in der boomenden Stadt darstellt. Auch bildet die Grenzstadt die Eintrittspforte in den «Dienstleistungskanton Thurgau». Die moderne Architektur von «Gleis 1» trägt positiv zum Stadtbild bei und ist die «Visitenkarte für die Stadt Kreuzlingen».

Fassade von zwei Ebenen geprägt

Die Aussenfassade des Objekts wird optisch beherrscht durch das markante Rautenmuster, das in einem strahlenden Weiss gehalten ist. «Wesentliches Gestaltungsmerkmal ist das Fassadenbild, das durch zwei Ebenen geprägt wird», erklärt Architekt Serdar Eyz von Adank

& Partner AG. «Einerseits übernehmen die weissen Bänder, welche die erste Ebene des Objekts bilden, eine gestalterische Funktion. Andererseits bieten diese stark prägenden Elemente der Fassade einen Sichtschutz für die Nutzer des Gebäudes. In der zweiten Ebene befinden sich die grosszügig angeordneten Fensterelemente, welche die klimatische Trennung nach aussen gewährleisten.»

Hohe technische und physikalische Anforderungen

Neben den hohen bauphysikalischen Anforderungen, wie Wärmeschutz und Lärmschutz, spielte die Farbgebung der eingesetzten Aluminiumprofilssysteme Gutmann S70+HW eine grosse Rolle. Ausschlaggebend war hier die gewünschte Homogenität zwischen Glas und Profil, so dass der Betrachter den Eindruck hat, der Komplex sei aus einem Guss. Auch in Sachen Vogelschutz wurden hohe Auflagen bei der Auswahl der Glasscheiben vorgegeben. Hierzu wurden eigens Experten hinzugezogen, welche das situationsgerechte Glas definierten. Das innovative Gebäude mit origineller Architektur überzeugt auch mit seinen inneren Werten. Ein lichtdurchflutetes Foyer bereitet den Besuchern einen sonnigen Empfang. Ein Luftraum stellt den Sichtbezug zur ersten Etage her. Geschickt wurde hier mit den einge->

Bautafel

Objekt:	Geschäftshaus Gleis 1, Kreuzlingen
Bauherrschaft:	Immobilien Basel Stadt, Basel
Architekt:	Adank & Partner AG, Amriswil
Fenster / Verglasungen:	Hochuli Metallbau AG, Wigoltingen
Systemlieferant:	Gutmann AG, 5432 Neuenhof

Le blanc à l'honneur

Le bâtiment commercial Gleis 1 de Kreuzlingen séduit par son architecture innovante et originale. Sa structure grillagée rhomboïdale et l'homogénéité de sa façade en verre et en métal lui donnent une allure exceptionnelle.

Le nouveau bâtiment commercial qui a vu le jour après seulement un an de travaux dans la zone industrielle, le long de la voie de chemin de fer, a su se fondre dans le

paysage avec harmonie. Au prime abord, on note que les architectes Adank & Partner AG (Amriswil) et le maître d'ouvrage avaient à cœur d'utiliser des formes modernes et

des volumes nets, pour un bâtiment esthétique mais aussi fonctionnel. Ils ont aussi associé de grands vitrages pour une vue libre sur l'extérieur et beaucoup de lumière naturelle sans

oublier les économies d'énergie. Avec la construction de ce nouvel immeuble commercial, le maître d'ouvrage, la société Immobilien Basel Stadt, a misé sur un design



Nicht zu übersehen: das Geschäftshaus «Gleis 1» in Kreuzlingen. Impossible de le manquer : le nouveau bâtiment commercial « Gleis 1 » de Kreuzlingen.

Die moderne Architektur von «Gleis 1» trägt positiv zum Stadtbild bei und ist die «Visitenkarte für die Stadt Kreuzlingen».

architectural raffiné. Transparence, ouverture et efficacité énergétique : tels sont les principaux messages véhiculés. Sur 1800 m², ce bâtiment de trois étages accueille des bureaux, des entreprises, des cabinets médicaux et des salles de formation. Le site a principalement été choisi en raison de la proximité immédiate de la gare de Kreuzlingen, un des principaux carrefours de cette ville en pleine expansion. Cette ville frontalière ouvre aussi les portes sur la Thurgovie, le « canton du secteur

tertiaire ». L'architecture moderne de Gleis 1 souligne l'image positive de la ville et constitue la « carte de visite de Kreuzlingen ».

Façade à deux niveaux

La façade extérieure du bâtiment est principalement marquée par sa grille rhomboïdale parée d'un blanc éblouissant. « L'une des caractéristiques principales du bâtiment est sa façade marquée par deux niveaux », explique l'architecte Serdar Eyiz de Adank & Partner AG. « D'une part,

les bandes blanches qui constituent le premier niveau du bâtiment ont une fonction esthétique. D'autre part, ces éléments bien visibles de la façade protègent les occupants des regards indiscrets. Le second niveau est constitué de grandes fenêtres qui se chargent de la séparation climatique avec l'extérieur. »

Exigences techniques et physiques élevées

Outre le respect des exigences élevées sur le plan de la physique du

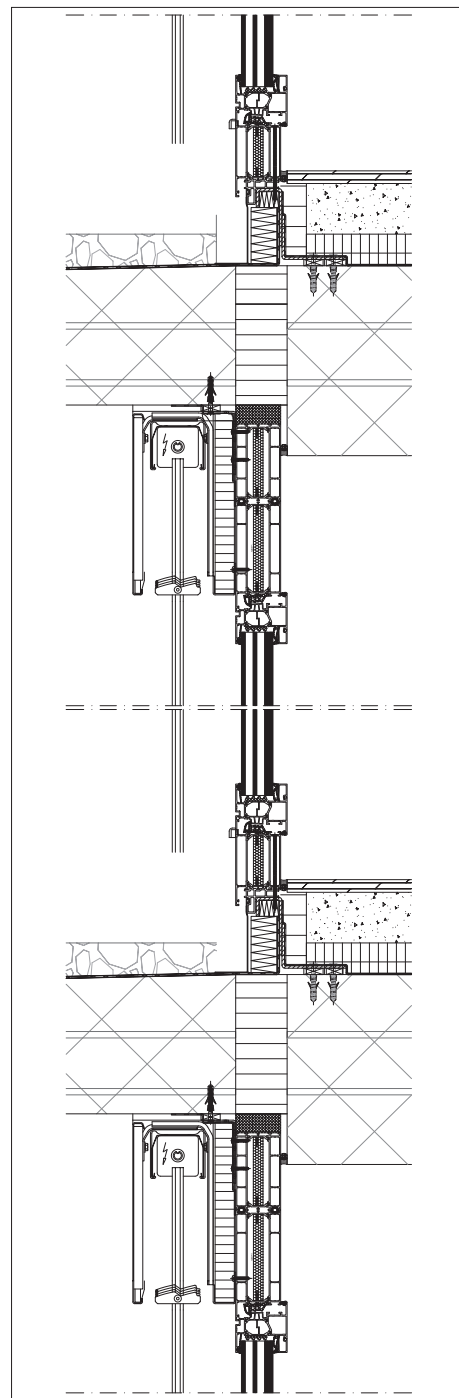
bâtiment, telles que la protection contre la chaleur et le bruit, la teinte des systèmes de profilés en aluminium Gutmann S70+HW joue aussi un rôle important. Il était ici primordial d'assurer l'homogénéité entre le verre et le profilé, de manière à ce que le complexe donne l'impression de ne former qu'un seul bloc. Lors de la sélection des vitres, la barre a aussi été placée très haut en termes de protection des oiseaux. À cet effet, des experts ont été consultés pour choisir le verre le mieux >



Bei der Elementfassade kam das System Gutmann S70+HW zur Anwendung. Spezielle Anforderungen stellte auch der Glaseinsatz, welcher ausschliesslich von innen erfolgte.
Le système Gutmann S70+HW a été utilisé pour la façade. L'utilisation du verre s'accompagne d'exigences spéciales et les vitrages ont été posés uniquement de l'intérieur.



Haupteingang mit Windfang. Oben die über drei Stockwerke angelegten Brandschutzverglasungen.
Entrée principale avec sas. Au-dessus, vitrages coupe-feu montés sur les trois étages.



Vertikalschnitt: Als Beschattungselemente kamen aussen angeordnete Rafflamellenstoren zur Anwendung.

Coupe verticale : des stores à lamelles ont été installés à l'extérieur pour procurer de l'ombre.

SYSTÈMES DE PROFILS/FAÇADES

> adapté. Mais le bâtiment innovant à l'architecture originale est tout aussi séduisant de l'intérieur. Un foyer baigné de lumière assure un accueil ensoleillé des visiteurs. Un vaste espace ouvre une belle perspective sur le premier étage. Les matériaux ont été savamment utilisés en intérieur. Grâce à l'élégance minimaliste, le regard de l'observateur peut se concentrer sur l'essentiel.

L'excellence rejoint la rentabilité
L'objectif de cette construction ambitieuse était clair. Le bureau d'architectes Adank & Partner AG (Amriswil) a mis l'accent sur la rentabilité, la durabilité et l'aménagement esthétique, des valeurs qui confèrent un cachet unique au Gleis 1. Pour répondre à toutes les exigences, le choix du bon système de fenêtres était capital. L'entreprise Hochuli Metallbau AG

de Wigoltingen a fabriqué au total 904 m² de fenêtres avec le système de profilé en aluminium S70+HW. Plus de la moitié des parois extérieures du bâtiment est composée de verre à triple vitrage, pour des raisons de physique du bâtiment. Des valeurs d'efficacité énergétique exemplaires ont pu être obtenues grâce à un système d'isolation de pointe et à des ventilations supplémentaires au

niveau des fenêtres. Les architectes ont pu tirer profit des avantages offerts par le système de profilé en aluminium, et ainsi relever divers défis architecturaux, comme les hauteurs de montage élevées.

Le partenariat offre de nouvelles perspectives

Jörg et Frank Hochuli, Hochuli Metallbau AG, évoquent les avantages du

> setzten Materialien im Innenbereich gespielt. Reduzierte Eleganz lenkt die Blicke des Betrachters auf das Wesentliche.

Anspruch trifft Wirtschaftlichkeit


Das ambitionierte Bauvorhaben bedingte eine klare Zielsetzung. Das ausführende Architekturbüro Adank & Partner AG, Amriswil, setzte den Fokus auf Wirtschaftlichkeit, Dauerhaftigkeit und architektonisch wertvolle Gestaltungsmöglichkeiten, die «Gleis 1» Anmut verleihen. Um alle Anforderungen zu erfüllen, war die Wahl des richtigen Fenstersystems überaus wichtig. Durch die Hochuli Metallbau AG aus Wigoltingen wurden insgesamt 904 m² Fenster mit dem Aluminiumprofilssystem S70+HW ausgeführt. Mehr als die Hälfte der Aussenwände des Gebäudes bestehen aus Glas, was aus bauphysikalischen Gründen nur mit Hilfe einer Dreifachverglasung umgesetzt werden konnte. Zusammen mit einem ausgefeilten Dämmsystem sowie zusätzlichen Lüftungsauslässen an den Fenstern wird ein vorbildlicher Energieeffizienzwert erreicht. Dabei hat man sich die Vorteile des Aluminiumprofilsystems zunutze gemacht, mit denen sich die unterschiedlichsten architektonischen Anforderungen verwirklichen lassen, auch in Bezug auf grosse Einbauhöhen.

«Durch hohe technische Anforderungen hinsichtlich Bauphysik, komplexer Bauanschlüsse und Montage sowie aufgrund bereits gemachter Erfahrungen bei anderen Bauvorhaben fiel unsere Wahl auf das Systemhaus Gutmann.» Jörg und Frank Hochuli

Partnerschaft schafft Perspektiven

Jörg und Frank Hochuli - Hochuli Metallbau AG - verweisen auf die Vorteile des Aluminiumsystems von Gutmann: «Durch hohe technische Anforderungen hinsichtlich Bauphysik, komplexer Bauanschlüsse und Montage sowie aufgrund bereits gemachter Erfahrungen bei anderen Bauvorhaben fiel unsere Wahl auf das Systemhaus Gutmann. Die technische Detailberatung und die gemeinsame Erarbeitung von Lösungen für die Konstruktion im Vorfeld waren zielführend. Der hohe Vorfertigungsgrad des Aluminiumsystems erwies sich bei der Montage als vorteilhaft, wodurch der sehr enge Terminplan für das Bauvorhaben eingehalten werden konnte. Für die termingerechte Fertigstellung waren auch die partnerschaftliche Zusammenarbeit aller am Bau beteiligten Gewerke sowie laufende Abstimmung während der Bauphase unabdingbar». ■

Informieren Sie sich im Fachregelwerk. Das Fachregelwerk Metallbauerhandwerk - Konstruktionstechnik enthält im Kap. 2.1 wichtige Informationen zum Thema «Fenster».

 **metallbaupraxis**
Schweiz Verhindern Sie Schadenfälle mit Hilfe des Fachregelwerks.
Das Fachregelwerk ist unter www.metallbaupraxis.ch erhältlich.

système de profilé de Gutmann : « Nous avons choisi le système de Gutmann en raison des exigences techniques élevées concernant la physique du bâtiment, les raccords de construction complexes et le montage, mais aussi parce que nous l'avons expérimenté lors de précédents projets. Le conseil technique détaillé et l'élaboration commune de solutions dédiées à la construc-

tion en amont ont été judicieux. Le niveau important de préfabrication du système en aluminium s'est montré très avantageux lors du montage, et cela nous a permis de respecter les délais très serrés. Nous n'avons pris aucun retard grâce à la solide collaboration de tous les corps de métier présents sur le chantier et à la concertation permanente pendant les travaux. » ■