

Instrumente für die effiziente und sichere Planung im Metallbau

In der Metallbaubranche müssen Arbeitskräfte, Maschinen und Fahrzeuge mit möglichst geringem Zeitaufwand zu den Projekten geplant und koordiniert werden. Mit der Planungssoftware Visual Planning® ist dies problemlos möglich. Auch die IT-Sicherheit spielt dabei eine grosse Rolle. BRZ Schweiz AG ist seit über 30 Jahren Anbieter von Software und IT-Dienstleistungen für die Schweizer Baubranche. Die BRZ kennt und versteht somit die Metallbaubranche und deren Besonderheiten.

Text: BRZ Schweiz AG

Der Einsatz von Metall im Hochbau ist sehr vielfältig. Metall wird als Teil der Konstruktion, zum Gestalten von Fassaden und Innenräumen oder als Teil der Inneneinrichtung eingesetzt. Ebenso vielseitig sind die Betriebe organisiert. Die Projekte in der Metallbaubranche beinhalten unterschiedliche Bereiche und Fertigungsschritte.

Carlos Bouzo betreut als Kundenberater der BRZ viele Unternehmen in der Metallbaubranche und ist mit deren Arbeitsweise vertraut. Daher weiss er, dass eine schnelle und korrekte Ressourcenplanung für eine reibungslose Produktion wichtig ist: «Mit dem heutigen Wettbewerbsdruck und der damit steigenden Produktivität müssen die Arbeitsprozesse effizient geplant und überwacht werden. Dafür gibt es ein optimales Instrument - Visual Planning®.»

Arbeitsprozesse konstruktiv planen

Die Planungssoftware Visual Planning® ist bereits seit 1998 auf dem Markt und wird kontinuierlich weiterentwickelt. Visual Planning® ist mittlerweile bei über 3000 Firmen - davon ca. 250 in der Schweiz - im Einsatz.

Im Metallbau ist die Planungssoftware besonders beliebt, da Ressourcen wie Arbeitskräfte, Maschinen und Fahrzeuge frei verplant werden können.

Die Bedienung ist einfach - die Ressourcen werden per Drag & Drop koordiniert und organisatorische Folgeschritte erkennt das Programm automatisch und macht auf mögliche Konflikte aufmerksam.

Nebst der Planung ist Visual Planning® ein geeignetes Instrument für die gesamte Projektleitung und -kontrolle.

Übersichtlich und mobil

Carlos Bouzo ist überzeugt, dass Visual Planning® vielen Metallbauern ermöglicht, ihre Arbeitsweise zu unterstützen und zu optimieren: «Ein Metallbauelement benötigt mehrere Arbeitsschritte, bis es zur Montage fertig ist. In einem gut ausgelasteten Unternehmen werden meist mehrere Projekte gleichzeitig betreut und eine Übersicht der einzelnen Mitarbeitenden, Maschinen und Fahrzeuge ist unumgänglich. Unsere Kunden erwarten, dass dies schnell und reibungslos funktioniert.» Durch massgeschneiderte Zeitpläne und verschiedene Auslastungsanzeigen sieht der Projektleiter alles auf einen Blick und kann die Ressourcen optimal planen und koordinieren. Somit können Engpässe oder Leerzeiten in den Arbeitsabläufen frühzeitig erkannt und vermieden werden. >

PLANIFICATION DES RESSOURCES

Une planification efficace et sûre en construction métallique : les outils

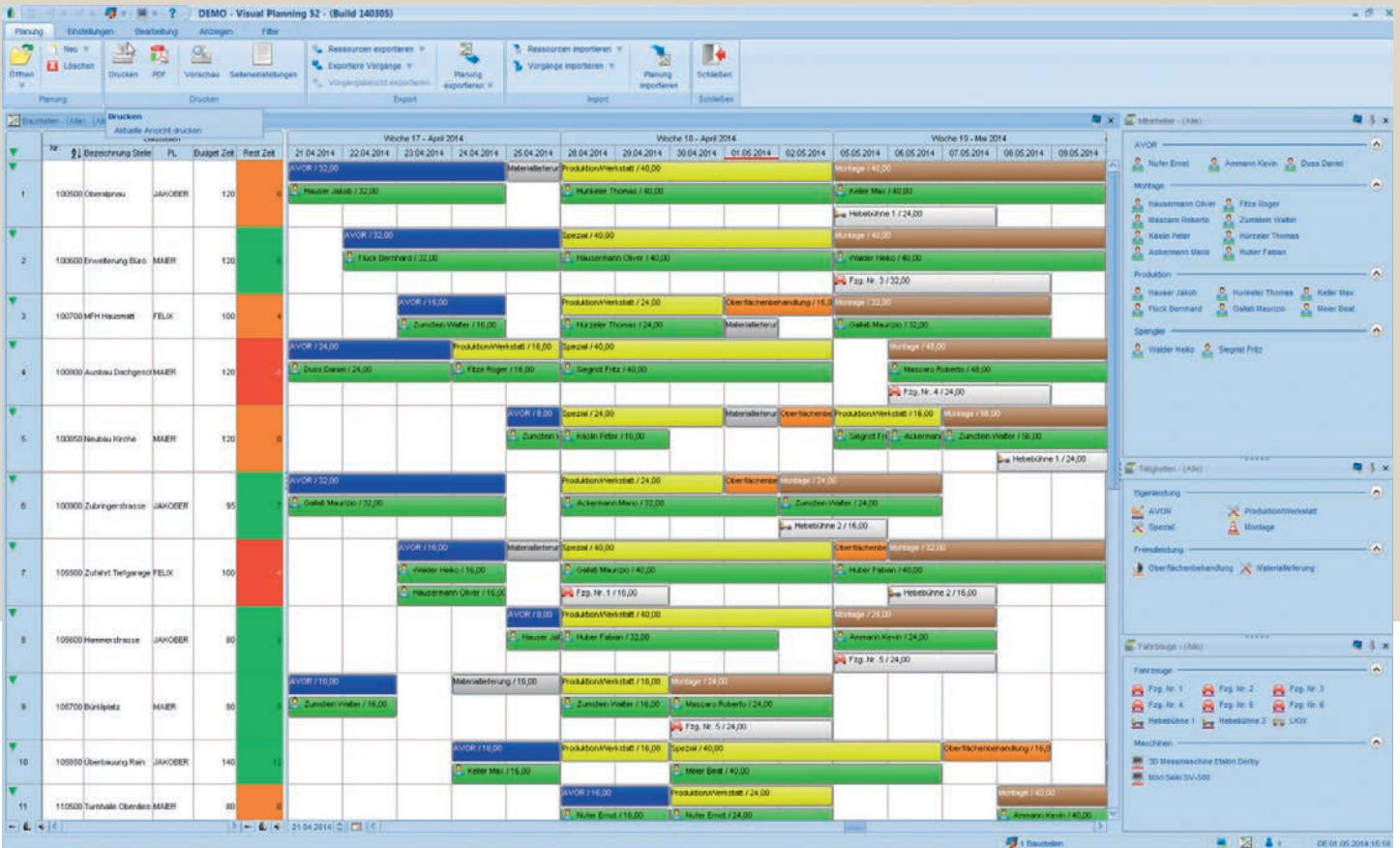
En construction métallique, il est nécessaire de planifier et de coordonner les ressources humaines, les machines et les véhicules intervenant dans les projets avec une perte de temps minimale. Grâce au logiciel de planification Visual Planning®, c'est désormais un jeu d'enfant. La sécurité informatique joue elle aussi un rôle de premier plan. Depuis plus de 30 ans, BRZ Suisse SA propose des logiciels et des services informatiques pour le secteur suisse du bâtiment. BRZ connaît et comprend la branche de la construction métallique et ses particularités.

L'utilisation du métal dans le bâtiment est très diversifiée : pour une partie de la construction, pour l'aménagement des façades et des pièces ou pour contribuer à la déco-

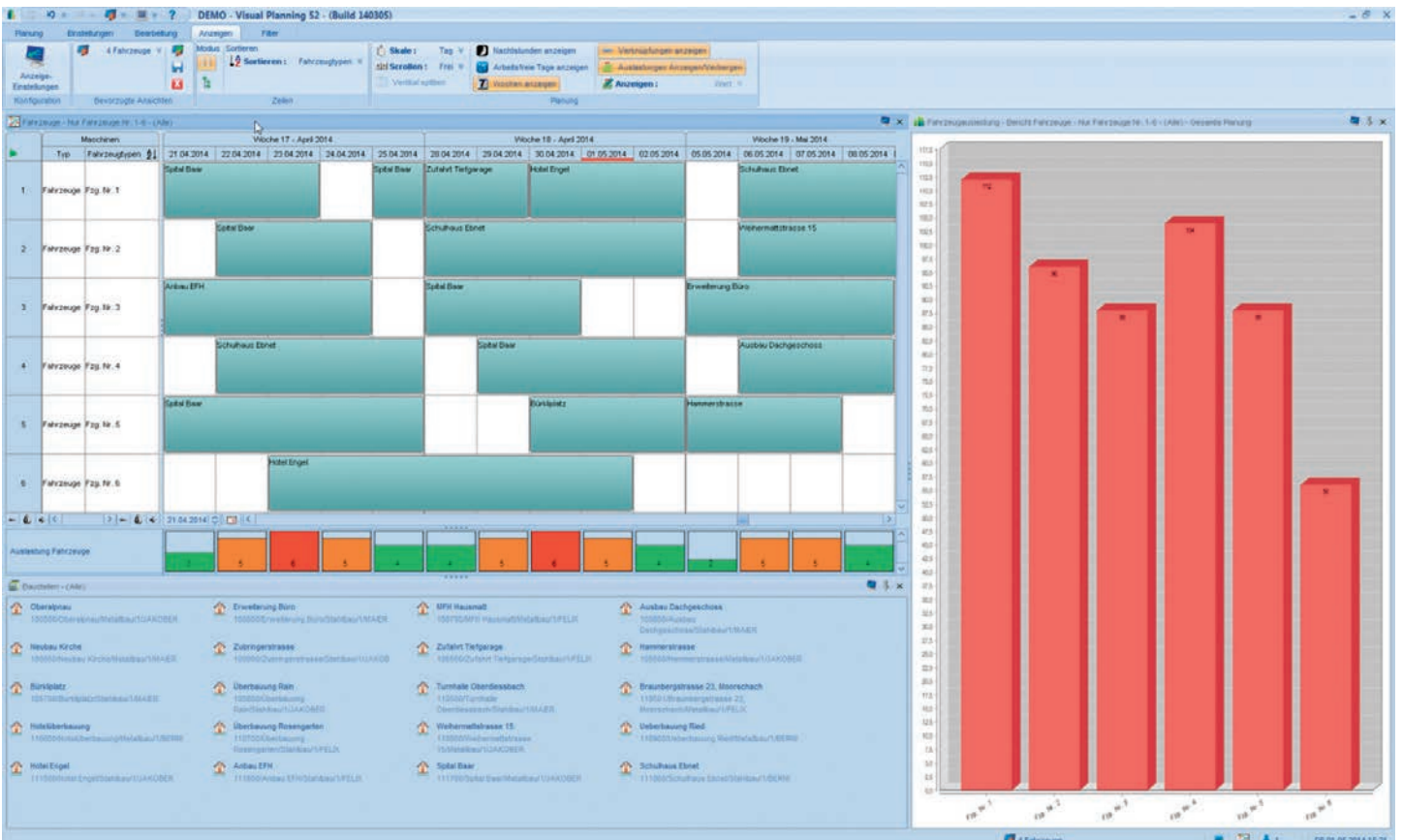
ration intérieure. L'organisation des entreprises est tout aussi variée. Les projets dans la construction métallique couvrent différents domaines et étapes de fabrication. En tant que

conseiller à la clientèle de BRZ, Carlos Bouzo gère de nombreuses entreprises de ce secteur et connaît bien leur façon de travailler. Il sait donc qu'une planification rapide et cor-

recte des ressources est importante pour une production sans encombre : « Compte tenu de l'intensité de la concurrence aujourd'hui, ainsi que des hausses de productivité qui >



Baustellenplanung mit Visual Planning® inklusive Mitarbeitenden, Maschinen und Fahrzeugen.
 Planification de chantier à l'aide de Visual Planning®, avec collaborateurs, machines et véhicules.



Fahrzeugplanung und -auslastung mit Visual Planning®.
 Planification et utilisation des véhicules avec Visual Planning®.

EDV IM METALLBAU: RESSOURCENPLANUNG

> Die grafische Oberfläche ist einfach, anwenderfreundlich und vor allem intuitiv bedienbar. Mit dem webbasierenden Modul VP-Portal von Visual Planning® ist man arbeitsplatzunabhängig und kann auf alle gängigen Funktionen von Visual Planning® über ein mobiles Endgerät zugreifen. Visual Planning® ist ein unabhängiges Produkt. Metallbaubetriebe, welche mit der Bausoftware BRZ.DOMUS advanced arbeiten, profitieren vom Datenaustausch der relevanten Stammdaten über eine automatisierte Schnittstelle.

Datensicherheit durch die richtige IT-Infrastruktur

Nicht nur die Überwachung und Kontrolle der Arbeitsprozesse ist wichtig, sondern auch die Sicherheit der IT-Infrastruktur. Bei dem Thema Sicherheit in der Informatik denkt man spontan an konsequente Daten-Backups, an den Schutz vor unberechtigten Zugriffen oder an das Vermeiden von Systemunterbrüchen. Mit zusätzlichen Hilfsmitteln - wie zum Beispiel Monitoring oder BRZ.Virenschutz - können Metallbauunternehmen diese Themen präventiv angehen und so unnötigen und vor allem kostenintensiven Betriebsunterbrüchen vorbeugen. Zu Beginn erfolgt eine fundierte Analyse beim Kunden vor Ort, um die Ausgangssituation noch besser zu verstehen und zu beurteilen. Die Unterstützung und Betreu-



«Eine ausführliche Analyse beim Kunden vor Ort und eine anschließende Beratung sind wichtig für alle weiteren Entscheide.»

Carlos Bouzo, Kundenberatung Verkauf BRZ Schweiz AG

Carlos Bouzo, conseil à la clientèle et vente, BRZ Suisse SA



BRZ Schweiz AG gehört zur internationalen BRZ Gruppe.
BRZ Suisse SA appartient au groupe international BRZ.

ung erfolgt bezogen auf die individuelle Situation und die Wünsche des Kunden.

Monitoring - agieren statt reagieren

Beim Monitoring werden wichtige Funktionen

und Prozesse der gesamten IT-Infrastruktur überprüft. Mittels einer Software erfolgt die automatisierte Überwachung der wichtigsten Schlüsselgrößen. Wird ein Grenzwert überschritten oder ein Ausfall festgestellt, erfolgt eine Alarmierung an das Unternehmen oder den IT-Systembetreuer. Die nötigen Massnahmen können schnell eingeleitet werden. Somit erhöht sich die Ausfallsicherheit, Schwachstellen werden rechtzeitig erkannt und der Überblick über das System wird bewahrt.

BRZ unterstützt seine Kunden seit 1987 dabei, Arbeitsprozesse kostensparend zu organisieren und Bauprojekte und Unternehmen sicher zu steuern. Diese umfassende Betreuung garantiert wirtschaftliche IT-Kosten und hat den nachhaltigen Unternehmenserfolg zum Ziel.

Carlos Bouzo unterstreicht dies: «Eine ausführliche Analyse beim Kunden vor Ort und eine anschließende Beratung sind wichtig für alle weiteren Entscheide. Ein effizientes Planungsprogramm und eine gewährleisteteste IT-Sicherheit ermöglichen einen reibungslosen Arbeitsablauf. Durch eine verbesserte Prozessorganisation bleibt mehr Zeit für das Hauptgeschäft.»

Informationen zu den erwähnten Produkten und Dienstleistungen sowie Referenzen der BRZ Schweiz AG finden Sie auch auf der folgenden Website: www.brz.eu/ch

PLANIFICATION DES RESSOURCES

> en découlent, les processus de travail doivent être planifiés et suivis efficacement. Pour ce faire, il existe un outil idéal : Visual Planning®. »

Planification constructive des processus

Commercialisé depuis 1998, Visual Planning® bénéficie d'un développement en continu. Plus de 3000 entreprises, dont près de 250 en Suisse, l'ont déjà adopté. Il est très apprécié en construction métallique, car il permet de planifier librement les ressources, à savoir les collaborateurs, machines et véhicules. Son utilisation est très simple : les ressources sont coordonnées par simple glisser-déposer ; le logiciel reconnaît automatiquement les étapes d'organisation et signale les conflits éventuels. Outre la planification, Visual Planning® est également idéal pour la gestion et le contrôle global des projets.

Clarté et mobilité

Carlos Bouzo est convaincu que Visual Planning® permet à de nombreux constructeurs métalliques de soutenir et d'optimiser leur façon de travailler : « Il faut plusieurs étapes avant qu'un élément de construction

métallique soit prêt à être monté. Si l'entreprise tourne bien, plusieurs projets sont souvent menés de front ; une vue d'ensemble des collaborateurs, des machines et des véhicules est alors indispensable. Nos clients exigent que tout fonctionne rapidement et sans problème. » Grâce à des calendriers sur mesure et à plusieurs mesures de charge, le responsable du projet dispose d'un panorama immédiat et peut ainsi planifier et coordonner les ressources de façon optimale. Cela permet de détecter en amont les goulots d'étranglement ou les temps morts dans les processus, et de les éliminer. L'interface graphique est simple, conviviale et surtout intuitive.

Le module Web VP-Portal de Visual Planning® permet de travailler en toute mobilité et d'accéder à toutes les fonctions classiques du logiciel sur un dispositif mobile. Visual Planning® est un produit indépendant. Les entreprises de construction métallique travaillant avec le logiciel de construction BRZ.DOMUS advanced bénéficient d'un échange des données de bases pertinentes par l'intermédiaire d'une interface automatisée.

Une infrastructure informatique adaptée pour assurer la sécurité des données

La sécurité de l'infrastructure informatique est tout aussi importante que le suivi et le contrôle des processus de travail. La question de la sécurité informatique fait spontanément penser à des sauvegardes régulières des données, à la protection contre les accès non autorisés ou encore à la prévention des interruptions du système. Des outils supplémentaires, par exemple Supervision ou BRZ. Antivirus, permettent aux entreprises de construction métallique de traiter ces questions de façon préventive, et ainsi d'éviter des interruptions de travail intempestives et surtout coûteuses. Initialement, une analyse approfondie a lieu sur place chez le client afin de mieux comprendre la situation de départ et de l'évaluer. Le soutien et la gestion s'adaptent à la situation du client et à ses besoins.

Supervision : agir au lieu de réagir

La supervision désigne la vérification des fonctions et processus essentiels de l'ensemble de l'infrastructure informatique. Un logiciel permet d'assurer automatiquement le suivi

des principales variables clés. Si un seuil est dépassé, ou une défaillance détectée, une alerte est envoyée à l'entreprise ou au responsable informatique. Les mesures nécessaires peuvent alors être prises au plus vite. La fiabilité est donc accrue ; les points faibles sont détectés rapidement et la vision d'ensemble du système est garantie.

Depuis 1987, BRZ aide ses clients à organiser leurs processus de travail de manière économique et à assurer la gestion de leurs projets et de l'entreprise. Ce suivi complet rentabilise les coûts informatiques et vise le succès durable de l'entreprise. Carlos Bouzo souligne ce point : « Une analyse exhaustive sur site ainsi que le conseil qui en découle sont essentiels pour toutes les décisions prises ensuite. Un programme de planification efficace et une sécurité informatique garantie sont synonymes d'un travail sans problèmes. L'amélioration de l'organisation des processus dégage du temps pour les activités principales. »

Vous trouverez des informations sur les services et prestations évoqués ainsi que les références de BRZ Suisse SA sur : www.brz.eu/ch