

Neue Zertifizierung als Qualitätsbetrieb SZFF/SMU

Erste Auszeichnung im Metallbau an R+G Metallbau AG aus Ellikon

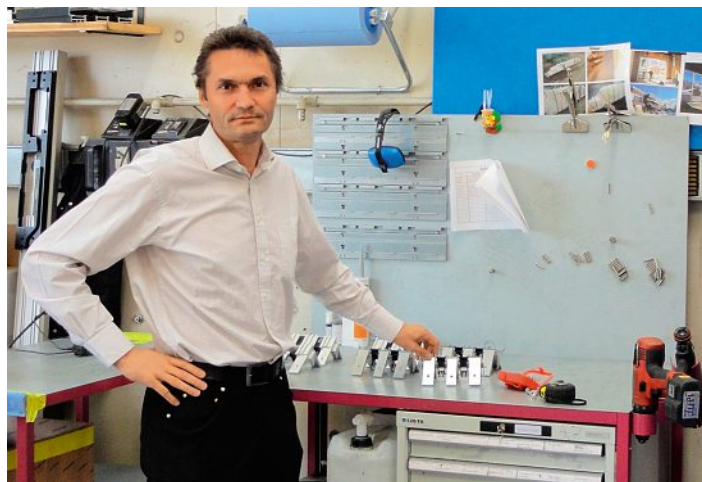
> Die Schweizerische Zentrale Fenster und Fassaden SZFF hat für die Hersteller von Fenstern, Türen und Fassaden ein zweistufiges Qualitätssicherungssystem eingeführt. Als Partner mit dabei ist die Schweizerische Metall-Union. Ziel des Qualitätssicherungssystems ist es, durch die genaue Dokumentation der Arbeitsschritte eine durchstrukturierte und übersichtliche Organisation sowie beste Qualität zu garantieren.

Für den Kunden bedeutet das Zertifikat Sicherheit, dass die von ihm gekauften Produkte dem neuesten Wissensstand entsprechen und eine messbare Qualität aufweisen. Für die Unternehmen ist es ein Imagegewinn. Für die beiden beteiligten Verbände ergeben sich auch aus der Zusammenarbeit Vorteile. «So erhält das Qualitätssicherungssystem eine stärkere Resonanz und wird schwerer gewichtet», so Markus Stebler, Präsident des SZFF. Stefan Hirt, Präsident des Fachverbands Metallbau und Zentralvorstand der SMU, bestätigt dies und meint: «Ich sehe dieses Projekt auch als einen weiteren Schritt der Annäherung unserer beiden Verbände.»

Die beiden Unternehmen Glashaus Stebler AG aus Oensingen und R+G Metallbau AG aus Ellikon haben sich qualifiziert und dürfen sich neu Zertifizierter Qualitätsbetrieb SZFF/SMU nennen. R+G Metallbau AG



Bei jeder einzelnen Arbeitsstation finden die Mitarbeiter einen klaren Beschreibung der Produktionsschritte.



Beat Guhl sieht in dem Zertifikat eine Chance für die Qualitätssicherung sowie einen Imagegewinn.



Seit 2003 bietet R+G Metallbau AG sehr erfolgreich das selbst entwickelte Schiebefenstersystem Sky-Frame an, das auch mit Minergie-Label erhältlich ist.

nimmt dabei für die Metallbaubranche eine Vorreiterrolle ein. Die heute rund 80-köpfige Firma aus Ellikon hat seit 1993 ein starkes Wachstum erfahren. Rund 50% des Umsatzes wird mit Kunden aus dem Raum Winterthur und Zürich generiert. Weitere 50% mit Kundschaft in über 22 Ländern. Denn seit 2003 bietet R+G Metallbau AG sehr erfolgreich das selbst entwickelte Schiebefenstersystem Sky-Frame an, das auch mit Minergie-Label erhältlich ist.

Geschäftsleiter Beat Guhl begründet, warum er sich für diese Zertifizierung entschieden hat: «Das Qualitätssicherungssystem sorgt dafür, dass die Produktionsschritte systematischer werden. Durch die saubere Strukturierung der Arbeitsprozesse erhalten wir eine bessere Übersicht und können die Qualität in der Produktion noch wirksamer steuern.» Das Zertifikat ist zusätzlich eine Unterstützung im internationalen Markt. Denn mit Inkrafttreten der Produktnormen SN EN 14351-1 + A1 ist auch ein Schweizer Hersteller verpflichtet, eine Konformitätsbewertung der Produkte nachzuweisen. Beat Guhl: «Alles, was extern bestätigt wird, bringt zusätzlich einen Vertrauensbonus und zusätzlichen Imagegewinn. Das Zertifikat alleine heisst nicht unbedingt bessere Qualität, ist in der Regel aber eine Voraussetzung dafür.» Markus Stebler doppelt nach: «Für die Betriebe der SMU und der SZFF ist es eine gute Gelegenheit, um Qualität zu definieren. So können wir uns jederzeit auf einen gewissen Qualitätsstandard berufen.»

Kurse, Beratung, Inspektion, Audits
Für den Erwerb des Qualitäts-Zertifikats bieten SZFF und SMU gemeinsam Kurse und individuelle Beratung an. Auf Stufe 1 werden die Betriebe unterstützt, eine werkseigene Produktionskontrolle aufzubauen. Auf Stufe 2, die mit dem Zertifikat «Zertifizierter Qualitätsbetrieb SZFF/SMU» abschliesst, führt die akkreditierte Inspektionsstelle eine Erstinspektion sowie regelmässige Wiederhol-Audits durch. Ein Musterhandbuch mit vielen Formularvorlagen auf Papier und CD kann bestellt werden. Infos unter www.szff.ch/knowledgecenter ■

Nouvelle certification d'entreprise de qualité CSFF/USM

Première distinction en construction métallique à R+G Metallbau AG à Ellikon

> La Centrale suisse de constructeurs de fenêtres et façades CSFF a introduit un système d'assurance de qualité à deux niveaux pour les fabricants de fenêtres, portes et façades. L'Union Suisse du Métal en est le partenaire. L'objectif du système d'assurance de qualité est de garantir une organisation structurée et claire ainsi que la meilleure qualité possible par la documentation des différentes étapes de fabrication.

Pour le client, ce certificat permet de s'assurer que les produits qu'il achète correspondent au niveau technique le plus moderne et présentent une qualité mesurable. Pour les entreprises, il s'agit d'un gain au niveau de l'image. Les deux associations participantes tirent des avantages de cette coopération. « Le système d'assurance de qualité rencontre ainsi un meilleur écho et son rôle s'en voit renforcé », affirme Markus Stebler, président du CSFF. Stefan Hirt, président de l'Association professionnelle construction métallique et du Comité central de l'USM, confirme et ajoute : « Je considère ce projet comme une étape supplémentaire de rapprochement de nos deux associations. »

Les deux entreprises Glashaus Stebler AG d'Oensingen et R+G Metallbau AG d'Ellikon se sont qualifiées et peuvent désormais se nommer entreprises de qualité certifiées CSFF/USM. R+G Metallbau AG joue à cet égard dans la construction métallique un rôle de précurseur. Cette société sise à Ellikon, comptant 80 employés, a connu une forte croissance depuis 1993. Près de la moitié des clients est issue de la zone de Winterthur et Zurich. L'autre moitié est active dans 22 pays. En effet, depuis 2003, R+G Metallbau AG propose avec succès son système de fenêtre coulissante Sky-Frame développé par ses soins, également disponible sous le label Minergie. Beat Guhl, propriétaire et directeur, justifie son choix en faveur de cette certification : « Le système

d'assurance de qualité garantit une systématisation des étapes de production. Grâce à la structuration claire des processus de travail, nous avons une meilleure vue d'ensemble et pouvons contrôler la qualité de manière plus efficace au niveau de la production. » Le certificat est en outre un atout sur le marché international. Avec l'entrée en vigueur des normes de produit SN EN 14351-1 + A1, un fabricant suisse est désormais également obligé de prouver l'évaluation de conformité de ses produits. Beat Guhl : « Tout ce qui est confirmé par des experts externes représente un bonus en matière de confiance et apporte un plus à l'image. Le certificat à lui seul ne signifie pas à coup sûr meilleure qualité, mais il en est en général la condition. » Markus Stebler ajoute : « Pour les entreprises membres de l'USM et de la CSFF, c'est une bonne occasion pour définir la qualité. Nous pouvons ainsi nous prévaloir à tout moment d'un certain standard de qualité. »

Formation, consultation, inspection, audits

Pour l'acquisition du certificat de qualité, la CSFF et l'USM proposent des formations communes et des consultations individualisées. Au niveau 1, les entreprises bénéficient d'une assistance pour réaliser un contrôle de production interne. Au niveau 2, qui s'achève avec le certificat « entreprise de qualité certifiée CSFF/USM », le service d'inspection accrédité effectue une inspection initiale ainsi que des audits périodiques. Il est possible de commander sur papier ou sur CD un manuel avec de nombreux modèles de formulaires. Infos sur www.szff.ch/knowledgecenter ■

«La formation avec attestation fédérale prend de l'importance»

> **Les Lehrwerkstätten Bern forment des jeunes depuis 1888. Dans l'offre très importante, les élèves ont la possibilité de suivre une formation avec attestation fédérale d'aide-constructeur métallique AFP. Jakob Scheuner, responsable du domaine Construction métallique, explique les avantages d'une telle formation et indique les chances qu'elle offre aux jeunes sur le marché du travail.**

Aujourd'hui, près de 460 apprenants dans cinq domaines professionnels techniques et de l'industrie artisanale suivent une formation à plein temps, à la fois théorique et pratique, aux Lehrwerkstätten Bern. D'autres places de formation duale sont proposées dans les domaines commercial et informatique. Chaque année, les Lehrwerkstätten offrent 52 places pour la formation de base de deux ans sanctionnée par la délivrance d'une attestation professionnelle, ainsi que 100 places de formation sanctionnée par la délivrance du certificat fédéral de capacité. Dans le domaine de la construction métallique, l'offre de formation est la suivante : constructeur métallique (CFC), dessinateur-constructeur sur métal (CFC), chef d'atelier et de montage en construction métallique, dessinateur-constructeur sur métal (EP), maître constructeur métallique (EPS), chef

de projet en construction métallique (EPS) et aide-constructeur métallique (AFP). Les aides-constructeurs métalliques apportent leur aide lors de la réalisation d'éléments de construction tels que portes, fenêtres, façades, vitrines, vérandas, escaliers, balcons et structures métalliques. Cette formation convient tout particulièrement à des jeunes sortant de l'école primaire, doués pour le travail manuel et intéressés par la technique. Les exigences sont la compréhension du fait technique, l'adresse manuelle, une constitution saine et robuste et la mobilité. Il ne faut pas être allergique aux métaux.

Évolution positive

Selon Jakob Scheuner, responsable du domaine Construction métallique des Lehrwerkstätten Bern, la formation avec attestation fédérale de deux ans d'aide-constructeur métallique a subi une évolution très positive. Mais pourquoi une formation avec attestation fédérale ? « Cette formation s'adresse à des élèves dont les performances scolaires ne suffisent pas pour un apprentissage, mais qui font tout de même preuve de talent et de fierté pour apprendre un métier manuel. » Il existait autrefois la formation élémentaire. La formation avec attestation fédérale s'est affermie sur le marché du travail, car les apprenants doivent passer un

examen et la formation est reconnue par la Confédération. Scheuner se dit très heureux que cette formation avec attestation existe. « Car, avec de bons résultats scolaires au cours de ces deux années de formation, on peut aborder, après la réussite à l'examen d'aide-constructeur métallique, une formation de constructeur métallique avec certificat fédéral de capacité. » Scheuner : « Nous formons chaque année 12 aides-constructeurs métalliques aux Lehrwerkstätten Bern. Un tiers d'entre eux environ poursuivent sur une formation de constructeur métallique. Chez nous ou dans le secteur privé. »

Moins de scepticisme

Au tout début, les employeurs regardaient cette formation avec attestation fédérale d'un œil méfiant. Ils doutaient en effet que cette formation nouvellement créée soit supérieure à l'ancienne formation élémentaire du point de vue qualitatif. « Mais les examens en fin de formation procèdent aussi à une sélection des candidats », précise Scheuner. Celui qui réussit une formation avec attestation dispose donc de qualifications professionnelles. « Tout futur employeur sait donc ce qu'il peut attendre d'un tel jeune professionnel. » Malgré les classes d'âge actuellement creuses, la demande en places de formation avec attestation est importante pour

la construction métallique. « 60 candidats se présentent pour les 12 places offertes », précise Scheuner.

De la souplesse grâce à la perméabilité

Mais il est également possible de revenir en arrière en cours de formation. Celui qui n'obtient pas de résultats satisfaisants en formation professionnelle de constructeur métallique, n'est pas obligé de quitter la formation comme auparavant. Il a désormais la chance de pouvoir basculer sur une formation avec attestation fédérale. « Ce cas est certes rare. Mais si l'intéressé s'en donne la peine, il peut tout de même achever une formation attestée par un diplôme fédéral. » Scheuner est convaincu que la formation d'aide-constructeur métallique continuera de connaître un grand intérêt à l'avenir. Notamment grâce à la perméabilité. « En effet, lors d'une formation avec attestation, l'un ou l'autre peut voir son esprit s'ouvrir et ses prestations scolaires devenir alors suffisantes pour lui ouvrir la porte d'un apprentissage. » Les chiffres expriment un langage clair. « Près de 90 % des élèves qui achèvent une formation de base en construction métallique aux Lehrwerkstätten Bern trouvent aussi du travail », selon le bilan positif tiré par Scheuner. ■

«Personnellement, j'ai fait de bonnes expériences»

> **Christoph Wyler, responsable du département Formation de base de l'Association professionnelle construction métallique, tire un bilan positif de la formation avec attestation fédérale d'aide-constructeur métallique.**

Christoph Wyler, quels sont les enseignements personnels que vous avez tirés jusqu'à présent de la formation avec attestation fédérale ?

Mon entreprise, SWM Metallbau-technik AG à Biglen, propose un apprentissage avec attestation fédérale et je suis très satisfait de la personne en formation. Mais en tant qu'employeur, il faut savoir qu'on ne pourra pas utiliser une personne en formation avec attestation fédérale dans tous les domaines où travaille déjà un constructeur-métallique débutant.

Quelle est la cote de cette formation avec attestation fédérale chez d'autres employeurs ?

Je n'ai eu que des échos positifs. L'examen en fin de formation en atteste la qualité. Ce qui n'était pas le cas avec la formation élémentaire. Ces deux formations ne sont pas comparables. De ce point de vue, il s'agit clairement d'un pas en avant.

Quelles sont les chances qu'un jeune professionnel s'engage dans une formation de base de constructeur métallique après une formation d'aide-constructeur métallique avec attestation fédérale ?

Lorsqu'un jeune est capable d'améliorer ses résultats scolaires, ces chances restent intactes.

La formation avec attestation fédérale a-t-elle un avenir ?

J'en suis convaincu. Du fait de l'assurance de qualité de cette formation, les employeurs savent comment ils peuvent utiliser ces jeunes professionnels. ■

«Die Attest-Ausbildung gewinnt an Bedeutung»

> Seit 1888 bilden die Lehrwerkstätten Bern junge Menschen aus. Unter dem vielfältigen Angebot haben Schüler auch die Möglichkeit, eine Attest-Lehre zum Metallbaupraktiker (EBA) zu machen. Jakob Scheuner, Bereichsleiter Metallbau, erklärt die Vorteile einer solchen Ausbildung und sagt, was für Chancen Jugendliche damit auf dem Arbeitsmarkt haben.

Heute absolvieren rund 460 Lernende in fünf technischen und gewerblich-industriellen Berufsfeldern eine Vollzeitausbildung in den Lehrwerkstätten Bern, welche sowohl den praktischen wie auch den theoretischen Unterricht umfasst. Weitere Ausbildungsplätze stehen für duale Lernende im kaufmännischen und Informatik-Bereich zur Verfügung. Jährlich bieten die Lehrwerkstätten 52 Ausbildungsplätze für die zweijährige Grundbildung mit Berufsattest an sowie 100 Ausbildungsplätze für Ausbildungen, die mit dem eidgenössischen Fähigkeitszeugnis abschliessen.

Im Bereich des Metallbaus gibt es folgende Ausbildungsangebote: Metallbauer (EFZ), Metallbaukonstrukteur (EFZ), Metallbau-Werkstattleiter und -Montageleiter, Metallbaukonstrukteur (BP), Metallbaumeister (HFP), Metallbauprojektmeister (HFP) und Metallbaupraktiker (EBA). Metallbaupraktikerinnen oder Metallbaupraktiker helfen mit bei der Herstellung von Gebäudeteilen wie Türen, Fenster, Fassaden, Schaufenster,

Wintergärten, Treppen, Balkonen und Stahlbauten. Für Jugendliche mit abgeschlossener Volksschule, manueller Begabung und technischem Interesse ist diese Ausbildung besonders geeignet. Technisches Verständnis, handwerkliche Geschicklichkeit, gesunde, kräftige Konstitution und Beweglichkeit sind die Anforderungen. Zudem sollte man keine Allergien gegen Metalle haben.

Positive Entwicklung

Gemäss Jakob Scheuner, Bereichsleiter Metallbau der Lehrwerkstätten Bern, hat sich die zweijährige Attest-Ausbildung zum Metallbaupraktiker sehr positiv entwickelt. Weshalb überhaupt eine Attest-Ausbildung? «Dieser Lehrgang eignet sich für Schüler deren schulische Leistungen nicht für eine Lehre ausreichen, die aber dennoch Talent und Ehrgeiz haben, einen handwerklichen Beruf zu erlernen.» Früher habe es die sogenannte Anlehre gegeben. Die Attest-Lehre habe aber auf dem Arbeitsmarkt nun eine höhere Bedeutung, da die Lernenden auch eine Prüfung machen müssten und der Abschluss eidgenössisch anerkannt sei.

Scheuner zeigt sich glücklich darüber, dass es diese Attest-Ausbildung gibt. «Denn, wer während dieser zweijährigen Ausbildung gute schulische Leistungen zeigt, kann nach bestandener Prüfung als Metallbaupraktiker noch die Ausbildung zum Metallbauer mit eidgenössischem Fähigkeitsausweis machen.» Scheuner: «Pro Jahr haben wir rund



Gemäss Jakob Scheuner, Bereichsleiter Metallbau der Lehrwerkstätten Bern, ist die Nachfrage für einen Ausbildungsplatz innerhalb des Attest-Lehrgangs im Bereich Metallbau gross.

12 Metallbaupraktiker in den Lehrwerkstätten Bern. Von denen hängt rund ein Drittel die weitere Ausbildung zum Metallbauer an. Zum einen bei uns in den Lehrwerkstätten oder in der Privatwirtschaft.»

Skepsis hat abgenommen

Am Anfang war durchaus eine Skepsis der Arbeitgeber gegenüber der Attest-Lehre vorhanden. Schliesslich waren diese nicht sicher, ob sich diese neugeschaffene Ausbildung auch von der früheren Anlehre im qualitativen Bereich abheben würde. «Durch die Prüfungen nach dem Ende der Ausbildung hat sich auch eine Selektion der Kandidaten ergeben», sagt Scheuner. Wer also eine Attest-Lehre absolviert, verfügt über berufliche Qualifikationen. «Somit weiss ein zukünftiger Arbeitgeber,

was er von einem jungen Berufsmann erwarten kann.» Trotz der zurzeit geburtschwachen Jahrgänge, sei die Nachfrage für einen Ausbildungsplatz innerhalb des Attest-Lehrgangs im Bereich Metallbau gross. «Für 12 Plätze haben wir rund 60 Interessenten», sagt Scheuner.

Flexibel dank Durchlässigkeit

Es kann aber auch zu Zurückstufungen während der Ausbildungszeit kommen. Wer zum Beispiel im Fachunterricht der Metallbauer nicht genügend gute Leistungen erzielt, muss nicht wie früher einfach die Ausbildung abbrechen. Es besteht neu die Chance, in eine Lehre mit eidgenössischem Berufsattest zu wechseln. «Die ist zwar selten der Fall. Aber wenn sich der betreffende Lernende Mühe gibt, kann er es dennoch zu einem eidgenössisch anerkannten Abschluss schaffen.» Scheuner ist überzeugt, dass die Ausbildung zum Metallbaupraktiker auch in Zukunft auf grosses Interesse stösst. Vor allem auch dank der Durchlässigkeit. «Denn während der Attest-Lehre kann beim einen oder anderen der Knopf aufgehen und seine schulischen Leistungen werden so gut, dass er dann eine Lehre in Angriff nimmt.» Die Zahlen sprechen eine klare Sprache. «Rund 90 Prozent, die in den Lehrwerkstätten Bern im Metallbau eine Grundausbildung abschliessen, finden auch einen Arbeitsplatz», so die positive Bilanz von Scheuner. ■

«Ich habe persönlich gute Erfahrungen gemacht»

> Christoph Wyler, Ressortleiter Grundbildung des Fachverbandes Metallbau, zieht eine positive Bilanz der Attest-Lehre zum Metallbaupraktiker.

Christoph Wyler, was für persönliche Erfahrungen haben Sie mit der Attest-Lehre bislang gemacht? In meinem Betrieb, der SWM Metallbautechnik AG in Biglen, bieten wir auch eine Attest-Lehre an und ich bin mit meinem Lernenden zufrieden. Man muss sich allerdings als Arbeitgeber im Klaren darüber sein, dass man jemanden, der eine Attest-Lehre macht, nicht in all jenen Bereichen einsetzen kann, in denen auch ein angehender Metallbauer arbeitet.



Wie ist die Akzeptanz dieser Attest-Lehre bei anderen Arbeitgebern?

Ich habe durchaus positive Feedbacks erhalten. Dank der Prüfung am

Schluss der Ausbildung ist die Qualität dieses Lehrgangs gewährleistet. Dies war früher bei der Anlehre nicht der Fall. Diese zwei Ausbildungen

sind nicht vergleichbar. Diesbezüglich wurde klar ein Schritt nach vorne gemacht.

Wie gross sind die Chancen, dass ein junger Berufsmann nach der Attest-Lehre als Metallbaupraktiker eine weitere Grundbildung zum Metallbauer anhängt?

Wenn jemand seine schulischen Leistungen steigern kann, sind diese durchaus intakt.

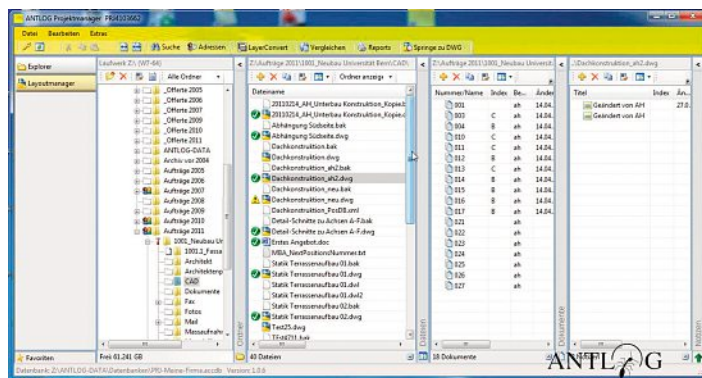
Wird die Attest-Lehre Zukunft haben?

Davon bin ich überzeugt. Die Arbeitgeber wissen durch die Qualitätssicherung der Ausbildung, in welchen Bereichen sie die jungen Berufsleute einsetzen können. ■

Dokumentverwaltung leicht gemacht

> Seit es Computer gibt, ist die Verwaltung von gespeicherten Dokumenten ein Thema. Jeder kennt das Problem: Eine gespeicherte Datei wieder zu finden ist manchmal aufwendig, wenn nicht sogar unmöglich. Es gibt unzählige Systeme, welche meist nur einen Dateityp (z.B. Foto-Verwaltungsprogramme oder Zeichnungsverwaltungen) unterstützen. Die so genannten Insellösungen sind nicht zueinander kompatibel. Anwendungen, welche etwas weitergehen und verschiedene Dateitypen verwalten können, sind entweder zu teuer oder für einen KMU-Betrieb viel zu komplex.

Auch die Firma Antlog hat schon seit über 10 Jahren eine Software für die Zeichnungsverwaltung im Angebot. Der «Layoutmanager» hilft, Zeichnungen nach Stichwort zu finden, Layouts zu erstellen (mit Plankopf ausfüllen) und Planverzeichnisse auszudrucken. Sogar die Verwaltung von Änderungen und Indizes wird seit einigen Jahren unterstützt. Nun wurde die Zeichnungsverwaltung mit einer neuen Software, dem Projektmanager, abgelöst. Das neue



Die Software ist mit dem neuen Projektmanager ausgerüstet. Änderungsprotokolle, Notizen, sogar Adressen werden mit den Daten verknüpft. Die Dateien lassen sich nach Suchbegriffen, über die Volltextsuche, schnell wieder auffinden.

Das Programm verwaltet, wie der Name es schon sagt, ganze Ordnerstrukturen als Bereiche, Projekte und Unterprojekte und speichert sämtliche Dateitypen in der Datenbank. Eigentlich ist das System nur ein Windows-Explorer mit Datenbank-Anbindung. Was aber in dieser Datenbank verwaltet wird, lässt sich zeigen: Änderungsprotokolle, Notizen, sogar Adressen werden mit den Daten verknüpft. Die Dateien lassen sich nach Suchbegriffen, über

die Volltextsuche, schnell wieder auffinden. Änderungen lassen sich so auf einfache Weise nachvollziehen, was nicht nur für Firmen mit einem Qualitätsmanagement von Bedeutung ist. Natürlich kann das Programm auch alles, was der alte «Layoutmanager» schon konnte. Einige der wichtigsten Funktionen des Projektmanagers:

- Anlegen von Notizen für sämtliche Ordner und Dateien für die Volltextsuche

- Ordern Funktionen zuweisen (Projekte, Unterprojekte)
- Mehrere Dateien kopieren oder verschieben mit gleichzeitigem Umbenennen
- Verwalten von Dateivorlagen für beliebige Dateitypen
- E-Mail-Archivierung mit Volltextsuche
- Integrierte Adressenverwaltung

Die Basisversion der Software ist kostenlos. Erst einige erweiterte Funktionen sind kostenpflichtig:

- Layoutmanager (Zeichnungsverwaltung)
- Layerkonvertierung für AutoCAD
- Ordnerinhalte vergleichen (zum Synchronisieren von z.B. mobilen Datenträgern)
- Drucken von Listen und Berichten, der Anwender kann diese selber erstellen und bearbeiten (List&Label)

Geplant sind mittelfristig weitere Module wie die Anbindung zur Auftragsbearbeitung «Proffix» und Funktionen für die Kalkulation und Betriebsdaten-Erfassung. Besuchen Sie die Homepage oder fragen Sie bei der Firma Antlog nach.

Tel. 0848 255 566
www.antlog.com

AVOR und Konstruktion in

> PFI Peter Felder Informatik bietet seit Mitte letzten Jahres die Applikation SYSCAD-SG für AutoCAD an.

Die systemneutrale Lösung für die Konstruktion und Arbeitsvorbereitung wird von der Firma SYSCAD Team GmbH entwickelt. Die Erzeugung von Zuschnittslisten, die automatische Kombination und Verglasung von Profilen und die einfache Erstellung von Geländern sind nur einige von vielen Highlights. Urs Tuchschild, Inhaber der gleichnamigen Firma, die auf Beratung und Planung für Fenster und Fassaden spezialisiert ist, äussert sich zu seinen Erfahrungen mit der Lösung:

Herr Tuchschild, Sie arbeiten nun schon mehrere Monate mit SYSCAD-SG. Was haben Sie für Erfahrungen gemacht?

Für mich bringt das Programm eine zeitliche Einsparung beim Erstellen von Schnittplänen von ca. 20 Prozent. Auch die Material-Spezifikationen aus den Ansichten, die für die

Materialbeschaffung verlangt werden, sind in kürzester Zeit erstellt.

Was hat Sie zur Anschaffung von SYSCAD-SG bewogen?

Ich suchte ein Programm, das für verschiedene Systeme und Kunden anwendbar ist. Mit SYSCAD-SG habe ich ein passendes Programm gefunden, das kompatibel mit AutoCAD ist sowie mit der Metallbaulösung PFICAD funktioniert. Nach einer eintägigen Schulung kann man das Programm schon schnell bedienen und auch schon produktiv arbeiten. Das AVOR-Programm und die automatische Schnittgenerierung funktioniert für alle handelsüblichen Systeme, aber auch für Geländer.

Welche Vorteile bietet Ihnen SYSCAD-SG?

Mit SYSCAD-SG kann ich Ansichten bzw. Schnitte automatisch generieren und ich kann die Anschlüsse direkt mit AutoCAD oder mit der Metallbaulösung PFICAD ergänzen. Dies alles auf derselben Zeichnung. Die AVOR-Unterlagen befinden sich

SYSCAD – CAD für den Metallbau mit neuen Funktionen

> SYSCAD ist die AutoCAD-Applikation, wenn es um CAD-gerechte und saubere Konstruktion von Schnittplänen und Anschlussdetails im Metallbau geht.

Die Anforderungen an die Detailtreue in der Planung steigen ständig. Dies lässt sich nur mit effizienten Werkzeugen zeit- und kostensparend bewerkstelligen. SYSCAD ist seit dem Jahre 1989 das Werkzeug für den profilsystem-orientierten Metallbauer und Planer und ermöglicht den komfortablen Zugriff auf über 380 Profilsysteme von mehr als 30 Lieferanten. Durch die laufende Weiterentwicklung in enger Zusammenarbeit mit den Anwendern bietet die neue Version SYSCAD 2011 mehr als 70 neue Funktionen bzw. erfüllte Kundenwünsche. Als Highlights sind u.a. folgende Punkte zu nennen:

- SYSCAD jetzt mit Schnittstelle zum Berechnungsprogramm WinIso. Die komfortabel zu erzeugen-

den SYSCAD-Profilquerschnitte und Maueranschlüsse werden auf Knopfdruck in das bekannte Programm zur Berechnung von zweidimensionalen stationären Wärmeströmen WinIso übergeben. Die Berechnungsergebnisse werden direkt im SYSCAD angezeigt.

- Den Füllungen (Fenster, Türen etc.) können nun Zusatzartikel mit eigener Berechnungslogik hinzugefügt werden. Damit lassen sich z.B. eigene Verglasungsklötze / Glasträger berechnen.
- Neue Befehle und Möglichkeiten zur einfachen 3D-Konstruktion mit Profilen sowohl für den leichten Stahlbau als auch für Fenster, Türen und Fassaden mit Auswertung der Profillängen.

www.metallbau-cad.de ■

einem Programm vereint

im gleichen Ordner wie der dazugehörige Plan. Die Verwaltung der Daten ist daher sehr einfach.

Ist die Anschaffung eines solchen AVOR-Programmes nicht teuer?

Wenn ich in einem Monat 3 bis 4 Stunden einsparen kann, zahlen sich die monatlichen Kosten bereits aus.

Und wie sieht es mit der Schulung aus?

Bei einer eintägigen Schulung kann man das Programm bedienen, aber man kennt noch nicht alle Möglichkeiten, die das Programm bietet. Ich habe nach einem halben Jahr nochmals einen Tag in eine Schulung investiert. Dies hat sich für mich sehr auszubezahlt.

Anm. der Red.: SYSCAD-SG wird mit einer kostenlosen 1-tägigen Schulung angeboten.

Wer kümmert sich um den Support der Software?

In erster Linie PFI Peter Felder Informatik, aber auch das SYSCAD-Team direkt.

Vielfach ist das Problem bei AVOR-Programmen die Übergabe der Schnitte ins CAD. Wie geht das bei SYSCAD-SG vor sich?

Eine Übergabe der Daten ist nicht nötig, da das AVOR-Programm direkt in AutoCAD läuft.

Der Metallbauer muss ja vielfach individuelle Lösungen anbieten. Wie sieht es z.B. mit Profilen aus, die selbst entwickelt werden oder vom handelsüblichen Artikel abweichen?

Die Systembibliothek wird laufend durch das SYSCAD-Team angepasst. Profile oder Sonderlösungen können an das SYSCAD-Team oder an PFI gesendet werden. Standardprofile sind innerhalb von 2 bis 3 Arbeitstagen in der eigenen Profilibibliothek eingepflegt. Für Sonderlösungen braucht das SYSCAD-Team etwas länger.

www.pfi.ch/syscad-sg ■

Fassadenelementsystem Qbiss One – tiefgezogen hoch hinaus!

> **Mit der Konzeptlösung 5 in 1 bietet Trimo ein System für komplette Gebäudehüllen, die alle Vorteile einer hochwertigen funktionalen Fassade mit den Ansprüchen an Ästhetik und Design vereinigt.**

Bei Qbiss One handelt es sich um ein technisch vollkommenes Brand- schutzelement (bis EI120), bestehend aus zwei Stahlblechdeckschalen mit einem stegerichteten Dämmstoffkern aus Mineralwolle, der für eine dauerhaft gute Wärmedämmung sorgt (U-Wert bis 0,17 W/m²K). Die äussere Deckschicht besteht aus einer hochwertigen Tata Steel Colorcoat Prisma® 50 µm PUR-Bandbeschichtung, welche in 22 Standardfarbtönen erhältlich ist. Alternative Beschichtungen können in RAL- und NCS-Farbtönen ebenfalls realisiert werden. Auf die Oberflächenbehandlung wird eine Garantie von 30 Jahren gewährleistet. Auch eine Ausführung in Chromnickelstahlblech ist möglich. Die beidseitigen Stahlblechdeckschalen haben eine hohe Lasttragfähigkeit, was das System in sich bis 6,5 m selbsttragend macht und somit keine zusätzlichen

Stützwände benötigt. Das System besteht aus modularen Fassadenelementen mit integrierten Dichtungs- und Befestigungsprofilen, Eckelementen und optionalen Fenstern und Türen.

Die Vorteile

Ein wesentlicher Vorteil des Systems ergibt sich aus der Zeiteinsparung sowohl bei der Werkplanung als auch der Montage. Neben der horizontalen und vertikalen Verlegeart erlaubt das System auch eine Montage im Verbund. Uniforme visuelle Effekte werden durch die vertikalen und horizontalen Schattenfugen erreicht, die das minimalistische Design unterstreichen und für gleichmässige Linienführungen und glatte Oberflächen sorgen. Qbiss One verspricht also auch in kreativer Hinsicht spannende Gestaltungsmöglichkeiten in der Objektarchitektur. Besondere Beachtung verdienen die tiefgezogenen Paneelecken. Diese abgerundeten Eye-catcher, die das Modulsystem als bisher einziges System seiner Art beinhaltet, verdeutlichen zusammen mit der dezenten Schattenfuge eine minimalistische Optik. www.pbf.ch



Die äussere Deckschicht besteht aus einer hochwertigen Tata Steel Colorcoat Prisma® 50 µm PUR-Bandbeschichtung und ist in 22 Standardfarbtönen erhältlich.



■ Der Dämmstoffkern gewährt eine dauerhaft gute Wärmedämmung.

Die Notstromsteuerzentrale GEZE THZ Comfort

> Rauch- und Wärmeabzugsanlagen (RWA) halten Flucht- und Rettungswege im Brandfall rauchfrei. Nach automatischer Auslösung, z.B. durch einen Rauchmelder, führen sie Rauch über die Zu- und Abluftöffnungen effizient aus dem Gebäude ab.

Rauch- und Wärmeableitung und natürliche Lüftung in einem

Die koordinierte Ansteuerung und Auslösung aller mit elektromotorischen Antrieben ausgerüsteten Zu- und Abluftöffnungen ermöglichen RWA-Notstromsteuerzentralen. GEZE bietet mit RWA noch mehr Sicherheit auch dort, wo baurechtlich lediglich eine Rauchableitung gefordert ist, z.B. in Treppenhäusern von Mehrfamilienhäusern. Hier bietet GEZE zur sicheren Rauchableitung die Notstromsteuerzentrale THZ mit einem willkommenen Mehrwert: Sie kann auch zur täglichen Lüftung eingesetzt werden. GEZE hat die Notstromsteuerzentrale THZ um die Comfortvariante THZ Comfort erweitert. Formvollendet kann sie platzsparend im Sichtbereich auch in engen Treppenhäusern montiert werden.

Bedien- und Montagekomfort bieten die neuen integrierten RWA- und Lüftertaster, die nicht mehr separat verkabelt werden müssen. Im Brandfall ermöglicht der RWA-Taster per Knopfdruck eine manuelle Auslösung des Alarms. Mit dem Lüftertaster kann die natürliche Lüftung bequem gesteuert werden. Beide Taster sind hinterleuchtet, somit besser zu erkennen und komfortabler zu bedienen.



Die neue Notstromsteuerzentrale GEZE THZ Comfort.



Eine Lösung – ideal für Treppenhäuser

Das bringt ein deutliches Plus an Sicherheit. Die THZ Comfort ermöglicht den Anschluss einer kompletten Rauchableitungslösung. Mit einem

hohen Ausgangsstrom von 3,4 Ampere ist sie sehr leistungsstark. Bei der Auswahl der Fensterantriebe bietet sie grosse Flexibilität.

Anpassbar an jedes Brandschutzkonzept

Die THZ Comfort besteht aus einem soliden unempfindlichen Metallgehäuse und empfiehlt sich ganz besonders für Treppenhäuser in öffentlichen Gebäuden. Durch den Anschluss von acht RWA-Tastern und zehn Rauchmeldern kann eine grosse Überwachungsfläche abgesichert werden. Auch sind individuelle Anpassungen an das Objekt möglich. Einstellbare Reaktionen bei Netzausfall wie «Auf», «Zu» oder «Keine Reaktion» und die Funktionssicherheit der Rauchableitung während 72 Stunden mit Hilfe eines Akkus ermöglichen eine individuelle Anpassung der THZ Comfort an das Brandschutzkonzept eines Gebäudes. Durch drei potentialfreie Meldekontakte «Alarm», «Störung» und «Fenster auf» ist die ortsunabhängige Rückmeldung des Fensterzustands möglich. Ein Hausmeister kann im Störfall sofort reagieren. Möglich ist somit auch die Weiterleitung der Signale, z.B. zur Gebäudeleittechnik oder zur Feuerwehr. Wind/Regenmelder können bis zu einer Leitungslänge von maximal 30 Metern direkt an die THZ Comfort angeschlossen werden. Damit schliessen Fenster auch bei Regen oder starkem Wind sicher und ermöglichen Kosteneinsparungen bei der Planung.

www.diestaplerprofis.ch ■

Allwetterdächer für ganzjährigen Terrassenplausch

> **Mediterrane Temperaturen in März und April sind auch in unseren Breitengraden keine Seltenheit mehr und locken selbst eingefleischte Stubenhocker ins Freie. Schön ist es, auf der eigenen Terrasse zu sitzen, als wäre man irgendwo im Süden mit viel Platz und Ambiente. Doch leider hält das prächtige Wetter selten lange an. Und dann heisst es zurück in die Enge der vier Wände.**

Das muss nicht sein. Denn der führende Schweizer Sonnenschutzspezialist Griesser bietet eine Reihe idealer Lösungen zur Erweiterung des Zuhauses nach draussen und damit zur Verlängerung der Terrassensaison – Lösungen, die sich bereits mehrfach bewährt haben und deshalb bei vielen Kunden sehr gesucht sind. Kein Wunder, haben sie doch gegenüber herkömmlichen Wintergärten einen unschlagbaren Vorteil: Sie sind deutlich preisgünstiger.

Kein Durchkommen für Regen gibt es bei den textilen Terrassendächern der Linie Plaza. Das Wetterdach kann stärker geneigt werden als eine Markise, so dass Regengüsse kontrolliert ablaufen. Solide Pfosten machen das System zudem windstabil. Und



Die Glasüberdachung Terrazza ist der definitive Schritt zur Erweiterung des Lebensraums ins Freie.

bei schönem Wetter ist das Dach natürlich auch ein ausgezeichneter Sonnenschutz. Plaza schlägt damit gleich drei Fliegen mit einer Klappe. Und mit der Senkrechtmarkise VertiTex kann der Hausherr zudem eine ungestörte Atmosphäre schaffen.

Die Glasüberdachung Terrazza ist der definitive Schritt zur Erweiterung des Lebensraums ins Freie. Auch wenn das Wetter verrückt spielt – unter diesem Dach sind Grillpartys

von Frühling bis Spätherbst angesagt. Und die Möbel können auch gleich hier überwintern. Zusätzliche Elemente steigern den Komfort dieser Lösung: Die untergesetzte Markise Sottezza bietet Sonnenschutz. Und die aufgesetzte Wintergartenmarkise WGM sorgt für angenehme Temperaturen unter dem Wetterdach. Ganzjähriges Wohnen im Freien – das bietet Vetrazza. Das Glasdach mit seitlichen Glaselementen ist das



Das Wetterdach Linie Plaza kann stärker geneigt werden als eine Markise.

Nonplusultra der Terrassenlösungen von Griesser. In dieser eigentlichen Glasoase ist man draussen und doch drinnen und kann zum Beispiel gemütlich auf dem warmen Sofa zusehen, wie es stürmt und schneit. Übrigens lässt sich Terrazza problemlos zu Vetrazza aufrüsten. Das modulare Konzept ist ein weiterer Vorteil der Glasüberdachungen von Griesser.

www.griesser.ch ■

Brandschutz-Fassaden mit VISS Fire E30, E60, E90 und EI30, EI60, EI90

> **Die Jansen AG, Oberriet/Schweiz, Europas führender Hersteller von thermisch getrennten Stahlprofilsystemen für die Konstruktion von Türen, Fenstern und Festverglasungen sowie Fassaden, erweitert mit dem soeben neu aufgelegten Planungsordner «Brandschutz-Fassaden» die Reihe der Jansen-Dokumentationen für den konstruktiven Stahlleichtbau. Das umfangreiche**

Werk dokumentiert anhand attraktiver Referenzobjekte die Kompetenz des Unternehmens im Bereich Brandschutz. Basis für die Herstellung der wärmegeprägten Brandschutz-Fassadenkonstruktionen ist das bewährte System Jansen-VISS.

Der Jansen-Katalog «Brandschutz-Fassaden» ist, übersichtlich nach Systemvarianten, in die folgenden

Register gegliedert:

- Tragkonstruktionen (Systemvarianten/Profilsortiment)
- VISS Fire TV (wärmegeprägten Brandschutz-Fassaden)
- VISS Fire TVS vertikal (wärmegeprägten Brandschutz-Fassaden)
- VISS Fire TVS schräg (wärmegeprägten Brandschutz-Fassaden)
- VISS Fire DV (Brandschutz-Fassaden und -Dachverglasungen)

Jedes Register enthält eine Fülle von Anwendungsbeispielen, eine ausführliche Darstellung des Profilsortiments im Massstab 1:3, Schnittpunkte im Massstab 1:1 und 1:2 sowie Konstruktionsdetails und Anschlüsse am Bau im Massstab 1:2. Mit dieser Fülle an zeichnerischen Detaillösungen erweist sich die neue Dokumentation als äusserst nützliches Nachschlagewerk für all diejenigen, die sich in der planerischen Praxis mit wärmegeprägten Brandschutz-Fassadenkonstruktionen befassen.

Die gesamten Zeichnungen des Ordners befinden sich in Form von



Der neue Jansen-Katalog «Brandschutz-Fassaden» ist übersichtlich strukturiert und enthält Ausschreibungsgrundlagen in drei Sprachen.

DXF- und DWG-Dateien auf einer beigefügten CD. Diese beinhaltet zusätzlich eine Artikel-Bibliothek sowie ausführliche Ausschreibungsgrundlagen in deutscher, französischer und englischer Sprache. www.jansen.ch ■

PROTECTFIRE® EI-Verglasung - mehr als «nur» Glas

> In der modernen Architektur finden Funktionsgläser in den vielfältigsten Ausführungen Anwendung. Helle, lichtdurchflutete Gebäude sind aus dem heutigen Erscheinungsbild nicht mehr wegzudenken. Diese Entwicklung macht auch vor den Ansprüchen im Brandschutzbereich nicht halt.

Deshalb wurden Glasaufbauten entwickelt, die im Brandfall bei Hitze einwirkung reagieren und eine opake, hitzeundurchlässige Wand aufbauen. Dabei werden hohe Dämmwirkungen erzielt, die ein wirkungsvolles Schild gegen Rauch, Feuer, Gase und Hitzeabstrahlung garantieren.

PROTECTFIRE® ist ein international eingetragener Markenname mit Hitzeschildfunktion (EI) und ist im Aufbau wie ein Isolierglas konzipiert, bestehend aus zwei ESG-Sicherheits-scheiben und einem Scheibenzwischenraum, der mit einem Hydrogel



PROTECTFIRE®EI30-Brandschutzprüfung ift Rosenheim

gefüllt wird. Mit der Dicke des Gels wird die Dauer der Hitzefunktion reguliert (bis EI120).

PROTECTFIRE® ist auch in der Kombination mit VSG als Einbruchhemmung und Absturzsicherung geprüft und zugelassen und kann zudem mit einer Vielzahl anderer

Gläser kombiniert werden. Dem Bauherrn und Architekten steht deshalb eine breite Palette von Auswahlmöglichkeiten zur Verfügung. PROTECTFIRE® erhitzt sich im Ernstfall an der feuerabgekehrten Seite auf ca. 80°C, zuzüglich der jeweiligen Raumtemperatur und gewährt deshalb die

höchstmögliche Sicherheit für Ihre Objekte.

Variantenreich

Für die Anwendung im Aussenbereich kommt aus wärmetechnischen Gründen im Normalfall ein Isolierglas zur Anwendung. Dabei bleibt der Grundaufbau wie beim Monoglas, das über einen Scheibenzwischenraum (SZR) und eine zusätzliche Scheibe in Float, ESG oder VSG ergänzt wird. Dadurch können Wärmedurchgangswerte (U-Werte) je nach Glasaufbau bis zu 1,0 W/m²K erreicht werden. Die Anwendung von PROTECTFIRE® umfasst dabei Trennwände, Oberlichter, Feuerschutzabschlüsse, 1- und 2-flügelige Türen und sichert daher die Flucht- und Rettungswege. Diesbezüglich wurde PROTECTFIRE® in verschiedenen Profilsystemen erfolgreich geprüft und besitzt zudem eine Reihe von VKF-Zulassungen.

www.glastechfire.ch

WICONA, die Brandschutztür der Zukunft

> Mit der WICSTYLE 77 FP von WICONA lassen sich Brandschutzanforderungen für Gebäude technisch anspruchsvoll und in harmonischer Optik in Aluminium realisieren.

WICONA verfügt zeitweilig über die umfassendste Bandbreite an Brandschutzanwendungen in Aluminium. So werden heute praktisch alle Anforderungen abgedeckt und Lösungen für komplexe Aufgabenstellungen in partnerschaftlicher Zusammenarbeit gefunden. Seit der Einführung der WICSTYLE 77 FP vor zwei Jahren wurde intensiv an der Erweiterung des Spektrums an Brandschutzanwendungen gearbeitet. Die Spanne der Brandschutzanwendungen der WICSTYLE 77 FP in EI30 beinhaltet:

- Trennwände bis 3500 mm Höhe mit unendlicher Breite und Glasflächen bis 4,2 m² unter Einsatz von ganzen Glasfamilien.
- Einflügel Türen mit lichten Durchgängen von 1362 mm x 2490 mm (B x H) bestückt mit riesigen Glasformaten bis 2,9 m² ohne obere Zusatzverriegelung. Hier können wiederum ganze Glasfamilien als Mono- oder Isolierglaseinheiten verbaut werden. Die Füllung kann alternativ auch mit unterschiedlichen, vollflächig zugelassenen Glaspaneel- und Paneelvarianten erfolgen.
- Zweiflügel Türen ohne obere Zusatzverriegelung überzeugen mit lichten Durchgängen von 2436 mm x 2500 mm (B x H) und Glasformaten bis

2,9 m², ausgeführt in ganzen Glasfamilien als Mono- oder Isolierglaseinheiten. Die Füllung mit unterschiedlichen Glaspaneel- und Paneelvarianten ist Teil der Brandschutzanwendung.

- Der Einsatz von Ein- und Zweiflügel Türen in die Trennwand wird durch die vorhandenen Brandschutzanwendungen Nr. 22216 / Nr. 18946 ergänzt.

Bei der Weiterentwicklung des Systems WICSTYLE 77 FP wurde konsequent darauf geachtet, dass Brandschutztüren identische Bautiefen und Ansichtsbreiten aufweisen wie Standardtüren und weitgehend ohne Brandschutzschübe gearbeitet werden kann. Damit lassen sich Brandschutztüren harmonisch in den architektonischen Gesamtausdruck eines Gebäudes integrieren.

Die Vorteile, wie die Korrosionsfreiheit, die Eloxal-Qualitäten, die Vorbeschichtung und die plan verarbeiteten Ecken werden durch das einzigartige UNISYS-System von WICONA abgerundet. Die Lagerhaltung beim Verarbeiter wird durch die Verwendung neuester Eckwinkeltechnologie, Sprossenverbinder und Beschläge auf ein Minimum reduziert.

Die WICSTYLE 77 FP wird auch im Bereich der Schutzklasse EI60 weiterentwickelt und sucht in den Brandschutzanwendungen verankerten Elementabmessungen seinesgleichen. Die Brandschutzanwendungen der WICSTYLE 77 FP in EI60 umfassen:

- Trennwände bis 3500 mm Höhe in unendlicher Breite und Glasflächen

bis 3,9 m². (Geprüft wurde kürzlich auf gigantische 4000 mm Höhe mit Glas- und Paneelformaten bis 4,2 m²)

- Einflügel Türen dürfen mit lichten Durchgängen von 1451 mm x 2864 mm (B x H) und riesigen Glasformaten bis zu 3,77 m² ausgeführt werden. Auch bei EI60 Einflügel Türen wird ohne obere Zusatzverriegelung gearbeitet.
- Die Zweiflügel Türen trumpfen mit lichten Durchgängen von 2436 mm x 2500 mm (B x H) und Glasformaten bis 2,9 m² auf.

Die WICSTYLE 77 FP in der Schutzklasse EI60 basiert auf dem gleichen Programmsortiment wie die Schutzklasse EI30, es werden lediglich Brandschutzstreifen in die Profilkammern geschoben. Es folgen daraus die gleichen Vorteile für



WICSTYLE 77 FP (EI30) mit Rollenbänder bis 200 kg!

den Verarbeiter wie bei der Schutzklasse EI30. Weiter profitiert der Verarbeiter auch in der Produktion und Montage, da die gleichen Werkzeuge und Fertigungsvorgänge anfallen.

www.wicona.ch

Garantiert feuerfest – Brandschutz in neuen Dimensionen

> Unter dem Leitgedanken «Garantiert feuerfest» bietet die TS Tor & Service AG eine beeindruckende Vielfalt von Brandschutz-toren und -türen an. Dabei können Portalsysteme bis zu einer Standardgrösse von 12 m und einer individuellen Maximalgrösse von 16 m gefertigt werden. Die Höhe ist je nach Bedarf bis 7,5 m umsetzbar.

Dank des breiten Angebots an Materialien und Ausführungen lassen sich auch aus ästhetischer Sicht optimale Resultate gestalten. Kommt dazu, dass sämtliche bereits in der EU geprüften Brandtore zusätzlich auf ihre Schweizer Zulassung getestet werden. Die TS Tor & Service AG verfügt über 20 Brandschutztor- und 16 Brandschutz-türzulassungen in den Kategorien EI30 und EI90 der Vereinigung Kantonalen Feuerversicherungen (VKF). Welche Feuerwiderstandsklasse schlussendlich für ein Torsystem erforderlich ist, richtet sich nach der Gebäudenutzung. In jedem Funkenschlag und in jeder Überhitzung steckt das Potential für eine verheerende Feuersbrunst. Unvorsichtigkeit gegenüber Feuer



Die TS Tor & Service AG verfügt über 20 Brandschutztor- und 16 Brandschutz-türzulassungen in den Kategorien EI30 und EI90.

führt immer wieder zu verheerenden Bränden. Natürlich können auch unglückliche Umstände oder unvorhersehbare Defekte und Störungen zu Problemen führen. Genau deshalb sind strikte Brandschutzvorschriften unerlässlich, um Unfälle oder gar Katastrophen möglichst zu vermeiden. Diese Bestimmungen regeln, laufend den aktuellsten Sicherheitskenntnissen angepasst, die Richtlinien bei baulichen Massnahmen – speziell

beim Einbau von feuerfesten Torsystemen. Feuerfeste Portale haben die Aufgabe, Wandöffnungen in feuerhemmenden oder feuerbeständigen Wänden gegen das Durchdringen von Feuer zu sichern. Die TS Tor & Service AG besticht auf diesem Gebiet als schweizerweiter Leistungsträger. Das Unternehmen setzt mit ihrem Expertenstatus in Sachen Brandprävention und dem breiten Sortiment an Brandschutz-toren und -türen Mass-

stäbe in ganz neuen Dimensionen. Der St.Galler Traditionsbetrieb blickt auf gut acht Jahrzehnte Branchenerfahrung zurück. 1995 gründeten Toni und Wisi Kempf gemeinsam mit Xaver Helfenberger das Unternehmen in der heutigen Form. In Sachen Service gewährleistet das Unternehmen Qualitäts- und Sicherheitsleistungen auf höchstem Niveau. Entsprechend verfügt die TS Tor & Service AG über die national wohl kompetenteste Serviceequipe mit Fachkräften, die rund um die Uhr, an 365 Tagen im Jahr einsatzbereit sind.

«Die Wahl des passenden Torsystems ist mit anspruchsvollen Abklärungen verbunden», führt Toni Kempf aus. «Wir sehen es als Pflicht, gemeinsam mit dem Kunden eine zweckdienliche Lösung zu erarbeiten, die mit seinen Vorstellungen und Anforderungen übereinstimmt.» Nach 80 Jahren Branchenerfahrung und mehr als 10 000 verkauften und montierten Industrietoren gibt es für die TS Tor & Service AG wohl kaum noch eine bauliche Situation, für die sie nicht schon eine Lösung gefunden hätten. www.tstor.ch ■

Feuerschutz-Schiebetor ohne Einlaufprofil – Die Innovation von Peneder

> **Feuerschutzabschlüsse dürfen nicht sichtbar sein, sollen keine Eingriffe in bestehende Gebäudestrukturen erfordern, müssen problemlos auch in Leichtbauwänden montierbar sein und dürfen nur sehr wenig Platz in Anspruch nehmen. Unmöglich? – Peneder macht's möglich.**

Mit innovativen Produkten neue Wege einschlagen

Feuerschutz von Peneder eröffnet neue Perspektiven und macht Brandschutztechnik weitgehend unsichtbar, wie beim neu entwickelten Feuerschutz-Schiebetor. Mit diesem Produkt erfüllt die Peneder Bauelemente AG den Wunsch von Bauherren und Planern nach einem Feuerschutz-Schiebetor EI30-C ohne Einlaufprofil. Damit können selbst hohe gestalterische Anforderungen optimal erfüllt werden. Architekten und Planer müssen sich also über die technische Machbarkeit dieser Brandschutzlösung keine Gedanken mehr machen. Beispielsweise beim

Hotel X-TRA in Zürich (siehe Foto): Wie gefordert sind im Bereich der Glasfront keine störenden Profile sichtbar – oder auch im Schulhaus Viktoria Bern: Hier wurden für den historischen Altbau 31 Schiebetore ohne Einlaufprofil geliefert.

Innovation «fast forward»

Die Umsetzung der Lösung von der Idee bis zur Zulassung erfolgte in Rekordzeit. Die Brandprüfungen bei der MA39 in Wien (der staatlichen Prüfstelle) verliefen sehr erfolgreich. Somit bietet Peneder das einzige Stahl-Schiebetor dieser Bauart auf dem Markt mit Prüfung nach EN und offizieller Brandschutzzulassung in der Schweiz.

Vielfalt und Gestaltungsfreiheit

Die erreichte VKF-Zulassung der Kategorie B erlaubt zudem die maximale Grössenerweiterung. Die Zulassung gilt für 1- und 2-flügelige Tore sowie für Teleskop-Schiebetore und lässt weiters den Einbau von Geh-türen und Verglasungen zu. Auch für die Torausführung ohne Einlaufprofil gel-



Beim neu entwickelten Brandschutz-Schiebetor von Peneder ist die komplexe Brandschutztechnik weitgehend unsichtbar.

ten die gewohnt kurzen Lieferfristen von Peneder. Vielfältig sind auch wie üblich die Oberflächenvarianten (z.B. RAL, NCS, Chromstahl).

Brandschutz komplett

Die Peneder Bauelemente AG bietet im Bereich Brandschutzlösungen zudem eine komplette Produkt- und

Materialpalette an Feuerschutz-türen und -toren aus Stahl, Feuerschutz-türen aus Aluminium und Feuerschutz-verglasungen. Auf Wunsch besichtigen wir gerne mit Ihnen zusammen bereits ausgeführte Objekte. Unser Team berät Sie gerne ganz individuell bei Ihrem Bauvorhaben. www.peneder.com ■

Hausmesse der Jungo Maschinenhandels AG, Lyss

> Die Jungo Maschinenhandels AG - Anbieter von Maschinen für die Metall- und Kunststoffverarbeitung - ergänzt seine Angebotspalette den Marktentwicklungen und Kundenbedürfnissen Rechnung tragend stetig. Anlass genug, um die Branche zur Leistungsschau im Rahmen der Jungo-Expo einzuladen.

Vom 11. bis 13. Mai 2011 führte das Lysser Unternehmen Jungo Maschinenhandels AG in den Räumlichkeiten ihres Zweigstandorts Wiler b. Seedorf BE ihre Hausmesse durch. Eine überaus zahlreiche Besucherschar von Kunden und Brancheninsidern liess sich die Gelegenheit nicht entgehen, sich mit der aktuellen Angebotspalette zu befassen, sich die Maschinen erklären und vorführen zu lassen.

Die Jungo Maschinenhandels AG hat sich im Verlaufe ihrer Tätigkeit als führendes Unternehmen für Maschinen für die Metall- und Kunststoffverarbeitung auf dem Schweizer Markt etabliert. So hat die Firma schon seit Jahren Maschinen der renommierten Marken MEP, Serrmac, Durma, Cidan und Euromac in seinem Portefeuille. Neueren Datums sind die Vertretungsübernahmen der Maschinen von FOM Industrie, Anbieter von Bearbeitungszentren für Alu- und Kunststoffprofile, und von SAFAN, Hersteller von Abkantpressen und Blechscheren. Jungo vertritt alle diese Marken als Generalvertreter sowohl vertriebs- als auch servicetechnisch.

Anlässlich der Ausstellung konnte die Jungo Maschinenhandels AG mit ihrem das gesamte Spektrum von Arbeitsgängen für die Metall- und

Kunststoffverarbeitung abdeckenden Maschinenangebot ihr Know-how nachweisen. Für die Sparten Alu-Profilbearbeitung, Sägen, Abkanten, Scheren, Biegen, Klinken, Stanzen und Bohren finden sich im Angebot auf die Kundenbedürfnisse zugeschnittene Lösungen.

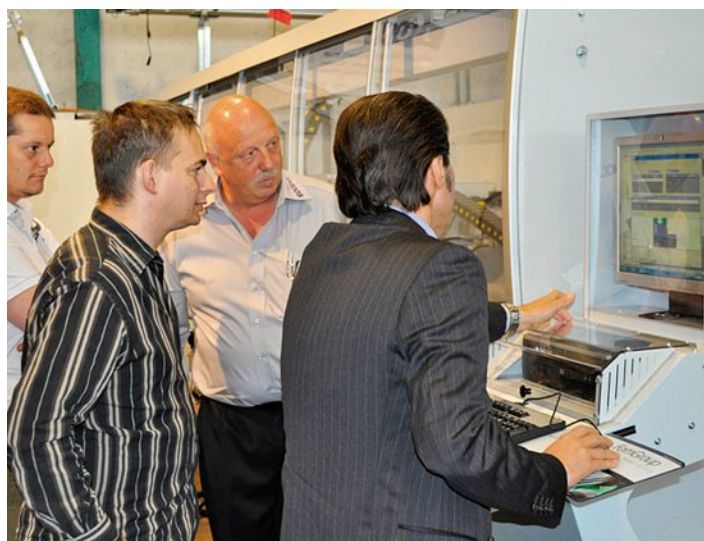
Auch zukünftig wird Wert darauf gelegt, das Sortiment den aktuellen Gegebenheiten entsprechend auszubauen und sinnvoll zu ergänzen. «Das führen einer Marke ist eine Sache - aber erst die kompetente Beratung, die zuverlässige Inbetriebnahme einer Anlage sowie generell ein hohes Qualitätsdenken schliessen den Kreis und machen uns für unsere Kunden zu einem verlässlichen Partner», argumentiert Arthur Jungo, der Inhaber des Unternehmens.

In diesem Sinne werden auch die Nachlieferungen von Ersatzteilen und Verbrauchsmaterial rasch und unkompliziert abgewickelt. Finanzierungen und Leasing - in Zusammenarbeit mit der ALLMECO Leasing AG - runden das Angebot der Jungo Maschinenhandels AG ab.

Auf die aktuelle Wirtschaftssituation angesprochen meinte Arthur Jungo, «dass im jetzigen Zeitpunkt der für den Import günstige Eurokurs zweifellos Vorteile bringe, die Firma jedoch auch immer seine Kunden und Abnehmer daran partizipieren lasse». Dass mit dem möglichen Abflauen der Bautätigkeit - aus welchem Umfeld sich ein grosser Teil der Firmenkunden rekrutiert - auch wieder eine schwierigere Phase für die Branche eintreten könnte, liess Arthur Jungo nicht unerwähnt. www.jungo-ag.ch ■



Einblick in die Jungo-Expo mit dem Vertretungsbereich MEP, dem Hersteller von Metallkreis- und -bandsägemaschinen.



Die interessierten Besucher liessen sich die neueste Generation der Stabbearbeitungszentren der Marke FOM Industrie erklären.

Prozessorientierte Banddickenoptimierung - Anstauchung

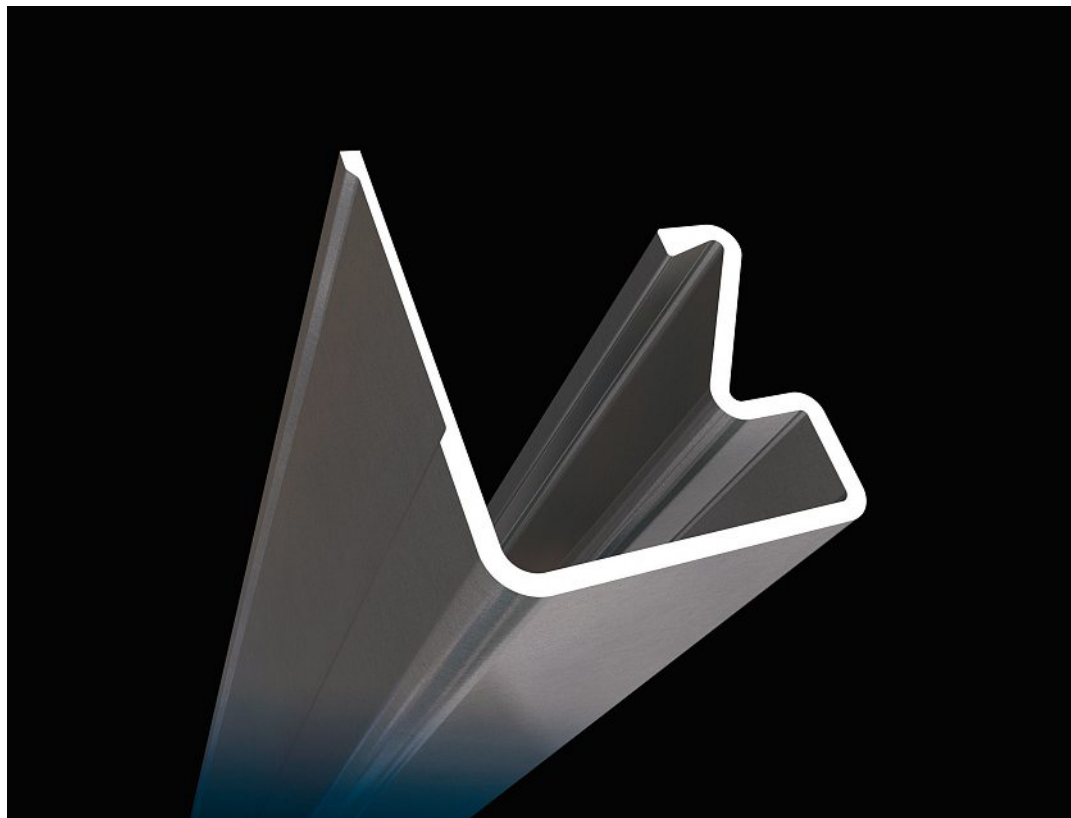
> **Welser Profile - der Spezialist für Spezialprofile - geht mit den aktuellen Entwicklungen über die bisher bekannte Grenze des Machbaren!**

Seit mehr als 50 Jahren verformt das niederösterreichische Familienunternehmen Welser Profile Flachbleche aus Stahl, Edelstahl und NE-Metallen mittels Rollformtechnologie zu offenen Spezialprofilen, geschweissten Profilrohren und kompletten Profilsystemen. Ergänzt werden kann diese Verfahrenstechnik durch mögliche Produktveredelungen in Form von weiteren Bearbeitungsschritten, wie Laserschneiden, Biegen sowie diversen Füge- und Klebetechniken.

Innovative Produktionstechnologien und ein breites Spektrum an Materialgütern überzeugen durch optimalen Ressourceneinsatz und Präzision im Ergebnis. Das setzt neue Maßstäbe bei technischer und optischer Qualität. Damit Welser auch zukünftig kompetenter Partner für die Mitentwicklung und Realisierung marktorientierter Lösungen bleibt, wird zudem verstärkt in Forschung und Entwicklung investiert. So konzentriert sich Welser Profile unter anderem auf den Bereich Leichtbau, denn - unabhängig vom Einsatzbereich - verlangt der Markt zunehmend nach wirtschaftlichen, gewichtsoptimierten und sicherheitsbewussten Produktkonzepten.

Anstauchung

Bei diesem patentierten Verfahren wird die Materialdicke partiell verändert. Es wird dort Material angestaucht (Materialverdrängung in der Dicke), wo verstärkte Beanspruchung oder even-



Bei der Anstauchung wird die Materialdicke aus statischen oder formtechnischen Gründen partiell verändert.

tuell eine funktionale Anwendung dies erfordert. Dieser angestauchte Bereich im Profil dient bei vielen Produktanwendungen als Funktionsbereich, der Materialverstärkung benötigt. Dies bedeutet aber auch, dass grundsätzlich mit weniger Material gearbeitet werden kann und somit ein effizienter Materialeinsatz die Folge ist. Dank dieses selbst entwickelten Produktionsverfahrens ist es Welser gelungen,

Profile mit optimiertem Materialeinsatz und folglich reduziertem Gewicht zu erzeugen. Dies unter der Prämisse konstanter bzw. optimierter Stabilität und Sicherheit. Wichtige Voraussetzung für derartige Leichtbaukonstruktionen ist das adäquate Vormaterial - d.h. man benötigt leistungsfähige Stähle in bester Qualität. Durch diese neu entwickelte Verformungsmöglichkeit hat es Welser geschafft, noch mehr auf Bedürfnisse

von Kunden einzugehen. Das breite Anwendungsspektrum der kaltverformten Spezialprofile reicht von den Bereichen Bau-, Industrie- und Agrartechnik, Automobiltechnik und Photovoltaik bis hin zur Luftfahrtindustrie. Welser Profile ist gerne bereit, die langjährige Erfahrung in unterschiedlichsten Branchen und Einsatzbereichen auch für Ihre Produktweiterentwicklung einzusetzen.

www.welser.com ■

Neue Features für Alu-Stabbearbeitungszentren von elumatec

> Mit der Überarbeitung seiner Alu-Stabbearbeitungszentren der Bau-reihen SBZ 130/131 und SBZ 150 bietet elumatec, der Weltmarktführer für Profilmaschinen, sowohl verbesserte Maschinenleistungen wie auch neue Bearbeitungsmöglichkeiten.

Stabbearbeitungszentrum SBZ 131
So verfügt das neu entwickelte Stabbearbeitungszentrum SBZ 131 über alle Funktionen des bewährten Standardmodells SBZ 130, das sowohl in der Fenster- und Türenherstellung wie auch bei industriellen Anwendungen eingesetzt wird und dank des neuen Werkzeugwechslers mit Servo-Achse noch schneller und komfortabler als bisher zu bedienen ist. Darüber hinaus ist das neue Stabbearbeitungszentrum SBZ 131 serienmässig mit einer autonomen Spannerverschiebung ausgerüstet. Vor allem bei der Verarbeitung von Profilstäben zu kürzeren Teilen lassen sich die Bearbeitungszeiten um bis zu 30 Prozent reduzieren.

Stabbearbeitungszentrum SBZ 150
Auch das Stabbearbeitungszentrum SBZ 150 wurde konstruktiv weiterentwickelt und noch mehr als bisher schon an die Bedürfnisse der Nutzer in der Betriebspraxis angepasst. So ist die 15 kW starke Motorspindel nun einseitig aufgehängt, was vor allem beim Sägen und Ausklinken mehr Freiheiten in der Bearbeitung eröffnet. Der Bearbeitungskopf kann näher an das Werkstück herangefahren werden und bei der A- und C-Achse stehen deutlich erweiterte



Auch das SBZ 150 wurde konstruktiv weiterentwickelt und noch mehr an die Bedürfnisse der Nutzer in der Betriebspraxis angepasst.

Schwenkbereiche zur Verfügung. Die beschleunigte X-Achsen-Positionierung erreicht nun Geschwindigkeiten bis zu 75 Meter pro Minute.

Maschinensoftware eluCam
Weiterentwicklungen gab es auch bei der Maschinensoftware eluCam. Die neue Version verfügt nun über eine intuitiv bedienbare grafische

Oberfläche und einen Assistenten, der den Bediener durch die Eingaben führt und ihn bei der Werkzeugauswahl unterstützt. Auch werden die Profile besonders anschaulich in 3D-Darstellung angezeigt. Über den Netzwerkanschluss lässt sich die Maschine in das Unternehmensnetzwerk einbinden und mit der serienmässigen Netviewer® Software fernwarten.

Damit können Fragen oder Probleme in vielen Fällen schnell per Online-Support gelöst werden. Der modulare Aufbau der Software gewährleistet, dass künftige Updates rasch und problemlos aufgesetzt werden können.
www.elumatec.ch ■

Tragfähigkeit 2500 kg bei Lastschwerpunkt von 500 mm

> Der MONTINI-Stapler Modell BINGOplus N 250 COMPACT XL ist im grossen Angebot der Stapler aufgrund seiner Tragfähigkeit und seiner Abmessungen einzigartig. Mit auf die maximale Höhe von 6950 mm ausgefahrenem Hubmast kann dieser Stapler ein Gewicht von 1600 kg bei Lastschwerpunkt 500 mm anheben.

Das robuste Hubwerk, das vollständig von Montini entwickelt und hergestellt wird, ermöglicht diese unvergleichbare Tragfähigkeit und gewährleistet eine optimale Stabilität des Staplers bei grossen Hubhöhen unter allen möglichen Arbeitsbedingungen.

Super kompakt und wendig, ideal für die effiziente Arbeit bei geringem Platzangebot. Die Breite und die Länge des Staplers sowie das Lenksystem mit Einschlag bis 101° mit der Bezeichnung «Montini Superlenkung» ermöglichen einen unschlagbaren Wenderadius von 1685 mm und eine Arbeitsgangbreite von 3440 mm. D.h. dieses Modell kann auf einem geringen Platzangebot arbeiten, das normalerweise den dreirädrigen



Der Stapler für hohe Lasten

Staplern oder Schubmastgabelstaplern vorbehalten ist, und bringt die Vorteile einer höheren Tragfähigkeit

und einer höheren Betriebsdauer zusätzlich mit. Neben den unglaublichen Hubhöhen mit aussergewöhnlicher

Tragfähigkeit bietet der Stapler auch eine hohe Betriebsdauer, da er mit Hochleistungsbatterien 80V/775Ah ausgestattet werden kann.

Die Technologien

Zweimotoriger Antrieb und Hubmotor mit elektronischer Wechselstromtechnologie «MONTINIplus» für geringere Wartungskosten und höhere Zuverlässigkeit, Effizienz und Wirkungsgrad des Motors und längere Betriebsdauer der Batterie.

Montini-Superlenkung, hintere Lenkachse serienmässig mit Einschlag von bis zu 101° für den Einsatz auch bei kleinem Platzangebot, bei dem der Einsatz eines herkömmlichen Staplers mit 4 Rädern undenkbar wäre.

Optionaler Joystick mit 3 oder 4 hydraulischen Funktionen, mit einer ergonomischen Gestaltung, die mehr Produktivität bei der Arbeit gewährleistet. Getriebe mit Bremsen im Ölbad, für einen geringeren Verschleiss der Bestandteile, geringere Wartungskosten, eine höhere Zuverlässigkeit und die Möglichkeit des Einsatzes des Staplers in aggressiven Umgebungen. www.diestaplerprofis.ch ■