

# Bautechnische Inspirationen aus Inspirations structurelles d'un autre monde



1



2



3



4

# einer anderen Welt

Text und Bilder: René Pellaton



5

**1 Mediafassade der besonderen Art.**

Une façade média unique.

**2 Oft werden zu Bemusterungszwecken und zur Ablaufoptimierung einzelne Elemente vormontiert.**

Certains éléments sont pré-montés pour servir de témoins et optimiser les travaux.

**3 Detailansicht Fassadenbefestigung.**

Gros plan sur les fixations des façades.

**4 Der Burj Khalifa ist mit seinen 828 Meter das höchste Gebäude der Welt.**

Le Burj Khalifa (828 m) est le plus haut bâtiment du monde.

**5 Dubai Marina - vor zwölf Jahren begann hier die Wüste.**

Dubai Marina : il y a 12 ans, c'était le début du désert.

**6 Die futuristischen Metrostationen sind alle identisch konzipiert.**

Les stations de métro futuristes sont toutes identiques.

**7 Futuristisches Edelstahlvordach über einem Hoteleingang. Da kaum Regen fällt, eher ein Sonnenschutz.**

Un auvent futuriste surplombant l'entrée d'un hôtel. Étant donné qu'il pleut rarement, il sert plutôt de protection contre le soleil.

**8 Hochglanz überall auch in den Einkaufszentren.**

Une finition brillante partout, y compris dans les centres commerciaux.

**9 Club-Gebäude Dubai Marina. Edelstahl und Nussbaumholz prägen den Bau.**

Le clubhouse Dubai Marina. Une construction empreinte d'inox et de noyer.

**10 Die Fassadenreiniger sind am Burj Khalifa täglich im Einsatz.**

Les agents d'entretien nettoient chaque jour les façades du Burj Khalifa.

**11 Ein Platz für die Reichen - Club Dubai Marina.**

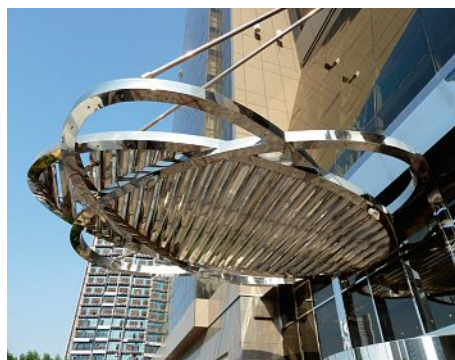
Club Dubai Marina : un lieu réservé aux riches.

**12 Moderne Magnetschwebbahnen befördern die Leute durch die Stadt. Weitere sind im Bau.**

Des trains à sustentation magnétique desservent la ville. D'autres sont en construction.



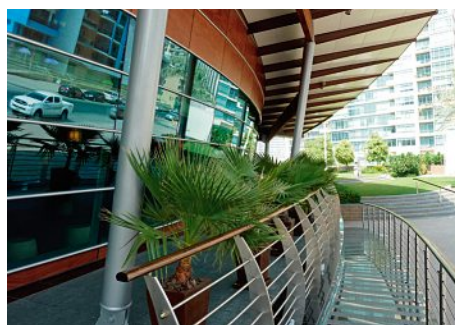
6



7



8



9



10



11



12