

Leichtbau – Balkonkonstruktionen sollten auch visuell leicht wirken. Text und Bilder: René Pellaton

**Elegant und leicht** wirkt der neu angebaute Balkon am renovierten Gebäude. Vorne auf Rechteckrohren abgestützt, fassadenseitig an die Betonböden gebunden und verankert, prägt er das Erscheinungsbild des Gebäudes auf eindruckliche Weise.

Der Balkon stellt nicht nur in physischer Hinsicht eine sehr leichte Konstruktion dar, er wirkt auch optisch sehr filigran und leicht. Die umlaufenden Bodenrahmen sind aus UNP 200, resp. im Wandbereich aus UNP 180 gebaut. Dazwischen sind einzelne Rippen aus IPE 100 eingeschraubt.

Die Bodenfläche ist mit einer Eternit-Balkonlatte von 18 mm Stärke belegt. Diese sind oben flächenbündig mit dem umlaufenden UNP-Rahmen verlegt. Die Stossfugen weisen Breiten von 6 mm auf und sind offen. Umlaufend und im Bereich der Plattenfugungen sind – in der Stahlkonstruktion integrierte – Auffang- und Entwässerungsrinnen angebracht. Die vertikale Entwässerung erfolgt durch die Stützen nach unten.

Die Geländer sind bis an die Unterkante des Trägerprofils geführt und verdecken dieses diskret. Durch die Überdeckung des markanten Horizontalträgers (UNP 200) wird optisch eine gewisse Ruhe in das Erscheinungsbild gebracht. Die Geländerfüllungen sind aus einbrennlackiertem Aluminiumblech von 2,5 mm Stärke, mit Quadratlochungen von 10 x 10 mm, gebaut. Die Lochungen sind vertikal und horizontal linienförmig angelegt. Die Oberfläche der Stahlkonstruktion ist feuerverzinkt. ■



Eine gelungene Leichtbaukonstruktion.  
Une construction légère réussie.

## Bautafel

Objekt	Mehrfamilienhaus in Weggis LU
Bauherrschaft	Privat
Architekt	Markus Baumeler AG, Merlischachen SZ
Metallbauer	Beeler Metallbau-Schlosserei GmbH, Küsnacht

## BALCONS À STRUCTURES LÉGÈRES

# Transparent et discret

Constructions légères : la légèreté doit aussi se voir.

Le balcon rapporté à cet immeuble rénové est élégant et léger. Supporté sur l'avant par des tubes rectangulaires, lié et ancré dans les dalles en béton côté façade, il marque de manière impressionnante l'aspect du bâtiment. La construction ne se dis-

tingue pas seulement du point de vue physique par sa grande légèreté, elle donne aussi au balcon une apparence en filigrane. Le cadre est réalisé en UNP 200 sur le pourtour et en UNP 180 contre la façade. Les membrures intérieures sont en IPE 100 vissé. Le

plancher est fait de plaques Eternit de 18 mm d'épaisseur posées à niveau avec le cadre en UNP. Les joints de séparation constituent des rainures ouvertes de 6 mm de large. Le pourtour et les zones des joints sont pourvus de rigoles de recueil et de drainage in-

tégrées à la structure en acier. L'évacuation verticale de l'eau s'effectue par les montants de soutien. Les balustrades se prolongent jusqu'au bord inférieur des profilés et les recouvrent discrètement. En masquant le support horizontal (UNP 200), elles apportent

# Aluminiumprofilsysteme von heroyal



Fenster



Türen



Rolladen



Fassaden



Tore



Oberflächen

heroyal setzt seit über 40 Jahren Maßstäbe in der Entwicklung von Aluminium-Profilsystemen.

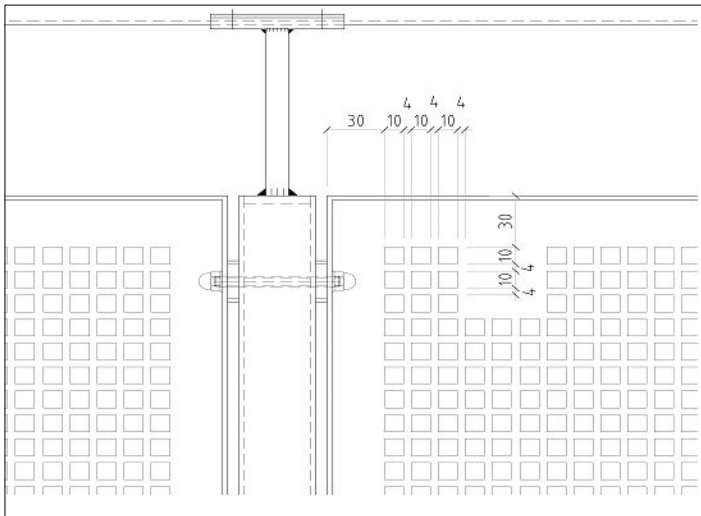


Markisolett

Insektenschutz

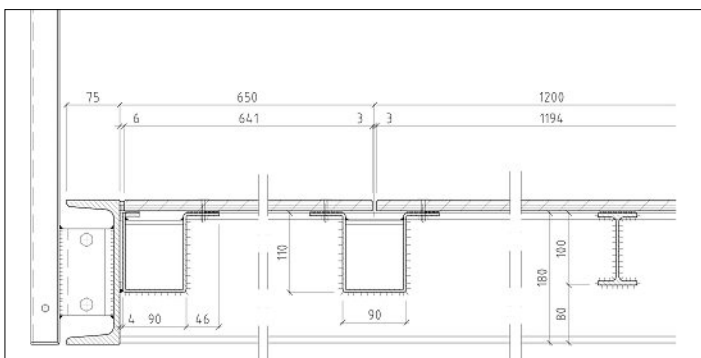


Photovoltaik



Detailansicht Geländer: die Lochungen von 10 x 10 mm im Aluminium-Brüstungsblech gewähren eine angenehme, massvolle Transparenz.

Détail de la balustrade : les perforations de 10 x 10 mm dans l'aluminium apportent une transparence agréable et harmonieuse.



Vertikalschnitt durch den Boden: die Entwässerungsrinnen sind tragend ausgebildet.

Coupe verticale du sol : les rigoles d'écoulement des eaux sont des structures porteuses.

une note apaisante à l'aspect général. Les panneaux de balustrade sont en tôle d'aluminium thermo-laqué de 2,5 mm d'épaisseur, avec

des perforations carrées de 10 x 10 mm alignées verticalement comme horizontalement. La surface en acier est galvanisée à chaud. ■

## Panneau de chantier

Objet : maison d'habitation collective à Weggis LU  
 Maître d'ouvrage : particulier  
 Architecte : Markus Baumeler AG, Merlischachen SZ  
 Constructions métalliques : Beeler Metallbau-Schlosserei GmbH, Küssnacht