

Glas und Metall übt noble Zurückhaltung

Offenbar den Trend zu kleineren, sparsamen Autos vorausahnend, hat der Autohändler von Schwandorf ein neues Autohaus für die Marke MINI errichtet. Die Architektur bietet einen zurückhaltenden Rahmen, um die Neuwagen in den Vordergrund treten zu lassen. Der Baustoff Glas unterstützt die Präsentation auf besondere Weise. Text und Bilder: UNIGLAS® GmbH & Co. KG

Nicht nur weil der Schriftzug weithin sichtbar ist, erkennt der Besucher in Schwandorf bereits auf den ersten Blick: Das ist ein MINI-Autohaus. Der Auftritt der Marke in den Medien hat sich in die Gestaltung des Hauses eingefügt: Konstruktiv wie ein Auto, ist die Struktur des Hauses in klaren, tiefschwarzen Konturen (RAL 9005) eines Stahlbeton-Skeletts umgesetzt. Der Eingang markiert durch einen leuchtend farbigen Rahmen. Mehrere Rahmen in verschiedenen Farben finden sich im Präsentationsraum als dekorative Elemente wieder.

Transparent und energieeffizient

Die Tendenz, Autos und teilweise sogar deren

Herstellung recht aufwendig zu inszenieren und grossen Wert auf Transparenz zu legen, ist auch beim Autohaus in Schwandorf spürbar. Das Tragwerk der Halle ist in drei Geschosse gegliedert, die beiden unteren sind vollflächig verglast, das dritte - ein offenes Gerippe - sorgt für ausgewogene Proportionen.

Die Verglasung ist in UNITOP® Premium 1.1 ausgeführt - für die Anwendung, Autos zu präsentieren, die erste Wahl aus der reichhaltigen UNIGLAS®-Produktpalette: Die hohe Lichttransmission $t_v = 80\%$ (nach EN 410) und die besonders niedrige Lichtreflexion nach aussen - sie liegt beim extrem niedrigen p_v -Wert von 13% (EN 410) - ermöglichen einen ungehinderten Blick auf die Objekte. Gleichzeitig sorgen

der U_g -Wert von $1,1 \text{ W/m}^2\text{K}$ (EN 673) für minimale Energieverluste sowie einen hohen Energiegewinn durch den hohen Gesamtenergiedurchlass von $g = 63\%$ (EN 410). Dadurch liefert die Verglasung ebenso wie die Solar-Kollektoren auf dem Dach einen wirksamen Beitrag zur effizienten Energienutzung des Gebäudes. Sämtliche Gläser wurden unter der Dachmarke UNIGLAS® vom renommierten Fachbetrieb KÖWA Isolierglas GmbH aus Wackersdorf veredelt.

Innen: konstruktiv

Die klar gegliederte Struktur der Fassaden setzt sich im Inneren fort. Der Grundriss folgt einem Raster von 5×5 Metern. Der Halle >



Bautafel

Objekt:	Autohaus in Schwandorf
Architektur, Planung, Bauleitung:	Hanns J. Huber und Partner, 93047 Regensburg
Bauherrschaft:	J. B. Lell, 92421 Schwandorf
Glasveredlung und Herstellung:	KÖWA Isolierglas GmbH, 92442 Wackersdorf
Glas-Dachmarke:	UNIGLAS® GmbH & Co. KG, 56410 Montabaur

Glas, Stahlbeton und Stahl: Diese Grundbaustoffe charakterisieren das MINI-Autohaus Lell in Schwandorf. Verre, béton armé et acier sont les matériaux de construction de base du hall d'exposition MINI Lell à Schwandorf.

ARCHITECTURE ET TECHNIQUE

Verre et métal, une élégance discrète

Presentant apparemment la tendance aux petites cylindrées économiques, le concessionnaire de Schwandorf a créé un nouveau hall d'exposition pour la marque « MINI ». L'ossature de l'architecture est discrète, mettant ainsi les voitures neuves en valeur. Le verre soutient la présentation de façon remarquable.

Le logo est certes visible de loin, mais on s'aperçoit au premier coup d'œil qu'il s'agit d'un concessionnaire MINI. La réalisation du bâtiment est empreinte de la présence de la marque dans les médias : l'ossature en béton armé du bâtiment est de couleur noir foncé (RAL 9005)

et l'entrée contraste avec une couleur très vive. Plusieurs encadrements de différentes couleurs décorent le hall d'exposition.

Transparence et efficacité énergétique

On sent que le concessionnaire de

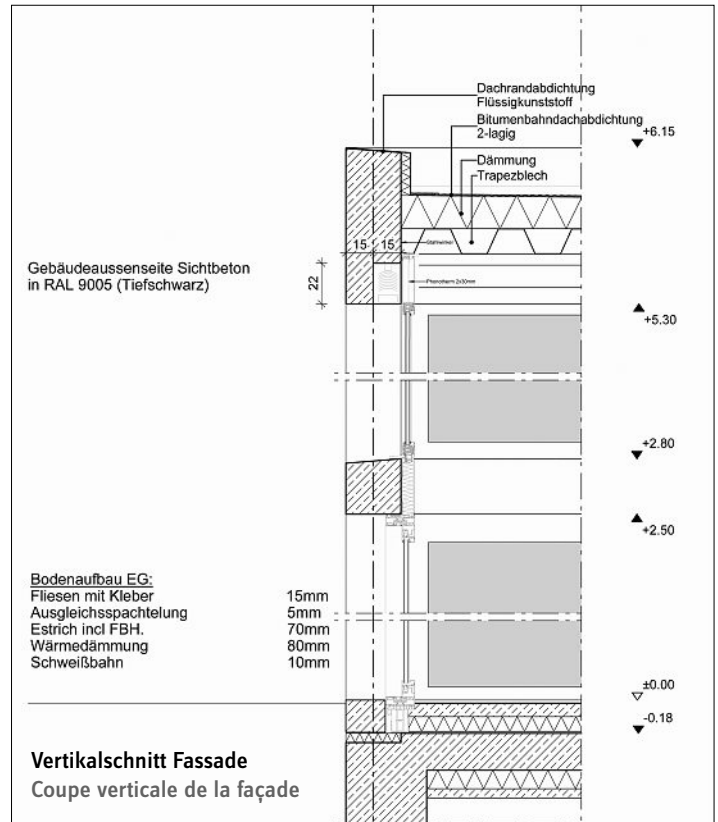
Schwandorf consacre du temps à la présentation des voitures et de leur fabrication et attache une grande importance à la transparence. L'ossature porteuse du hall est répartie sur trois étages ; les deux étages inférieurs sont entièrement vitrés, et le troisième (structure ouverte) assure

un certain équilibre. Les vitrages sont en UNITOP® Premium 1.1, le produit idéal parmi l'importante gamme UNIGLAS® pour présenter des voitures : la transmission élevée de la lumière $t_v = 80 \%$ (selon EN 410) et la réflexion particulièrement faible de la lumière vers l'extérieur >

ARCHITEKTUR UND TECHNIK

Glas-Daten

Materialien:	Unitop Premium
Aufbau und Einbau-Stärke:	2 x 6 mm Float, SZR 16 mm
U _g -Wert:	1,1 W/m ² K
Gesamtfläche:	ca. 155 m ²
Sonstige Verglasungen:	VSG 8 mm
Gesamtfläche:	ca. 31 m ²



ARCHITECTURE ET TECHNIQUE

Panneau de chantier

Objet :

concessionnaire automobile à Schwandorf

Architecture, planification, direction des travaux :

Hanns J. Huber und Partner, 93047 Regensburg

Maître de l'ouvrage :

J. B. Lell, 92421 Schwandorf

Conception et fabrication du verre :

KÖWA Isolierglas GmbH, 92442 Wackersdorf

Marque faïtière du verre :

UNIGLAS® GmbH & Co. KG, 56410 Montabaur

Caractéristiques du verre

Matériaux :	Unitop Premium
Construction et épaisseur de montage :	verre flotté 2 x 6 mm, vitrage isolant de 16 mm
Facteur U _g :	1,1 W/m ² K
Surface totale :	env. 155 m ²
Autres vitrages :	verre de sécurité feuilleté de 8 mm
Surface totale :	env. 31 m ²



Im Obergeschoss ist ein Besprechungsraum als Stahlkonstruktion «eingehängt». Die sichtbaren Auskrenzungen verdeutlichen die Kräfte des Tragwerks. Die Verglasung besteht aus 8 mm starkem VSG.

Les entretoises visibles de l'ossature métallique de la salle de réunion à l'arrière de l'étage supérieur soulignent la solidité de l'ossature porteuse. Les vitrages sont constitués de verre de sécurité feuilleté de 8 mm d'épaisseur.

> angegliedert sind ein Café, eine Teeküche, Sanitär- und Nebenräume. Im rückwärtigen Teil ist im Obergeschoss ein Besprechungsraum als Stahlkonstruktion «eingehängt». Die sichtbaren Auskrenzungen unterstreichen den konstruktiven Charakter und machen das Tragwerk nachvollziehbar. Die tiefschwarze Grundfarbe der Ausstellungshalle lässt als neutraler Hintergrund die Farben der ausgestellten MINI besonders gut zur Geltung kommen.

Das neue MINI-Autohaus in Schwandorf ist ein positiver Beleg dafür, dass sich auch ein Medien-Design quasi in die dritte Dimension umsetzen lässt, unaufdringlich und ohne die architektonischen Qualitäten zu vernachlässigen. Wenige Baustoffe, Glas, Stahl, Stahlbeton und sparsam eingesetzte Farbakzente schaffen eine gelungene Präsentationsplattform für moderne Automobile. ■

> (facteur pv extrêmement faible de 13 % (EN 410)) offrent une visibilité optimale sur les modèles exposés. En même temps, le facteur U_g de 1,1 W/m²K (EN 673) garantit des pertes d'énergie minimales ainsi qu'un gain énergétique élevé en raison de la transmission d'énergie globale $g = 63\%$ (EN 410). Les vitrages contribuent ainsi grandement, de même que les collecteurs solaires sur le toit, à une utilisation efficace de l'énergie du bâtiment. Tous les vitrages ont été réalisés sous la marque faïtière UNIGLAS® par la célèbre société KÖWA Iso lierglas GmbH de Wackersdorf.

Un intérieur structurel

La conception clairement structurée des façades se poursuit à l'intérieur. L'implantation suit une trame de 5 x 5 m. Rattachés au hall se trouvent un café, une petite cuisine, des sanitaires et des locaux

annexes. Les entretoises visibles de l'ossature métallique de la salle de réunion à l'arrière de l'étage supérieur soulignent le caractère structurel et la conception de l'ossature porteuse. En tant que couleur de base neutre du hall d'exposition, le noir foncé de l'arrière-plan met en valeur les couleurs des MINI exposées.

Le nouveau hall d'exposition MINI à Schwandorf illustre parfaitement le fait qu'un design peut être discret, sans pour autant négliger les propriétés architectoniques. Quelques matériaux de construction (verre, acier, béton armé) et des nuances de couleurs limitées permettent de créer une plate-forme de présentation réussie pour des véhicules modernes. ■