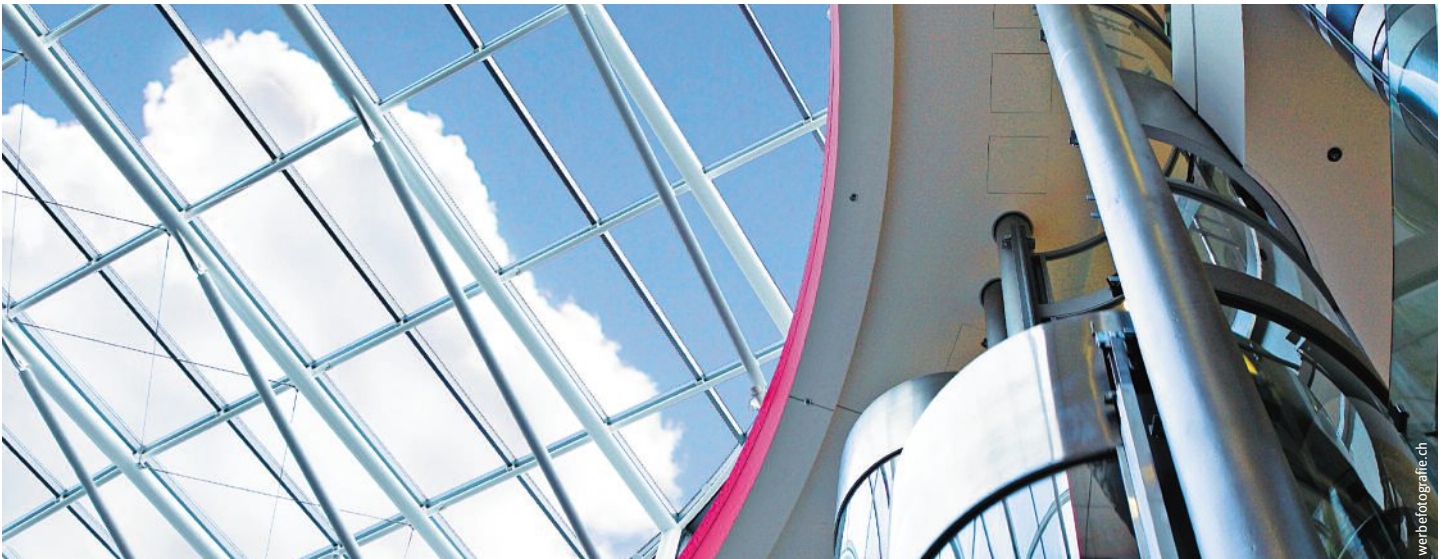


Die modernen Glas-Metallbauarbeiten entwickeln sich immer mehr zu echten Hightech-Konstruktionen. Wer solche Elemente plant und baut, muss sich mit anspruchsvollsten Geometrien und statischen Anforderungen auseinandersetzen. Aber auch die betriebswirtschaftlichen Aspekte dürfen nicht ausser Acht gelassen werden. Eine rationelle und nachvollziehbare Kalkulation, ein übersichtliches Auftragsbudget, eine sauber geführte Budgetkontrolle, ein einfach zu handhabendes Terminmanagement, eine gezielte Debitorenplanung, eine permanente Liquiditätskontrolle, eine einfach erfasste und aussagekräftige Nachkalkulation, eine unkomplizierte Kreditoren- und Debitorenverwaltung, eine komplexe Arbeitszeiterfassung und viele, viele weitere Kriterien haben sich im Laufe der Zeit zu unverzichtbaren Führungsinstrumenten entwickelt.

Sei es für die Planung, die Kalkulation oder die Erfassung von Betriebsdaten, alle Bereiche lassen sich heute mit individuell zugeschnittenen EDV-Programmen zuverlässig, rationell und kostengünstig bearbeiten.

Für den Unternehmer steht heute in erster Linie die möglichst genaue und sorgfältige Bedürfnisabklärung im Vordergrund. Sind diese definiert, so wird er sich im Zuge der Produktevaluation zwangsläufig mit den verschiedensten Anbietern befassen und auch auseinandersetzen müssen.

Um den Unternehmern diese oft sehr schwierige Evaluationsphase etwas einfacher zu gestalten, dokumentiert die metall mit der folgenden Tabelle die marktrelevanten Anbieter und deren Produkte auf übersichtliche Weise. Im Anschluss an diese Matrix stellen die einzelnen EDV-Anbieter ihre Produkte und Dienstleistungen detailliert vor. ■



Von der Planung bis zur Nachkalkulation und vom Terminplan bis zur Liquiditätsplanung: EDV-unterstützt lässt sich beinahe alles mit reduziertem Aufwand abwickeln. De la planification au calcul rétrospectif et de la planification des délais à celle des liquidités : l'informatique simplifie quasiment tout.

L'INFORMATIQUE DANS LA CONSTRUCTION MÉTALLIQUE

Tour d'horizon de la grande diversité de produits

Les travaux de construction modernes en verre et en métal deviennent de plus en plus de véritables constructions high-tech. Quiconque planifie et réalise de telles constructions doit tenir compte des exigences géométriques et statiques les plus élevées.

Mais les aspects relatifs à la gestion ne doivent pas être oubliés pour autant.

Des calculs rationnels et faciles à comprendre, un budget clair, un

contrôle budgétaire impeccable, une gestion simple des délais, une planification ciblée des débiteurs, un contrôle permanent des liquidités, un calcul rétrospectif simple et clair, une gestion aisée des créanciers et des débiteurs, un enregistrement complexe du temps de travail et de nombreux autres critères sont devenus au fil du temps des instruments de direction indispensables. Qu'il s'agisse de planifica-

tion, de calcul ou d'enregistrement de données d'exploitation, tous les domaines sont aujourd'hui gérés de manière fiable, rationnelle et à peu de frais à l'aide de logiciels développés sur mesure. Pour un entrepreneur, un bilan des besoins le plus précis et le plus minutieux possible s'avère aujourd'hui primordial. Une fois ces derniers définis, il devra inévitablement s'occuper, dans le cadre de l'évaluation

des produits, des différents fournisseurs, et les contacter.

Afin de simplifier cette phase d'évaluation souvent extrêmement laborieuse pour les entrepreneurs, metall présente clairement dans le tableau suivant les principaux fournisseurs du marché ainsi que leurs produits. Suite à cette matrice, les différents fournisseurs informatiques présentent leurs produits et services. ■

Leistungsangebot	Firma	ABACUS Research AG 9301 Wittenbach-St.Gallen Telefon 071 292 25 25 info@abacus.ch www.abacus.ch	ACOSOFT SA 1897 Le Bouveret Telefon 024 482 61 01 info@acosoft.biz www.acosoft.biz	ALLKONZEPT AG FL-9490 Vaduz Telefon 0848 255 566 info@allkonzept.com www.allkonzept.com	GRATEC GmbH D-46047 Oberhausen Telefon +49 (0)208 / 62188-0 info.germany@gratec.com www.gratec.de	ISD Software und Systeme AG 4500 Solothurn Telefon 032 624 13 40 info@isdgroup.ch www.isdgroup.ch	Navisoft Engineering AG 8966 Oberwil-Lieli Telefon 056 631 13 22 info@navisoft.ch www.navisoft.ch	Orgadata Swiss GmbH 6060 Sarnen Telefon 079 512 13 52 javier.pascual@orgadata.ch www.orgadata.ch	PFI Peter Felder Informatik 9015 St.Gallen Telefon 071 313 03 40 info@pfi.ch www.pfi.ch
CAD									
Schraubenbibliothek			X	X	X	X		X	X
Schraubenanpassungen dynamisch			X	X	X	X		X	X
Normteile Profile			X	X	X	X		X	X
Normteil-Anpassungen dynamisch			X	X	X	X		X	X
Beschlägebibliothek				X		X		X	X
Schraffuren für Metallbau optimiert			X	X	X	X		X	X
Geländer-Staketeneinteilungen			X	X	X	X			X
Firmenspezifisch anpassbares Layersystem			X		X	X			X
Fernwartung via Internet			X	X	X	X		X	
CAD 2-D									
CAD-Metallbau-Applikation 2-D			X	X		X		X	X
Profil-/Stabsansichten			X	X		X		X	X
Autom. Blechansichten			X	X		X			X
Autom. Blechabwicklung			X	X		X			X
Verbindung und Ansteuerung CNC-Maschinen				X		X		X	X
Treppen- /Geländerprogramm 2-D				X					X
Stahlbauprogramm 2-D				X					X
Integriertes Stücklistenprogramm				X		X		X	X
Gleichteilerkennung				X		X		X	X
Statikprogramm			X	X				X	X
Thermisch-hygrische Analyse, Wärmedurchlasswiderstand			X					X	
Blockverwaltung			X	X		X		X	X
Autom. Bohr- und Stanz-Einteilungen			X	X		X			X
Glaskombinationen und Paneele			X	X		X		X	X
Autom. Kottenberechnung			X	X		X		X	X
CAD 3-D									
CAD-Metallbau-Applikation 3-D			X	X	X	X			X
3-D-Profile			X	X	X	X			X
Autom. Blechansichten			X	X	X	X			
Autom. Blechabwicklung			X	X	X	X			
2-D-Ableitung/Darstellung			X	X	X	X			X
Verbindung und Ansteuerung CNC-Maschinen			X	X	X	X			
Treppen- / Geländerprogramm 3-D			X	X	X	X			
Stahlbauprogramm 3-D			X	X	X	X			
Integriertes Stücklistenprogramm			X	X	X	X			X
Statik-Programm 3-D									
Schnittstelle zu AVOR-Programm			X	X		X			
Erstellen dynamischer Bauteile			X	X	X	X			X
Kalkulation / AVOR									
Kalkulation von Profilsystemen				X		X	X	X	
Kalkulation, individuelle Profile/Materialien				X		X	X	X	
Schnittgenerierung zum CAD				X		X		X	
Hinterlegte Preise wie Glas, Oberfläche usw.				X		X	X	X	
Kalkulation von Arbeitszeiten				X		X	X	X	
Statik-Überprüfung				X		X		X	
Ermittlung U-Wert				X		X		X	
Fabrikationslisten-Ausgabe				X	X	X	X	X	
Stücklisten-Ausgabe				X	X	X	X	X	
Staboptimierung				X		X		X	
Schnittstelle zu Administration-Software				X	X	X	X	X	
Verbindung und Ansteuerung CNC-Maschinen				X	X	X	X	X	
Andere Programme									
Autonomes Stücklistenprogramm					X	X	X		X
Autonomes Zuschnittlistenprogramm									X
Autonomes Statikprogramm									
Autonomes Treppenprogramm			X	X	X				X
Administration									
Offertbeschriebe mit autom. Textblöcken		X		X			X	X	
Auftragsbearbeitung		X		X			X	X	
Erfassung von Auftragsdaten		X		X			X	X	
Finanz- und Rechnungswesen		X		X			X		
Elektronischer Zahlungsverkehr (ESR)		X		X			X		
Zeiterfassung		X		X			X		
Betriebsdatenerfassung, Nachkalkulation		X		X			X		

Bei Tenado METALL sind keine CAD-Kenntnisse notwendig

> **Hervorragende, innovatorische Leistungen** für das Handwerk: dies sagt Technobox nicht selbst von sich. Das überlässt sie den anderen - wie dem Dt. Bundesministerium für Wirtschaft und Technologie. Kürzlich zeichnete es die Softwarelösung Tenado METALL auf der Internationalen Handwerksmesse mit dem renommierten «Bundesinnovationspreis» aus. Kein Wunder, schliesslich können Metallbauer damit problemlos Skizzen, Angebots-, Werkstatt- und Fertigungs-

zeichnungen erstellen. Und das Beste: Zur Bedienung werden nicht einmal spezielle CAD-Kenntnisse benötigt. Gerade Gelegenheitsanwendern und Einsteigern bietet Tenado METALL einen optimalen Start in das computerunterstützte Zeichnen. Bei aller Einfachheit glänzt Tenado METALL auch durch Vielseitigkeit. Mit dieser 2D-Branchenlösung lassen sich Geländer, Treppen, Zäune, Carports, Fenstergitter, Vordächer und viele Sonderkonstruktionen zeichnen. Ein Knopfdruck

genügt und Generatoren liefern komplett fertige Zeichnungsteile. Zudem verfügt Tenado METALL über alle branchentypischen Normteile, Profile und Symbole, die bereits fertig vorhanden sind und nur noch in der Zeichnung platziert werden müssen. Praktisch sind auch die automatische Stabverteilung, die bei der Erstellung von Geländern hilft, und die automatische Erstellung von Stück-, Bestell- und Zuschnittlisten. Sogar Digitalfotos lassen sich mit einer Skiz-

ze versehen, damit die Kunden mit einem optisch ansprechenden Angebot überzeugt werden können. ■

Technobox GmbH

D-44791 Bochum

Telefon +49 (0) 234 / 95 59-0

Internet: www.technobox.de



Das Schnittstellenkonzept von LogiKal®

> **Die Kalkulationssoftware LogiKal®** der ORGADATA AG lässt sich dank eines ausgefeilten Schnittstellenkonzepts mit vielen anderen Softwareprodukten als durchgängiges System kombinieren.

Der Anwender kann mit dem internen CAD von LogiKal® arbeiten oder Daten mittels einer DXF/DWG-Schnittstelle direkt und vollautomatisch an externe CAD-Lösungen wie z.B. AutoCAD® übertragen.

Über eine Microsoft Office-Schnittstelle kann der Anwender Ausdrucke

aus LogiKal wie z.B. Bestellungen, Angebote und Rechnungen in Word oder Excel individuell anpassen und bearbeiten.

Der Zugriff auf 3D-Konstruktionsprogramme wie z.B. AutoSTRUCTURE, HiCAD next sowie auf die Wintergartensoftware KKP erfolgt über eine 3D-Schnittstelle. LogiKal® und die AutoCAD-Applikation ATHENA beispielsweise sind mittels einer Schnittstelle aufeinander abgestimmt. Dies ermöglicht dem Anwender von ATHENA aus auf die Daten der Profil-

datenbank von LogiKal® zuzugreifen. Eine gelungene Integration von LogiKal®-Dialogen in Athena macht das Arbeiten mit beiden Softwarelösungen komfortabel.

Mittels einer XML-Schnittstelle lassen sich zur Weiterverarbeitung Daten aus LogiKal® wie z.B. Artikel, Zeiten, Texte und Bilder an ein ERP/PPS-System wie Promet oder ERPlus übertragen. Neben der Ausgabe im XML-Format können auch Informationen in den Formaten CSV und DSTV aus LogiKal® exportiert werden. ■

Orgadata Software-Dienstleistungen AG

26789 Leer

Telefon + 49 (0) 491 927827

E-Mail: presse@orgadata.com

Internet: <http://www.orgadata.com>

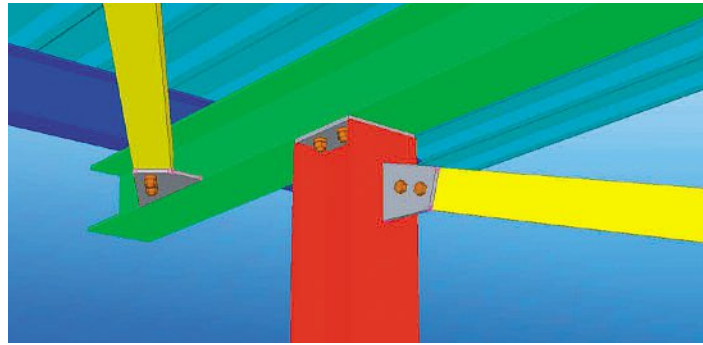


ACOSOFT AG - Software für Stahl- und Metallbau

Metallbau, Fassade und Verglasung - CAD

> **ATHENA** für die Planung im 2D- oder 3D-Bereich. Die AutoCAD-Applikation ist massgeschneidert für alle Planungsaufgaben. Die ATHENA Metallbau-Objekte wie z.B. Blech, Folie oder Normteile verfügen über eine intelligente Beschriftung und passen sich bei Änderungen der neuen Situation an. ATHENA ist kompatibel mit AutoCAD 2009/8/7/6/5/4. Somit können auch Besitzer einer älteren AutoCAD-Version von der hervorragenden Effizienz von ATHENA profitieren.

Neu: ATHENA Basic. Beinhaltet das Beste aus ATHENA und AutoCAD, und das zu einem sensationellen Preis. Für Metallbauer, die auf Leistung und Preis achten.



Hallenbau & Anlagenbau

> **Tekla Structures (XSteel)** mit Echtzeit-3D-Modus. Das Werkzeug für Profis im Hallen- und Anlagenbau. Mit der einzigartigen 3D-Technik haben Sie jedes Detail im Griff, technisch anspruchsvolle Bauten sind ohne Kopf-

zerbrechen realisierbar. Tekla Structures positioniert alle Bauteile und erzeugt Stücklisten und Stabzeichnungen inkl. Bemassung vollautomatisch. NC-Steuerung inklusive. Tekla Structures verwöhnt Sie mit einfachster Bedienung und fehlerfreien Resultaten.

Fenster, Türen und Fassaden - Fabrikationsunterlagen

> **LogiKal** ist eine Partnerlösung von ORGADATA und ist der Standard für profilunabhängige Fensterbau-Software. LogiKal erstellt Offert- und Fabrikationsunterlagen, steuert Sägen und Profilmittelzentren und bietet Schnittstellen zu ATHENA. ■

ACOSOFT SA
Le Bouveret
Tel. 024 482 61 01
ACOSOFT AG
Wollerau
Tel. 044 687 24 03
www.acosoft.biz



ABACUS-Software für Auftragsbearbeitung und Produktion - ein zentrales Steuerungsinstrument

> **Die Software** für die Auftragsbearbeitung und die Produktionsplanung und -steuerung ist ein zentrales Steuerungsinstrument jeder produzierenden Unternehmung. Sie gewährleistet, dass die Geschäftsprozesse reibungslos ablaufen, bei der Auftragserfassung, dem Einkauf, im Lager, von der Fertigung bis zu Auslieferung und Rechnungsstellung. Ist hier ein Prozess definiert und eingeführt, der gewährleistet, dass die Informationsmengen rationell erfasst

und behandelt werden können, trägt das wesentlich zur Effizienzsteigerung sowie Transparenz und damit zu einer wirkungsvollen Führung der Unternehmung bei.

Am ehesten führt eine vollständig integrierte Software zum angestrebten Ziel, die ohne Schnittstellen zwischen den Systemen für die Auftragsbearbeitung und Produktionsabwicklung als zentrales System alle Anwendungen wie Debitoren-, Kreditoren- und Finanzbuchhaltung bis zur integrierten

Kostenrechnung und der Leistungs-/Projektanrechnung mit Daten und Informationen versorgt. Die Verknüpfung von Auftragsverwaltung mit integriertem Web-Shop, Produktion, Einkauf und Bestellwesen, Lagerverwaltung, frei gestaltbare Bildschirmmasken und Auftrags- und Produktionspapieren sowie die Unterstützung von praxisgerechten Belegflüssen machen professionelle Lösungen möglich.

Die ABACUS ERP-Software mit integriertem PPS hat sich in vielen Un-

ternehmen verschiedenster Branchen seit Jahren bewährt.

Auskünfte zur beschriebenen Lösung erhalten Sie bei:

ABACUS Research AG
9301 Wittenbach-St.Gallen
Telefon 071 292 25 25
www.abacus.ch



HiCAD next Die einzige durchgängige 2D/3D-CAD-Lösung für den Stahl-/Metallbau

> **HiCAD next** bietet umfangreiche Spezialfunktionen für den Glas-, Metall- und Fassadenbau und ermöglicht so die schnelle Realisierung raumabschliessender Elemente für alle Gebäudearten: ob individuelle Verglasungskonstruktionen für Wintergärten, Hausfassaden, komplexe Dachlandschaften oder Lichtdächer. Mit modernsten Arbeitstechniken und einem hohen Automatisierungsgrad führt HiCAD next auch bei komplexen Konstruktionen auf direktem Weg zum Erfolg.

- Leistungsstarke Funktionen und zahlreiche Automatismen
- Expertensystem für 2D-/3D-

Profilschnitte

- Integration der LogiKal-Profilbibliotheken
- Kombination von Glas- und Metallbauelementen
- Automatisierte Treppenkonstruktion
- Realisierung gewerkübergreifender Projekte
- Spezialpaket für Handwerk, Metall- und Feinwerktechnik

Von der Planung über die Detailkonstruktion bis hin zur fotorealistischen Darstellung: HiCAD next stellt Ihnen umfassende Funktionen, Automatismen und Tools zur Verfügung - auch

für komplexe, branchenübergreifende Projekte.

Der Anbieter

Die ISD Software und Systeme AG ist einer der führenden Hersteller innovativer und hochintegrierter CAD- und PDM-Lösungen. Die Produkte HiCAD, HELIOS und HELICON stehen für leistungsstarke Funktionen, innovative Tools zur Automatisierung und einzigartige Flexibilität für den Anwender. Mit 30 Jahren Erfahrung ist die ISD ein kompetenter und zuverlässiger Partner von der Produktentwicklung über die Beratung bis zum After-Sales-Service.



ISD Software und Systeme AG

4500 Solothurn, Telefon 032 624 13 40

E-Mail: info@isdgroup.ch, www.isdgroup.ch



THE WORLD OF CAD AND PDM SOLUTIONS

Neue Olympiaschanze mit «GRAITEC Advance Stahlbau» geplant

> Die **Bitschnau GmbH** aus Nenzing in Österreich erhielt den Auftrag, die Stahlkonstruktion der Schanze in Garmisch-Partenkirchen zu bauen.

Eine Hauptaufgabe bei der Erstellung der Stahlkonstruktion war die Modellierung von gebogenen Trägern sowie die anschliessende Ableitung von Werkstattzeichnungen. Da diese Funktionen zu den wichtigsten Be-

standteilen von GRAITEC Advance Stahlbau gehören, erwies sich die Bausoftware für die Konstrukteure der Bitschnau GmbH als geeignetes Werkzeug.

Wechselnde Querschnitte - problemlos bearbeitet

Eine konstruktive Besonderheit des Projekts sind die tragenden Profile der



Die Software «GRAITEC Advance Stahlbau» erfüllte bei der Planung der Schanze die hohen Anforderungen.

Schanze. Sie wurden zu 90% aus Schweissträgern erstellt und wechseln ständig ihren Querschnitt. Aufgrund

der intelligenten Verbindungen in der Bausoftware ändern sich diese unabhängig davon, wo die Profile geschnitten werden. Die in GRAITEC Advance integrierten Profilbibliotheken lieferten den Konstrukteuren eine grosse Auswahl an Profilen, die für die Konstruktion der Schanze notwendig waren.

Die Konstrukteure der Bitschnau GmbH zeigten sich von GRAITEC Advance Stahlbau begeistert, da die Software sie bei allen konstruktiven Herausforderungen, welche die Schanze an sie stellte, unterstützte und damit einen produktivitätssteigernden Effekt auf ihre Arbeit hatte.

GRAITEC GmbH

D-46047 Oberhausen

Tel. +49 (0)208 62188-18

www.graitec.com

info.germany@graitec.com

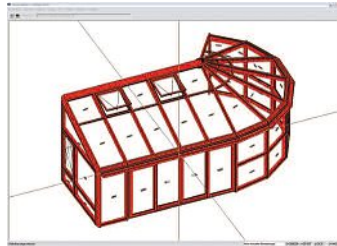


Präzise Software für Metallverarbeiter

> **WICTOP von HBS jetzt mit vielen neuen Elementen.** Eine durchgängige Softwarelösung erleichtert die Arbeit im Metallbaubetrieb erheblich. WICTOP von Hydro Building Systems unterstützt den Verarbeiter bei allen Schritten von der Planung und Kalkulation über Bestellung und Lagerhaltung bis zur Fertigung von WICONA-Konstruktionen.

2008 wurde die Software mit erweiterten Funktionen und einer noch komfortableren Bedienung ausgestattet.

Zum Beispiel kann der Verarbeiter nun mit WICTOP die immer häufiger geforderten U-Werte seiner Konstruktionen bereits in der Planungsphase genau berechnen, gemäss EU-Richtlinien und der DIN 4108-4 (Bemessungswerte). Die Berechnung erfolgt in der für WICTOP typischen Exaktheit. Das heisst, die Software zerlegt WICONA-Konstruktionen in ihre Elemente, weist diesen den richtigen U-Wert zu und bildet die Summe über gewichtete Flächenanteile. Eine wei-



tere Verbesserung betrifft die Schnittstelle zu Bearbeitungsmaschinen. Die neue Software enthält eine umfassende Liste von Maschinen, so dass der Verarbeiter nur noch per Menüsteuerung seine im Betrieb vorhandenen Anlagen auswählt.

Mit WICTOP wird auch die Fertigung ohne Einsatz von Bearbeitungszentren einfacher. Hat der Verarbeiter seine Konstruktion in der Software aufgebaut, liefert WICTOP nicht nur eine To-do-Liste für die Profilbearbeitung. Die Software erstellt zugleich alle erforderlichen technischen Zeichnungen mit kompletter Bemassung. ■

Hydro Building Systems AG, 5506 Mägenwil
www.wicona.ch, www.wicona.net

WICONA®

NAVISON-Metall – Planen, Kalkulieren, Disponieren, Steuern und Abrechnen projektorientiert ...

> **Die professionelle Metallbau-Branchenlösung**, die sich durch ihre Funktionalität, Benutzerfreundlichkeit, Flexibilität und Sicherheit auszeichnet und auf der Basis von Microsoft NAVISION aufgebaut ist.

Das Projektmanagement – das Cockpit und Steuerpult der Unternehmung

Kurz- und langfristige Aufgaben vorbereiten, planen, registrieren, abwickeln, ständig kontrollieren und – last but not least – kalkulieren.

Mit NAVISION-Metall wird das Projektmanagement zur Informationszentrale aller Unternehmenstätigkeiten und somit zum Steuerpult der Unternehmung. Sie können sich auf das Wesentliche – die Projektleitung und Kontrolle – konzentrieren, während Standardaufgaben automatisiert ablaufen, und Sie können sich jederzeit über den aktuellen Stand der Dinge informieren.



Mit NAVISION-Metall am Puls der Zeit

Einsatz ausgereifter, zukunftsorientierter Softwaretechnologien als Garant, für zukünftige Herausforderungen gerüstet zu sein. ■

**NAVISION-Metall ...
ein cleverer Zug.**

Navisoft Engineering AG
8966 Oberwil-Lieli
Telefon 056 631 13 22
info@navisoft.ch, www.navisoft.ch

**NAVISOFT
ENGINEERING**

ALLKONZEPT AG - die Generalunternehmerin für IT-Lösungen im Metallbau

> Die **ALLKONZEPT AG** deckt zusammen mit renommierten Partnerfirmen den gesamten Bereich des IT-Bedarfs im Metallbau ab. Dazu gehören Lösungen für die Hardware, Netzwerk und Internet genauso wie Softwarelösungen und Dienstleistungen.

Kalkulation und Avor

Von der günstigen Excel-Kalkulation bis zur High-End-Lösung mit CNC-Automation steht für jeden Anspruch die richtige Lösung zur Verfügung.

Konstruktion

Die Produkte der Marke ANTLOG bilden zusammen mit AutoCAD Architecture die ideale Konstruktionsplattform für alle Bereiche. Es stehen unzählige Zeichnungsfunktionen und Symbolbibliotheken wie auch Funktionen für die Zeichnungsverwaltung, Stücklisten, Treppen und Geländer, Statik und vieles mehr zur Verfü-

gung. Auch für AutoCAD LT ist eine günstige Version erhältlich.

Treppenbau

Das spezialisierte Programm für Stahltreppen kann autonom oder als Ergänzung zu ANTLOG-MBA eingesetzt werden.

Administration

Mit der Software PROFFIX wird die ganze Auftragsbearbeitung inklusive Nachkalkulation abgedeckt.

Für mehr Informationen besuchen Sie unsere Homepage oder nehmen an einem Online-Seminar teil. Die aktuellen Termine erfahren Sie auf unserer Homepage. ■

ALLKONZEPT AG

Vaduz, Luzern, St.Gallen

Telefon 0848 255 566

www.allkonzept.com, info@allkonzept.com



redIT AG - Ihr Lösungspartner für den Stahl- und Metallbau

> **Mit der Branchenlösung** für projektentwickelnde Stahl- und Metallunternehmen auf Basis von Microsoft Dynamics NAV (ehemals Navision) bietet die redIT eine betriebswirtschaftliche Gesamtlösung an, die (fast) keine Wünsche offen lässt. Schnell verfügbare Informationen sowie eine hohe Produktivität sind zentrale Merkmale der Lösung.

Umfassendes Projektmanagement

Projekte können in Baulosen, Hauptpositionen gegliedert oder Sammelprojekten zusammengefasst werden. Die Stücklistenverwaltung auf Projekt- oder Kalkulationspositionen reicht bis in die Fertigung, die von der Werkstattsteuerung bis zu einem kompletten Planungs- und Steuerungssystem ausbaubar ist. Geschätzt werden von den Anwendern die Zahlungsplanverwaltung, das umfangreiche Projektcontrolling mit Prognoserechnung und das Projektcockpit mit allen laufenden und abgeschlossenen Geschäftsvorfällen. Die Ist-Zahlen der Vorkalkulation,

Budgets, mitlaufenden Kalkulation und Erwartungswerte stehen aktuell und schnell zur Verfügung.

Kompetenz und Partnerschaft

Die schweizweit operierende redIT legt besonderen Wert darauf, den Produktanwendern kompetente Ansprechpersonen zur Verfügung zu stellen. Sie kennen die Bedürfnisse der Branche und sind in der Lage, die Unternehmen auch hinsichtlich ihrer Prozesse und Anforderungen beraten zu können. Mit unseren Kunden streben wir eine langfristige Partnerschaft an. Ihre Zufriedenheit steht dabei im Zentrum. ■

redIT AG

Philipp Smolarz

Walzmühlestrasse 50, 8500 Frauenfeld

Tel. +41 (0)41 747 52 64

www.redit.ch

philipp.smolarz@redit.ch

redIT

Informatik mit System

DOMUS advanced – das Führungscockpit für Metallbauer

> **Seit 30 Jahren** entwickelt und vertreibt WIBEAG Informatik die eigene Software DOMUS advanced für das Bauhaupt- und Bauausbaugewerbe. Über 1500 Kunden resp. über 5000 Arbeitsplätze bestätigen uns, dass wir eine branchengerechte Softwarelösung anbieten. Sie eignet sich für alle Branchen im Baugewerbe und für jede Betriebsgrösse. Sie ist modular und flexibel aufgebaut. Von der Auftragsab-

wicklung für Unternehmer inkl. Servicewesen, Projektüberwachung, Einkauf und Generalunternehmer bis zum Finanz- und Rechnungswesen inkl. Lohn, Lager und Anlage.

Die Vorteile von DOMUS advanced:
– Die vollständige Integration gewährleistet einen durchgehenden Datentransfer mit entsprechender Transparenz und Zeitersparnis in jeder Auftragsphase bis und mit Finanz- und

Rechnungswesen.

– Die Kostenrechnung ist die Drehscheibe aller betrieblichen Aktivitäten und macht Kostenstrukturen transparent.

– Das Modulpaket «Informationslinie» ermöglicht dem Unternehmer den sofortigen Zugriff auf alle betrieblichen Informationen, Statistiken, Dokumente und weitere Führungszahlen. ■

WIBEAG Informatik, 6343 Rotkreuz
Telefon 041 799 07 99
kundendienst@wibeag.ch, www.wibeag.ch
Niederlassungen in 8152 Glattbrugg,
1030 Bussigny, 6808 Torricella



WIBEAG
INFORMATIK

PFICAD 2009 – leistungsstark und praxisorientiert

Metall- und Fassadenbau

> **Mit PFICAD** setzen Sie das effizienteste Werkzeug für Ihre Konstruktionen im Metall- und Fassadenbau ein. Bleche, Treppen, Geländer, Fenster, Fassaden und vieles mehr sind schnell und präzise erstellbar. PFICAD 2009 für AutoCAD® 2009 und neu auch für AutoCAD® Mechanical 2009 ist ab sofort erhältlich. Auch für den kleineren Metallbaubetrieb bieten wir Ihnen mit PFICAD LT eine kostengünstige und komplette Lösung auf der Basis von AutoCAD LT® an.

CAD-Teile-Bibliothek

Fester Bestandteil der Metallbaulösungen ist die umfangreiche CAD-Teile-Bibliothek BlockWiz®. Hier finden Sie nahezu jedes erdenkliche Bauteil wie Stahl- und Alu-Profile aller gängigen Hersteller, Beschläge, Verbindungselemente usw. Die Qualität der CAD-Teile ist in der Schweiz bisher einzigartig. Jedes Teil durchläuft einen strengen Erfassungsprozess. Masse, Layer und Einfügepunkte werden genauestens kontrolliert und überarbeitet.

Stangenoptimierung

Mit der Stangenoptimierung Opti haben Sie Ihre Zuschnitte im Griff! Eine einfache Bedienung sowie eine schnelle Dateneingabe zeichnen dieses Programm aus. Auf Knopfdruck erstellen Sie übersichtliche Stück-, Zuschnitt- und Bestell-Listen. Diese Zusammenstellung ist nur ein kleiner Überblick über die PFICAD-Metallbaulösung. Rufen Sie uns jetzt an um eine Präsentation bei Ihnen in der Firma zu vereinbaren. ■

PFI Peter Felder Informatik
9015 St. Gallen
Telefon 071 313 0 340
www.pfi.ch
info@pfi.ch



www.pfi.ch ■
Ihr kompetenter Partner
rund um AutoCAD®